

INSEME



Aprile
2022



INDICE

APPIUS RED	10
AVON	10
BELFANTE	11
BERTON	11
BERNINI	12
CAVOUR	12
CARLOMAGNO	13
CELLINI	13
DANNUNZIO	14
DIAMANTE	14
DIABOLO ROSSO	17
DOPPIO PP	17
ELETTRO	17
GIORDANO	17
INDRO	18
ILLUSTRE	18
LANDINI	19
LITIO	19
MANTRA	20
MACCHIAVELLI	20
NOVAH	21
PORTOFINO	21
RAFFAELLO	22
RITMO RF	22
SALIERI	23
SIGILLO	23
SILLA	24
SOGNO ROSSO PR	24
SORRENTO	25
SPRINTER	25
STRATOS	26
SUPERFAST	26
TANTUM	27
TRAIANO	27
ANTANI	33
BOLLINGER	33
DE GUZMAN	34
LIGHTMAN	34
LIVER	35
MONFORT	35
MOONWALK	36
MONTEVERDI	36
MUNARI	37
NEWTON	37
SOUNDSYSTEM	38
RODANAS	38

Aprile 2022

Aprile 2022: la solidità ma soprattutto il valore della genetica INSEME in tutto il suo splendore.

Tra conferme e new entry il parco tori che vi presentiamo si arricchisce di interessanti soggetti.

Ad aprire le danze di questo nuovo catalogo di novità sarà **Palassotto INSEME AVON ET**, primo toro GPFT e IES in Italia e nella top5 per Gpft mondiale, proveniente dalla Boliver YOYO VG85, nasce dal nostro programma embrioni GETIN. Insieme a lui sono ben 5 i nuovi genomici e spaziano. **Cirio Agricola INSEME MANTRA ET**, è il primo toro genomico 4B in Italia ed è un toro veramente completo in grado di migliorare produzioni, morfologia funzionale e wellness tutto in uno. Chiudono il gruppo dei nuovi genomici **Diavolo Rosso, Superfast e Go-Farm INSEME Novah ET** il primo è il terzo miglior toro fra i rossi italiani, il secondo è un altro rappresentante che da anni contraddistingue la genetica dell'allevamento MIRABELL. ed il terzo è uno dei figli di STRADIVARI che raccoglie l'eredità del padre aggiungendo produzione e facilità di parto ad una completezza di dati che per due anni è stata protagonista della genetica italiana. Di questi nuovi 5 genomici del portfolio INSEME 3 provengono dal programma GETIN a conferma dell'assoluto valore della genetica top che INSEME sta diffondendo e sviluppando in tanti allevamenti italiani.

Fra i nuovi provati si segnalano **Munari e Newton**. Due nuovi tori dal profilo completo con produzioni di qualità, ottima morfologia e funzionalità. Con oltre 406 figlie in più di 130 allevamenti Liver conferma la sua presenza nella top 15 per GPFT e si conferma miglioratore di produzioni (+1596) con ottime mammella (+1,73) e fertilità delle figlie (+109).

Sound System fra i provati, di cui stanno uscendo i figli provati a conferma del suo indiscusso valore come miglioratore della razza e **Carlomagno e Indro** fra i genomici possiamo invece identificarli come i testimonial e le certezze più recenti del programma.

Avere a disposizione tori di ottimo livello è l'inizio di un percorso per creare e dare valore, permettendoci di offrire tori e madri di toro di assoluto pregio, in combinazione con servizi come, INSEMEPRO e GINSEME, consentendoci di collaborare con i numerosi allevatori italiani nel raggiungere i propri obiettivi di redditività.

Buona lettura e buona visione!

Getin

Il più grande programma genetico Italiano



171

**FEMMINE
NATE**

31

**TORI ENTRATI
IN F. A.**

4593

**MEDIA GPFT
TOP 20 VITELLE**

Entra a far parte del programma **Getin** che da più di due anni permette agli allevatori italiani di raggiungere importanti risultati genetici attraverso l'utilizzo di embrioni ai vertici delle classifiche Italiane ed Internazionali.

**GENETICA
TOP INSEME**

DATI MEDIA EMBRIONI

Anno	N distribuiti	impiantati in azienda	livello	PFT	IES	ICS
2018	17	20	MEDIO	4072	1072	1075
			TOP	4279	1135	1189
2019	249	180	MEDIO	4102	1107	1153
			TOP	4456	1294	1470
2020	228	212	MEDIO	4206	1183	1267
			TOP	4613	1350	1493
2021	162	199	MEDIO	4239	1136	1144
			TOP	4668	1392	1556

DATI MANZE **Getin**

MATRICOLA	A. NOME	NASCITA	ALLEVATORE	GPFT	G_ies	G_ics
IT034991185351	AL.CO.BIA. INSEME NETHERLAND	05/08/2020	BIANCONESE	4863	1360	1523
IT018990267180	LUIS-OOH INSEME DIAVOLINA ET	16/05/2021	TAVAZZANI ERCOLE	4800	1543	1653
IT001991348135	ISOLABELLA INSEME BEAUTY ET	09/11/2020	ISOLABELLA	4703	1376	1742
IT098990782880	MOLINADAIRY INSEME KUORA ET	28/08/2020	MOLINA DI CHIESA	4607	1296	1633
IT018990267181	LUIS-OOH INSEME DIAVOLETTA ET	17/05/2021	TAVAZZANI ERCOLE	4585	1387	1381
IT018990254064	LUIS-OOH INSEME HOSTES ET	10/12/2020	TAVAZZANI ERCOLE	4546	1226	1519
IT036990677111	INSEME MYRTA ET	29/11/2020	MINELLI	4528	1239	1333
IT015990564045	RIOZZO INSEME FRISIA ET	23/11/2020	RIOZZO	4509	1276	1476
IT034991185379	AL.CO.BIA. INSEME SUPER ET	15/09/2020	BIANCONESE	4507	1268	1628
IT018990267147	LUIS-OOH INSEME JOLANDA ET	26/03/2021	TAVAZZANI ERCOLE	4497	1161	1025
IT001991379256	ISOLABELLA INSEME SKY	12/02/2021	ISOLABELLA	4493	1107	1302
IT018990237900	LUIS-OOH INSEME BRILLANTE RED	28/01/2020	TAVAZZANI ERCOLE	4482	1413	1297
IT004992191022	SCOTTA INSEME DESTRA ET	15/10/2020	SCOTTA	4462	1294	1580
IT018990267188	LUIS-OOH INSEME ADELAIDE ET	22/05/2021	TAVAZZANI ERCOLE	4437	1271	1181
IT001991348068	ISOLABELLA INSEME EMBLEMA	28/07/2020	ISOLABELLA	4436	1260	1231
IT036990699134	PASSINI INSEME TEA	31/01/2021	PASSINI	4425	1285	1558
IT019992078818	CRISTELLA INSEME SABA ET	06/01/2021	CRISTELLA	4423	1260	1424
IT015990535147	RIOZZO INSEME ELITE ET	04/12/2019	RIOZZO	4395	1229	1230
IT018990254047	LUIS-OOH INSEME HORCHIDEA ET	20/11/2020	TAVAZZANI ERCOLE	4376	1153	1171
IT004992287845	INSEME SERAFINA ET	20/10/2020	GULLINO	4357	1318	1548

Per maggiori informazioni ed entrare a far parte del programma **Getin** contatta il tuo agente di zona o scrivi a: fabiolacanavesi@inseme.it

Getin GENETICA
TOP INSEME

Il nuovo indice per la tolleranza al caldo (HT)

Da questa valutazione di aprile è ufficiale in Italia l'indice genetico per la tolleranza al caldo. Questo significa che sarà possibile per gli allevatori italiani individuare i riproduttori (e le bovine genotipizzate) portatori di una superiore capacità di resistere alle ondate di calore senza perdere troppo in produttività e funzionalità ed in grado di trasmettere questa capacità alla progenie. Oltre all'Italia l'unico altro Paese in cui si pubblica un indice simile è l'Australia che ha un indice per la tolleranza al caldo dal dicembre 2017.

Considerati il livelli di temperature e la frequenza delle ondate di calore che si osservano ogni estate nel nostro Paese è uno strumento importantissimo per la zootecnia da latte italiana perché fornisce agli allevatori lo strumento per costruire mandrie (e selezionare riproduttori per la FA) capaci di aver il set di geni migliori per affrontare e gestire i periodi di stress da caldo con importanti ripercussioni sulla redditività aziendale.

L'indice italiano è calcolato incrociando i dati dei controlli funzionali con i dati di temperatura ed umidità delle stazioni meteorologiche più vicine ad ogni allevamento per stimare il livello di perdita produttiva che si verifica all'aumentare del livello di Indice di Temperatura ed Umidità (THI) oltre la soglia di termoneutralità

di 24. L'indice è pubblicato su una scala con media 100 e deviazione standard pari a 5 in cui i soggetti con valori superiori a 100 sono quelli le cui figlie tollerano meglio il caldo. La differenza stimata tra i tori con più di 1000 figlie e indice in media 105 e quelli con indice 95 è pari a circa 1 kg di latte/giorno di differenza fra la stagione invernale e quella estiva.

La tabella qui di seguito riporta in sintesi la differenza osservata fra la media di produzione giornaliera in inverno ed in estate a livello fenotipico delle figlie dei tori con oltre 1000 figlie in latte e livelli diversi di tolleranza al caldo. Le figlie dei tori con indice HT superiore a 105 mostrano una differenza fra la produzione media invernale e quella estiva molto piccola a differenza dei tori con indice inferiore a 95.

Livello genetico	Inverno	Estate	Differenza
≥ 105	30,38	30,05	-0,33
≤ 95	31,14	29,90	-1,24

L'indice è correlato positivamente con i caratteri funzionali come fertilità, cellule e longevità e negativamente con la produzione.

PROVATI																	
	PADRE	MADRE	HT	Gpft	GIES	GICS	KgLa.	Gr.%	Kg Gr	Pr.%	KgPr	Cell	Long	Fert	Tipo	ICM	IAP
ANTANI	BRASILEIRO	LOCHINVAR	114	3807	730	446	872	0,53	95	0,24	58	99	106	104	1,11	0,75	1,56
LIGHTMAN	CHARLEY	SILVER	107	3668	771	755	632	0,17	43	0,05	27	107	113	110	1,39	1,25	0,46
CROCKETT	HOTROD	JUDO	106	3978	753	497	828	0,43	81	0,13	43	106	110	106	1,45	2,43	1,64
AFFLECK	CHARLEY	MONTEREY	105	3544	708	346	1148	0,04	50	0,16	58	102	109	99	0,88	0,85	2,56
MARZEMINO	SOUND SYSTEM	KING BOY	104	4123	848	713	1164	0,29	79	0,13	54	103	109	109	1,61	2,16	0,70
MONZON	HOTROD	MCCUTCHEN	104	3725	626	345	1362	0,08	63	0,12	61	99	108	100	1,67	1,71	1,71
MUNARI	HOTLINE	DOZER	104	3993	693	406	927	0,37	75	0,22	57	106	106	99	2,23	2,88	3,72
NIVEN	SOUND SYSTEM	OCTAVIAN	104	3647	487	245	1459	0,12	72	0,02	55	101	103	101	2,14	2,82	0,00
VANHALEN	MONTROSS	MCCUTCHEN	104	3738	724	577	1283	0,11	62	0,08	53	103	109	101	1,60	2,15	2,26
ZAVAROV	BATTLECRY	MERIDIAN	104	3948	733	664	1484	-0,13	44	0,08	60	107	109	103	1,25	2,61	1,32
JENSON	BALISTO	EPIC	103	3770	656	415	1434	0,04	58	0,25	78	99	102	98	1,01	1,31	2,13
BOLLINGER	MARDI GRAS	EJECT	102	3419	620	263	1713	0,03	70	-0,09	48	95	110	102	1,34	1,74	-0,21
BRAMANTE	SOUND SYEM	HOTROD	102	4190	802	725	1156	0,33	83	0,19	62	107	109	102	2,43	2,43	1,90
RAVASIO	SHARPE	SILVER	101	3782	698	523	1253	0,09	57	-0,01	41	106	112	102	2,00	3,28	2,59

GENOMICI																	
NOME	PADRE	MADRE	HT	Gpft	GIES	GICS	KgLa.	Gr.%	Kg Gr	Pr.%	KgPr	Cell	Long	Fert	Tipo	ICM	IAP
DEDALO	PACKARD	BALISTO	118	4053	914	972	576	0,55	88	0,22	45	112	113	106	0,92	1,00	1,12
MANZONI	ALTA PACKARD	JEDI	115	3889	730	756	828	0,22	54	0,16	47	111	108	103	1,19	2,41	1,31
VIPITENO	DAVENPORT	SILVER	112	4032	850	1034	1040	-0,17	14	0,11	47	113	115	106	1,64	2,88	1,31
ATLAS	BOULEVARD	PADAWAN	111	4290	1165	1591	866	-0,15	14	0,05	35	121	121	112	1,42	2,53	3,08
BERNINI	GUARANTEE	HOTROD	111	4310	952	897	948	0,37	84	0,17	53	113	114	106	1,23	2,29	1,34
BRIATORE	ARGO	HOTROD	110	3503	396	238	891	-0,06	23	0,05	35	102	106	103	2,66	3,38	1,77
SALIERI	SIGILLO	SOUND SYSTEM	110	4400	963	1151	449	0,2	41	0,28	50	113	113	110	1,88	3,10	1,68
BALDORIA	GIORDANO	ABEL	109	4249	951	1021	671	0,26	54	0,41	69	106	111	106	1,32	0,54	1,82
KYRIOS RF	STRADIVARI	SPARK RED	109	4489	1142	1453	1500	-0,21	33	0,04	58	115	119	110	1,79	2,80	2,31
NOVAH	STRADIVARI	PACKARD	109	4484	1092	1293	1414	0,15	69	0,14	63	108	115	109	1,31	2,64	1,30
PORTOFINO	KUDOS	CASPER	109	4326	885	997	1817	-0,01	72	0,18	83	106	109	99	2,13	2,99	1,74
SOGNO ROSSO	LJUCKY	KINGBOY	109	3494	632	574	351	0,15	32	0,15	29	107	108	107	1,23	1,49	1,50
TELESFORO	SOUND SYSTEM	DERWOOD	109	4245	867	676	905	0,19	58	0,28	65	96	108	111	1,63	2,25	0,48
RAFFAELLO	ENTERPRISE	SILVER	108	3868	716	626	644	0,31	57	0,2	44	107	111	101	2,22	2,52	3,51
STRADIVARI	DREAM	SOUND SYSTEM	108	4434	1014	1035	1158	0,16	62	0,27	71	103	111	108	1,75	2,76	1,78
TANTUM	DISCJOCKEY	APPLICABLE	108	3666	672	422	188	0,08	18	0,14	22	104	117	105	2,36	4,40	1,85
DOBBIACO	IMAX	SELLECK	107	3923	914	800	792	0,41	76	0,21	51	107	114	103	1,23	1,94	1,06
HABITUS	PHARO	SILVER	106	3854	603	414	1500	0,15	74	0,11	65	101	104	100	1,90	2,49	1,01
LEONFORTE	IMAX	HOTROD	106	3786	769	580	1256	0,24	74	0,13	56	103	112	100	1,90	1,83	2,32
MINARDI	DATLINE	SUPERSTAR	106	4397	932	1105	1190	0,21	69	0,18	63	113	111	106	1,96	2,37	1,55
NEBBIA	MONTOYA	JEDI	106	4074	992	884	1113	0,18	61	0,21	63	102	113	107	1,11	1,76	1,02
PARMENSE	PERSEUS	SELLECK	106	4377	1083	1179	528	0,31	59	0,16	37	110	114	116	1,14	2,35	1,71
PONCHIELLI	BRAMANTE	FLAGSHIP	106	4218	1045	1215	1157	-0,01	39	0,13	56	115	115	109	1,00	1,15	1,44
SPLENDIDO	PERSEUS	SNEAKER	106	4141	992	1063	692	0,16	42	0,16	40	111	116	111	1,06	2,00	1,12
SUPERFAST	MOTIVATED	TOPNOTCH	106	4600	1087	1068	1187	0,36	90	0,33	79	108	112	105	1,77	2,29	1,04
CACCIARI	SOUND SYSTEM	TROY	105	3904	897	900	916	0,18	57	0,16	51	108	114	107	0,53	0,58	0,22
DADO	OUTBACK	FRANCHISE	105	4054	1103	1016	778	0,55	94	0,14	42	108	120	106	0,82	1,34	2,12
GIORDANO	PERSEUS	RODANAS	105	4205	923	934	1138	0,44	98	0,21	62	112	112	102	1,20	1,16	0,72
MANTRA	TRY ME	YODA	105	4564	1033	1006	1139	0,37	90	0,32	78	106	114	102	2,07	3,29	0,89
SONIK	MACHONE	SOUND SYSTEM	105	4580	1141	1050	1428	0,38	98	0,24	77	107	117	104	2,22	2,83	1,11

ENGS

Sistema di monitoraggio attivo ed illimitato in tempo reale
Innovative Dairy Solutions



Identificazione calore

Diagnosi accurata momento ideale per inseminazione



Attività cistica

Identificazione e analisi cause di irregolarità del ciclo estrale

Zoppie

Identificazione soggetti con irregolarità fisiologiche

Analisi assunzione cibo

Monitoraggio comportamento soggetti in fase di alimentazione

Aborti

Analisi stress da caldo



Zoppie

- Rilevamento precoce e accurato della zoppia
- Indice di mobilità giornaliera automatica vacca/mandria
- Integrazione con software gestionale e routine per una cura efficiente dello zoccolo
- Approccio proattivo per garantire il benessere e la produttività della vacca



Analisi stress da caldo

- Attivazione automatica basata sul comportamento, solo quando e dove è necessario
- Migliorare la produttività e il benessere delle vacche
- Aumentare la sostenibilità con un uso efficiente delle risorse: infrastrutture, elettricità e acqua
- Sofisticata funzione **cow i feel**: analisi superficie corporea e micro trasmissioni della temperatura ambientale e ottimizzazione di modelli comportamentali individuali.
- Localizzazione in tempo reale e gestione a basso stress: nessuna necessità di camminare o bloccare le vacche, metodi di raffreddamento e/o protocolli programmati
- Miglioramento della fertilità e delle prestazioni produttive in termini di qualità e quantità



Analisi assunzione cibo

- Analisi ruminazione
- Analisi gestione alimentazione



Innovative Dairy Solutions

Sistema di raffreddamento intelligente. Rileva e riduce lo stress da calore in modo efficace

Quali vantaggi si possono ottenere?

- ✓ Miglioramento performance aziendali
- ✓ Miglioramento del benessere animale
- ✓ Incremento genetico delle vitelle
- ✓ Ottimizzazione della rimonta
- ✓ Riduzione dei costi per capo
- ✓ Abbattimento dei farmaci



Prelievo campioni di tessuto DNA

Le valutazioni genomiche sono disponibili per: Holstein, Jersey e Brown Swiss



Elaborazione piano di accoppiamento

Rapido miglioramento genetico, con un piano d'accoppiamento formulato sulla base dei risultati genomici della tua mandria e sul tuo criterio di selezione



Ricezione risultati

Potrai conoscere dati produttivi, tratti salute, morfologia ma anche Aplotipi, Polled, K-caseina, B-caseina, BLG e altre condizioni genetiche



Analisi paternità

Dati ufficiali, con accurate verifiche di parentela e correzione errori con aggiornamenti periodici



Ottimizzazione delle scelte aziendali

Monitoraggio risultati e ottimizzazione dell'operatività e redditività aziendale con nuove fonti di profitto attraverso il supporto del sistema di analisi **INSEME *Pro***

GPFT	
GIMBO	4614
SONIK	4580
BLANCO	4511
DISTEFANO	4495
KYRIOS RF	4489
PASOLINI	4443
STRADIVARI	4434
PIANISTA	4415
DESICA	4403
MINARDI	4397

ICS	
DESICA	1263
GIMBO	1247
ATLAS	1165
KYRIOS	1142
SONIK	1141
NUVOALRI RF	1122
PAINISTA	1114
DADO	1103
DISTEFANO	1084
FALETTI	1082

ICS-PR	
ATLAS	1591
DESICA	1500
GIMBO	1493
KYRIOS RF	1453
PIANISTA	1229
NIBALI	1169
PASOLINI	1148
MIANRDI	1105
NUVOLARI RF	1079
FALETTI	1063

LATTE	
P SHARPE	2521
P NEUTRON	2388
P MOONDANCE	2338
SANDERS	2007
EMERITO	1958
PIANISTA	1788
NOCINO	1730
PASOLINI	1725
BRUNELLESCHI	1597
WALLY RED P	1573

GRASSO (kg)	
BLANCO	102
SONIK	98
GHIBERTI	95
DISTEFANO	94
DADO	94
WALLY RED P	84
P BRAMANTE	83
P MARZEMINO	79
OSCAR P	78
P SHARPE	78

GRASSO (%)	
DADO	0,55
GHIBERTI	0,48
BLANCO	0,45
DESICA	0,45
SONIK	0,38
BELLAGIO	0,38
P BRAMANTE	0,33
DISTEFANO	0,30
P MARZEMINO	0,29
NUVOLARI RF	0,28

PROTEINE (kg)	
P NEUTRON	90
PASOLINI	83
EMERITO	81
PIANISTA	78
NOCINO	78
P JENSON	78
SONIK	77
GIMBO	77
ROSSINI	74
DISTEFANO	73

PROTEINE (%)	
GIMBO	0,41
BALDORIA RF	0,41
ROSSINI	0,28
NUVOLARI RF	0,28
STRADIVARI	0,27
DESICA	0,27
TORTU	0,26
GHIBERTI	0,26
P JENSON	0,25
SONIK	0,24

CELLULE	
ATLAS	121
KYRIOS RF	115
MINARDI	113
DESICA	112
GHIBERTI	112
BLANCO	111
GIMBO	110
TSUNAMI	110
ROSSINI	109
TORTU	109

LONGEVITÀ	
DESCIA	122
ATLAS	121
DADO	120
KYRIOS RF	119
DISTEFANO	117
SINK	117
NUVOLARI RF	116
ALCEROSSO PR	116
BLANCO	115
GIMBO	114

FERTILITÀ FIGLIE	
PIANISTA	115
DESICA	114
GIMBO	114
ATLAS	112
SCANSANO	112
NIBALI	111
KYRIOS RF	110
FALETTI	110
NUVOLARI RF	109
P MARZEMINO	109

TIPO	
BRUNELLESCHI	2,53
P MOONDANCE	2,53
GHIBERTI	2,47
P BRAMANTE	2,43
BLANCO	2,26
TSUNAMI	2,23
SONIK	2,22
BELLAGIO	2,16
P NIVEN	2,14
ROSSINI	1,97

ICM	
TSUNAMI	3,71
BLANCO	3,29
CRACCO PP	3,12
DISTEFANO	3,11
P SHARPE	3,04
BRUNELLESCHI	2,92
SONIK	2,83
P NIVEN	2,82
KYRIOS RF	2,80
ROSSINI	2,79

IAP	
GHIBERTI	3,24
ATLAS	3,08
CRACCO PP	2,68
P MOONDANCE	2,47
PASOLINI	2,38
KYRIOS RF	2,31
BELLAGIO	2,30
P VANHALEN	2,26
DADO	2,12
BARONE ROSSO	2,09

FACILITÀ PARTO (toro)	
DADO	118
FALETTI	111
WALLY RED P	111
ALCEROSSO P	111
DESCIA	111
GIMBO	111
P JENSON	111
GHIBERTI	109
ATLAS	109
NIBALI	109

KBB	
STRADIVARI	4434
PIANISTA	4415
DESICA	4403
NIBALI	4254
P NEUTRON	4252
BALDORIA RF	4249
MARCHIONNE	4187
SCANSANO	4017
OSCAR P	3994
NOCINO	3928

A2A2	
GIMBO	4614
SONIK	4580
DISTEFANO	4495
PASOLINI	4443
PIANISTA	4415
MINARDI	4397
NUVOLARI RF	4326
ATLAS	4290
GHIBERTI	4277
NIBALI	4254

IMA	
CRACCO PP	111
KYRIOS RF	110
ATLAS	110
STRADIVARI	109
MINARDI	109
BARONE ROSSO	109
DADO	108
DISTEFANO	107
SANDERS	107
SCANSANO	107

PFT Produzione Funzionalità Tipo

L'INDICE DEGLI ALLEVATORI ITALIANI

Il PFT è L'INDICE DI SELEZIONE UFFICIALE DELLA FRISONA ITALIANA

ed è composto da tre elementi:

Produzione, Tipo e Funzionalità.

Da dicembre 2019 è stato aggiornato spostando una parte di peso dato a Produzione e Morfologia alla Funzionalità. È espresso su scala a punti e viene pubblicato il valore genetico stimato (EBV), cioè **il valore del toro stesso**.



PRODUZIONE 47%

Grasso (Kg) 8%

Proteina (Kg) 33%

Grasso (%) 3%

Proteina (%) 3%

FUNZIONALITÀ 36%

Longevità funzionale 5%

Cellule somatiche 5%

Fertilità figlie 20%

Mastite 6%

TIPO 17%

Tipo 4%

Mammella (ICM) 9%

Arti e Piedi (IAP) 4%

COS'È UN INDICE GENETICO?

L'Indice Genetico è una stima del valore che è contenuto nei geni di un soggetto fatta sulla base dell'elaborazione di dati produttivi, morfologici e funzionali insieme alle informazioni anagrafiche.

LE TRE SCALE DEGLI INDICI ITALIANI

Le scale di espressione utilizzate per la pubblicazione degli Indici in Italia sono tre:

- ✓ **CARATTERI PRODUTTIVI:** viene utilizzata la scala reale del carattere Kg per latte, grasso e proteina Kg e % per grasso e proteina percentuale;
- ✓ **CARATTERI MORFOLOGICI:** si utilizza una scala standardizzata con media uguale a 0 e deviazione standard uguale a 1. Gli indici variano in un intervallo compreso tra -4 e +4.
- ✓ **CARATTERI FUNZIONALI:** la scala utilizzata è standardizzata con media uguale a 100 e deviazione standard a 5. I tori miglioratori hanno valori superiori a 100. Per cellule, longevità, fertilità figlie, persistenza, maturità, facilità parto figlie, facilità parto toro e BCS si utilizza questa scala.

TORI GENOMICI SEMENITALY

NOME	Padre	Madre	gPFT	IES €	ICS-PR €	Kg Lt	% Grs	Kg Grs	% Pr	Kg Pr	Cell	Long	Fert	F.Parto	Tipo	Icm	A&P
GIMBO	SIGILLO	GUARANTEE	4614	1247	1493	855	0,24	64	0,41	77	110	114	114	111	0,42	0,97	-1,20
SONIK	MACHONE	SOUND SYSTEM	4580	1141	1050	1428	0,38	98	0,24	77	107	117	104	99	2,22	2,83	1,11
BLANCO	EINSTEIN	CASPER	4511	1041	925	1218	0,45	102	0,20	67	111	115	102	101	2,26	3,29	1,47
DISTEFANO	HOTHAND	TOOHOT	4495	1084	975	1540	0,30	94	0,18	73	108	117	102	109	1,86	3,11	0,92
KYRIOS RF	STRADIVARI	SPARK RED	4489	1142	1453	1500	-0,21	33	0,04	58	115	119	110	108	1,79	2,80	2,31
PASOLINI	PADAWAN	GYMNAST	4443	983	1148	1725	-0,25	39	0,22	83	108	106	109	106	1,72	1,56	2,38
STRADIVARI	DREAM	SOUND SYSTEM	4434	1014	1035	1158	0,16	62	0,27	71	103	111	108	100	1,75	2,76	1,78
PIANISTA	NIBALI	PADAWAN	4415	1114	1229	1788	-0,21	41	0,16	78	101	113	115	103	0,93	1,37	-0,23
DESICA	DEREK	SOUND SYSTEM	4403	1263	1500	319	0,45	62	0,27	42	112	122	114	111	0,91	1,88	0,35
MINARDI	DATELINE	SUPERSTAR	4397	932	1105	1190	0,21	69	0,18	63	113	111	106	106	1,96	2,37	1,55
ROSSINI	HOTHAND	BANDARES	4381	975	903	1169	0,17	60	0,28	74	109	113	103	108	1,97	2,79	0,74
TORTU	MOJO	GUARANTEE	4352	1015	1019	1177	0,02	53	0,26	70	109	113	109	100	1,02	2,34	-0,09
NUVOLARI RF	LEAP	YODA P	4326	1122	1079	977	0,28	73	0,28	66	105	116	109	101	0,38	1,50	-0,32
ATLAS	BOULEVARD	PADAWAN	4290	1165	1591	866	-0,15	14	0,05	35	121	121	112	109	1,42	2,53	3,08
GHIBERTI	BRAMANTE	HOTLINE	4277	897	895	1084	0,48	95	0,26	66	112	110	99	109	2,47	2,04	3,24
NIBALI	PADAWAN	EAGLE	4254	952	1169	1317	-0,05	44	0,14	60	105	110	111	109	1,51	2,15	1,40
BALDORIA RF	GIORDANO	ABEL	4249	951	1021	671	0,26	54	0,41	69	106	111	106	101	1,32	0,54	1,82
FALETTI	PERSEUS	MARDI GRAS	4230	1082	1063	1091	0,21	69	0,19	59	101	114	110	111	1,44	1,74	1,64
BRUNELLESCHI	DATELINE	SOUND SYSTEM	4198	797	758	1597	0,06	68	0,11	67	107	107	102	100	2,53	2,92	2,02
MARCHIONNE	RAFAEL	MODESTY	4187	915	980	1392	0,08	66	0,18	70	106	110	105	96	1,35	1,82	0,19
EMERITO	MONTOYA	JEDI	4176	846	706	1958	-0,08	64	0,13	81	103	107	105	99	1,62	1,61	-0,05
PUCCINI	PADAWAN	OCTAVIAN	4137	927	982	1066	0,06	51	0,19	59	107	111	108	104	1,30	1,56	1,07
TSUNAMI	KONRAD	DISCJOCKEY	4129	768	737	527	0,20	43	0,24	46	110	112	106	100	2,23	3,71	1,01
DADO	OUTBACK	FRANCHISE	4054	1103	1016	778	0,55	94	0,14	42	108	120	106	118	0,82	1,34	2,12
SCANSANO	PADAWAN	RUBICON	4017	945	1020	1176	-0,15	29	0,14	55	105	111	112	103	0,72	1,57	1,25
BELLAGIO	IMAX	HOTROD	4009	845	637	806	0,38	78	0,17	47	102	112	106	102	2,16	2,46	2,30
OSCAR P	CAMDEN P	HOTSPOT	3994	904	858	1323	0,23	78	0,24	72	101	109	103	107	0,75	1,10	0,05
CRACCO PP	HOTSPOT	BANDARES	3982	821	641	1082	-0,07	37	0,19	59	100	109	104	103	1,68	3,12	2,68
NOCINO	TOPNOTCH	EAGLE	3928	737	705	1730	-0,39	19	0,16	78	101	107	102	105	1,32	2,00	0,65
ALCEROSSO P	SOLITAIR P	MISSION P	3880	907	709	1261	0,17	65	0,15	59	104	116	102	111	0,95	1,40	0,80
BAROEN ROSSO	SANTORIUS	BREAKER	3860	684	503	1394	-0,01	53	0,19	69	101	104	100	103	1,40	2,34	2,09
HABITUS	PHARO	SILVER	3854	603	414	1500	0,15	74	0,11	65	101	104	100	107	1,90	2,49	1,01
WALLY RED P	SOLITAIR P	ABI RED PP	3682	845	488	1573	0,24	84	0,14	68	98	113	96	111	0,96	1,27	1,23
SANDERS	FRAZZLED	SHEP	3563	828	738	2007	-0,12	62	-0,06	59	107	113	101	108	0,28	-0,04	0,59

Polled

LUIS-OOH
INSEME

APPIUS RED PR

IT018990237944-TL TM TV TY CD PC R

FOEMINA
SexedULTRA

Luis-Ooh Inseme Appius Red Cd

SOLITAIR P

APPRENTICE

DELTA

Mr Salvatore x Balisto

Luis-Ooh Suning

Hermosa Delta Luigia
B+82

GPFT +4096

IES 1184€

ICS-PR 1041€

► PRODUZIONE (75% ATT.)

Latte	% Grasso	Kg Grasso	% Proteina	Kg Proteina
+938kg	+0,20	+55	+0,23	+57
K Caseina BE		Beta Lattoglobulina AA		Beta Caseina A1A1

► GESTIONALE

Cellule Somatiche	102	Facilità Parto	108
Longevità	119	Parto figlie	116
Fertilità figlie	108	Mungibilità	100

Da un'icona della selezione mondiale KHW Regiment Apple Red EX96. Appius Red P ha numeri esaltanti, soprattutto dal punto di vista economico. Produzioni, longevità e ottima fertilità figlie. Statura medio bassa, groppe inclinate in modo corretto. Appius è rosso e polled!



► MORFOLOGIA (75% ATT.)

Tipo **+0,86** ICM **+0,61** IAP **+3,59**

Statura	-0,66
Forza-Vigore	-0,40
Profondità	-1,34
Angolosità	0,52
Groppa angolo	0,41
Groppa larghezza	0,16
Conformazione	-0,28
Locomozione	4,12
Arti di lato	-1,87
Arti dietro	3,85
Piede angolo	1,92
Attacco anteriore	0,79
Attacco post. altezza	1,07
Attacco post. larghezza	0,47
Legamento	0,68
Profondità mammella	0,82
Pos. capezzoli anteriori	0,59
Pos. capezzoli posteriori	0,68
Capezzoli dimensione	-1,11

Novità

PALASSOTTO
INSEME

AVON

IT004992215987 - TL TM TV TY

KONRAD

WORLD CLASS

FRAZZLED

Hotjob x Jedi

CO-OP Yola 9168

CO-OP Frazzled
8114 8561

GPFT +4867

IES 1366€

ICS-PR 1458€

► PRODUZIONE (75% ATT.)

Latte	% Grasso	Kg Grasso	% Proteina	Kg Proteina
+1246kg	+0,38	+96	+0,20	+67
K Caseina AA		Beta Lattoglobulina AA		Beta Caseina A2A2

► GESTIONALE

Cellule Somatiche	109	Facilità Parto	108
Longevità	119	Parto figlie	115
Fertilità figlie	114	Mungibilità	107

Un protagonista della scena genomica con una sequenza importante nel pedigree fatta di tori anche inediti, il tutto direttamente dalla Boliver Yoyo. La completezza dei dati è il suo forte, Betacaseina A2A2, sarà per noi un importante padre di tori. Esempio lampante delle potenzialità del programma GETIN!

1° Toro Genomico a GPFT Italia e 1° Toro Genomico a IES Italia.

TOP 5 Genomici a GPFT Internazionale



Palassotto Inseme Avon

► MORFOLOGIA (75% ATT.)

Tipo **+1,19** ICM **+2,21** IAP **+0,73**

Statura	0,51
Forza-Vigore	0,20
Profondità	-0,10
Angolosità	0,28
Groppa angolo	-0,82
Groppa larghezza	0,92
Conformazione	0,61
Locomozione	0,22
Arti di lato	-1,04
Arti dietro	0,99
Piede angolo	0,69
Attacco anteriore	3,05
Attacco post. altezza	2,46
Attacco post. larghezza	1,52
Legamento	1,03
Profondità mammella	2,71
Pos. capezzoli anteriori	1,11
Pos. capezzoli posteriori	1,22
Capezzoli dimensione	-2,14

DELLAROSSA
INSEME

BELFANTE

IT004992104349 - TL TM TV TY

IL SEME SESSATO *Work in Italy*
FOEMINA
Sexed**ULTRA**



Dellarossa Draco Zebra ET V688 - Nonna di Belfante

ZAREK

SOUND SYSTEM

DRACO

TopShot x Rubicon

X Dellarossa Soundsystem
Bea B+82

X Dellarossa Draco
Zebra MB88

GPFT +4264

IES 1069€

ICS-PR 1061€

► **PRODUZIONE (75% ATT.)**

Latte	% Grasso	Kg Grasso	% Proteina	Kg Proteina
+1014kg	+0,40	+87	+0,13	+49
K Caseina BE		Beta Lattoglobulina AB		Beta Caseina A1A2

► **GESTIONALE**

Cellule Somatiche	110	Facilità Parto	106
Longevità	117	Parto figlie	112
Fertilità figlie	107	Mungibilità	106

Uno dei rari figli di Zarek in F.A., la famiglia da cui proviene, molto produttiva e longeva, è stata selezionata presso l'allevamento Dellarossa di Cuneo. Specialista delle percentuali, ha nella salute della mammella e nell'indice cellule il suo cavallo di battaglia. Importante BCS con buona facilità di parto. Solida morfologia con mammelle ideali per la mungitura robotizzata. Belfante è libero da aplotipi negativi.

Getin
GENETICA TOP INSEME



► **MORFOLOGIA (75% ATT.)**

Tipo **+1,24** ICM **+1,98** IAP **+1,58**

Statura					1,38
Forza-Vigore					0,35
Profondità					-0,09
Angolosità					0,51
Groppa angolo					-0,32
Groppa larghezza					0,30
Conformazione					1,60
Locomozione					2,07
Arti di lato					0,11
Arti dietro					1,59
Piede angolo					0,71
Attacco anteriore					3,13
Attacco post. altezza					1,73
Attacco post. larghezza					0,34
Legamento					-0,11
Profondità mammella					2,53
Pos. capezzoli anteriori					0,69
Pos. capezzoli posteriori					0,32
Capezzoli dimensione					-0,47

-1 -0,5 0 +0,5 +1 +1,5 +2

CRISTELLA
INSEME

BERTON

IT019991987840 - TL TM TV TY



Cristella Insieme Berton

BOULEVARD

SOUND SYSTEM

JEDI

Router x Afterburner

X Cristella MB85

X Cristella Mamey B79

GPFT +4124

IES 860€

ICS-PR 865€

► **PRODUZIONE (75% ATT.)**

Latte	% Grasso	Kg Grasso	% Proteina	Kg Proteina
+1994kg	-0,10	+66	-0,01	+67
K Caseina AB		Beta Lattoglobulina AA		Beta Caseina A1A2

► **GESTIONALE**

Cellule Somatiche	113	Facilità Parto	97
Longevità	111	Parto figlie	103
Fertilità figlie	103	Mungibilità	94

Ottimo toro proveniente da una ottima famiglia di vacche italiane sviluppata presso il noto allevamento Cristella di Cremona. Un vero protagonista della produzione, il dato a latte è estremo abbinato ad un ottimo indice cellule, il massimo per delle performance importanti e durature. Il toro apporta tanta potenza alle proprie figlie con groppa ideali. La scelta giusta per chi bada al sodo e vuole vacche costruite per produzioni estreme.



► **MORFOLOGIA (75% ATT.)**

Tipo **+2,03** ICM **+1,43** IAP **+1,23**

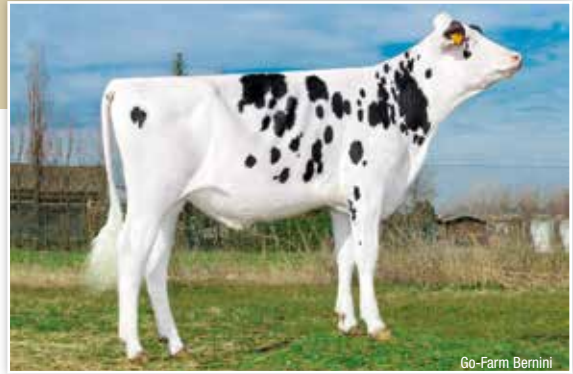
Statura					1,83
Forza-Vigore					2,09
Profondità					2,76
Angolosità					3,02
Groppa angolo					-0,18
Groppa larghezza					0,84
Conformazione					2,80
Locomozione					1,27
Arti di lato					0,82
Arti dietro					1,47
Piede angolo					2,16
Attacco anteriore					1,93
Attacco post. altezza					2,71
Attacco post. larghezza					3,03
Legamento					2,53
Profondità mammella					0,70
Pos. capezzoli anteriori					2,24
Pos. capezzoli posteriori					2,48
Capezzoli dimensione					-0,78

-1 -0,5 0 +0,5 +1 +1,5 +2

GO-FARM

BERNINI

IT019991728770 - TL TV TY



Go-Farm Bernini

GUARANTEE

Boastful X Tango

HOTROD

Go-Farm-Bomba
MB85

MCCUTCHEN

Go-Farm Brashine
EX91

GPFT +4310

IES 952€

ICS-PR 897€

► PRODUZIONE (75% ATT.)

Latte	% Grasso	Kg Grasso	% Proteina	Kg Proteina
+948kg	+0,37	+84	+0,17	+53
K Caseina AA		Beta Lattoglobulina AB		Beta Caseina A2A2

► GESTIONALE

Cellule Somatiche	113	Facilità Parto	102
Longevità	114	Parto figlie	102
Fertilità figlie	106	Mungibilità	99

La madre di Bernini, la Go-Farm Bomba è una delle donatrici più importanti del suo famoso allevamento. Direttamente dalla O-Man Biffy. Toro estremamente equilibrato nel suo modello trasmissivo, ottime produzioni di qualità con una morfologia accattivante, sicuramente è il miglior figlio di Guarantee per arti e piedi. Mammelle alte e ben attaccate. 105 di IMA. Tra i migliori in assoluto per sanità dell'apparato mammario, cellule bassissime. Betacaseina A2A2!



► MORFOLOGIA (75% ATT.)

Tipo **+1,23** ICM **+2,29** IAP **+1,34**

Statura						1,09
Forza-Vigore						-0,43
Profondità						-0,71
Angolosità						1,26
Groppa angolo						-1,16
Groppa larghezza						2,00
Conformazione						0,60
Locomozione						1,28
Arti di lato						-0,11
Arti dietro						1,46
Piede angolo						1,39
Attacco anteriore						> 2,65
Attacco post. altezza						> 2,67
Attacco post. larghezza						-0,21
Legamento						0,99
Profondità mammella						> 2,62
Pos. capezzoli anteriori						-0,04
Pos. capezzoli posteriori						0,38
Capezzoli dimensione						-1,58

-1 -0,5 0 +0,5 +1 +1,5 +2

TUNI
INSEME

CAVOUR

IT004992085676 - TL TV TY

 IL SEME SESSATO *Made in Italy*
FOEMINA
 Sexed **ULTRA 4M**


Tuni Insieme Cavour

FEDORA

Bandares x Kingboy

SUPERHERO

Tuni Superhero Atena
MB86

FITTIPALDI

Tuni Fittipaldi Virgola
MB86

GPFT +4230

IES 1090€

ICS-PR 1275€

► PRODUZIONE (75% ATT.)

Latte	% Grasso	Kg Grasso	% Proteina	Kg Proteina
+789kg	+0,15	+50	+0,21	+52
K Caseina BB		Beta Lattoglobulina BB		Beta Caseina A2A2

► GESTIONALE

Cellule Somatiche	109	Facilità Parto	107
Longevità	113	Parto figlie	118
Fertilità figlie	112	Mungibilità	100

Uno dei pochissimi figli di Fedora disponibili, direttamente da una nuova famiglia di vacche italiane con al suo interno tori come Fittipaldi, Planet, Goldwyn, Rudolph e Mtoto. Cavour è K Caseina BB, Betalattoglobulina BB e Betacaseina A2A2, cosache lo rende particolare. Combinato con BCS ideale, percentuali elevate, una fertilità figlie davvero importante, la statura media e le mammelle ottimamente attaccate con capezzoli ben inseriti lo rendono ancor più appetibile. Parti facilissimi.



► MORFOLOGIA (75% ATT.)

Tipo **+0,79** ICM **+1,73** IAP **+0,91**

Statura						0,06
Forza-Vigore						0,33
Profondità						-0,42
Angolosità						-0,47
Groppa angolo						-1,19
Groppa larghezza						0,14
Conformazione						0,74
Locomozione						1,29
Arti di lato						-2,04
Arti dietro						0,35
Piede angolo						1,04
Attacco anteriore						> 2,46
Attacco post. altezza						1,87
Attacco post. larghezza						0,95
Legamento						1,07
Profondità mammella						1,72
Pos. capezzoli anteriori						0,68
Pos. capezzoli posteriori						1,03
Capezzoli dimensione						-0,62

-1 -0,5 0 +0,5 +1 +1,5 +2

CERETTESE

DANNUNZIO

SOUND SYSTEM

Silver x Supersire

PULSAR

Cerettese Zia MB86

FERNAND
Cerettese Unduras
B+83

GPFT +4031

IES 797€

ICS-PR 765€

► PRODUZIONE (75% ATT.)

Latte	% Grasso	Kg Grasso	% Proteina	Kg Proteina
+783kg	+0,28	+61	+0,20	+50
K Caseina BB		Beta Lattoglobulina AA		Beta Caseina A1A2

► GESTIONALE

Cellule Somatiche	101	Facilità Parto	98
Longevità	111	Parto figlie	112
Fertilità figlie	108	Mungibilità	103

Dannunzio deriva dalla Cerettese Mtoto DRI, una delle famiglie più profonde dell'azienda CERETTESE, con all'interno del pedigree, diverse vacche Gold Medal. Buone percentuali di Gr e Pr abbinate ad un'ottima ICM, il tutto contornato da una buona fertilità e KBB.



IT001991091618 - TL TV TY



Cerettese Dannunzio

► MORFOLOGIA (75% ATT.)

 Tipo **+1,89** ICM **+2,67** IAP **+0,01**

Statura	>	2,45
Forza-Vigore	>	1,04
Profondità	>	1,15
Angolosità	>	1,97
Groppa angolo	<	-0,60
Groppa larghezza	>	2,04
Conformazione	>	2,59
Locomozione	>	0,53
Arti di lato	>	2,49
Arti dietro	>	0,64
Piede angolo	>	1,26
Attacco anteriore	>	3,85
Attacco post. altezza	>	2,39
Attacco post. larghezza	>	0,61
Legamento	>	2,57
Profondità mammella	>	3,44
Pos. capezzoli anteriori	>	2,94
Pos. capezzoli posteriori	>	2,33
Capezzoli dimensione	<	-0,69

-1 -0,5 0 +0,5 +1 +1,5 +2

CERETTESE
INSEME

DIAMANTE

DEREK

Charley x 1stclass

HOTLINE
Cerettese Trap Sound
MB85
PULSAR

Cerettese Zia MB86

GPFT +4296

IES 999€

ICS-PR 1299€

► PRODUZIONE (75% ATT.)

Latte	% Grasso	Kg Grasso	% Proteina	Kg Proteina
+1418kg	-0,08	+45	+0,18	+69
K Caseina BB		Beta Lattoglobulina AA		Beta Caseina A2A2

► GESTIONALE

Cellule Somatiche	109	Facilità Parto	105
Longevità	112	Parto figlie	121
Fertilità figlie	108	Mungibilità	98

Direttamente da una delle più note famiglie di vacche italiane, la madre è la sorella di Dannunzio e Dello, un toro molto completo e di facile utilizzo. Elevate produzioni quali quantitative con mammelle molto sane e fertilità figlie ottima. Capezzoli di dimensioni medie. K Caseina BB e Betacaseina A2A2.



IT001991334345 - TL TM TV TY

 IL SEME SESSATO Made in Italy
FOEMINA
 Sexed **ULTRA 4M**


Cerettese Insieme Diamante

► MORFOLOGIA (75% ATT.)

 Tipo **+1,38** ICM **+1,59** IAP **+1,02**

Statura	>	1,96
Forza-Vigore	>	0,24
Profondità	>	1,22
Angolosità	>	1,70
Groppa angolo	>	0,84
Groppa larghezza	>	0,79
Conformazione	>	2,56
Locomozione	>	0,51
Arti di lato	<	-0,34
Arti dietro	>	1,41
Piede angolo	>	1,58
Attacco anteriore	>	2,16
Attacco post. altezza	>	1,37
Attacco post. larghezza	>	0,87
Legamento	>	2,74
Profondità mammella	>	2,20
Pos. capezzoli anteriori	>	2,29
Pos. capezzoli posteriori	>	2,86
Capezzoli dimensione	>	0,12

-1 -0,5 0 +0,5 +1 +1,5 +2

Novità

RIOZZO
INSEME

DIABOLO ROSSO R

IT015990572116 - TL TM TV TY R

 IL SEME SESSATO *Mark & Andy*
FOEMINA
 Sexed**ULTRA**
BARONE ROSSO

Santorius x Breaker

GYWER

Weh 22611

KERRIGAN

Weh Jacky



Riozzo Inseme Diavolo Rosso R

GPFT +4254

IES 966€

ICS-PR 1014€

► PRODUZIONE (75% ATT.)

Latte	% Grasso	Kg Grasso	% Proteina	Kg Proteina
+1535kg	+0,07	+68	+0,16	+71
K Caseina AB		Beta Lattoglobulina AA		Beta Caseina A2A2

► GESTIONALE

Cellule Somatiche	107	Facilità Parto	109
Longevità	108	Parto figlie	111
Fertilità figlie	109	Mungibilità	102

Il primo figlio di Barone Rosso in distribuzione, che porta con sé tutte le qualità del padre mescolate ad arte da una importante linea materna. Grandi produzioni con qualità, elevata fertilità figlie con una morfologia funzionale molto moderna e compatibile con stalle ad elevata tecnologia.
 "Rosso, A2A2 e perfetto per i robot!"

3° toro genomico Rosso per Gpft in Italia


Getin
 GENETICA TOP INSEME

► MORFOLOGIA (75% ATT.)

 Tipo **+0,74** ICM **+1,22** IAP **+0,74**

Statura					1,53
Forza-Vigore					0,73
Profondità					0,57
Angolosità					0,48
Groppa angolo					-0,89
Groppa larghezza					1,31
Conformazione					0,74
Locomozione					0,55
Arti di lato					-0,68
Arti dietro					0,64
Piede angolo					0,74
Attacco anteriore					1,89
Attacco post. altezza					1,77
Attacco post. larghezza					1,02
Legamento					-0,27
Profondità mammella					1,64
Pos. capezzoli anteriori					-0,97
Pos. capezzoli posteriori					-1,99
Capezzoli dimensione					2,61

-1 -0,5 0 +0,5 +1 +1,5 +2

Polled

GEGANIA
INSEME

DOPPIOP PP

IT028990476845 - TL TM TV TY PS



Gegania Inseme DoppioP

HARDROCK P

Hotspot x Battlecry

PADAWANGegania Padawan
Mariposa P MB85**ANSWER**Gegania Answer Molly
B+83

GPFT +4050

IES 981€

ICS-PR 1051€

► PRODUZIONE (75% ATT.)

Latte	% Grasso	Kg Grasso	% Proteina	Kg Proteina
+529kg	-0,06	+18	+0,18	+41
K Caseina AA		Beta Lattoglobulina AA		Beta Caseina A2A2

► GESTIONALE

Cellule Somatiche	105	Facilità Parto	111
Longevità	114	Parto figlie	122
Fertilità figlie	114	Mungibilità	98

Discendente della Markwell Durham Daisy, vi presentiamo un riproduttore omozigote per il carattere polled, facile al parto, libero da aplotipi negativi e Betacaseina A2A2!


Getin
 GENETICA TOP INSEME

► MORFOLOGIA (75% ATT.)

 Tipo **+1,13** ICM **+2,56** IAP **+1,32**

Statura					0,23
Forza-Vigore					-1,56
Profondità					-0,94
Angolosità					1,09
Groppa angolo					0,16
Groppa larghezza					-0,50
Conformazione					1,05
Locomozione					1,90
Arti di lato					0,30
Arti dietro					1,74
Piede angolo					-0,07
Attacco anteriore					2,87
Attacco post. altezza					2,70
Attacco post. larghezza					0,72
Legamento					1,94
Profondità mammella					3,00
Pos. capezzoli anteriori					1,04
Pos. capezzoli posteriori					1,35
Capezzoli dimensione					-1,41

-1 -0,5 0 +0,5 +1 +1,5 +2

Aplotipi Free

Si definisce aplotipo una sequenza di basi di DNA di uno specifico cromosoma che viene trasmessa da una generazione all'altra in un unico blocco. Il soggetto che eredita da padre e madre lo stesso aplotipo non sopravvive (allo stadio embrionale primario, secondario, più tardi nella gravidanza o alla nascita)

Fase influenzata	Aplotipo/ Gene	Descrizione	Cromosoma
FERTILITÀ E MORTE EMBRIONALE	HH1	Aplotipo - Influenza la vivinatalità	5
	HH2	Aplotipo - Morte dell'embrione entro 100 gg	1
	HH3	Aplotipo - Morte dell'embrione entro 60 gg	8
	HH4	Aplotipo - Influenza la fertilità	1
	HH5	Aplotipo - Morte dell'embrione entro 60 gg	9
	HH6	Aplotipo - Influenza la fertilità	16
	HH7	Aplotipo - Morte dell'embrione entro 35 gg	27
MORTE NEONATALE	HH0	Brachyspina: Aplotipo - Nascita di vitelli morti, con sviluppo scheletrico anomalo, sia dal punto di vista della crescita che della proporzione	21
	HCD	Holstein Cholesterol Deficiency: Aplotipo - Morte entro pochi mesi dalla nascita per carenza di colesterolo	11
	CVM	Complex Vertebral Malformation: Aplotipo - Nascita di vitelli prematuri con colonna vertebrale deviata, difetti alle articolazioni, difetti cardiaci	3
	BLAD	Bovine leukocyte adhesion deficiency: aplotipo. Causa il malfunzionamento sistema immunitario.	1
	BULLDOG	Aplotipo: i soggetti affetti mostrano un nanismo estremo, vengono abortiti intorno al settimo mese di gravidanza.	21

Gli aplotipi ed i geni recessivi che influenzano la fertilità identificati nella razza Frisone.

I top Aplotipi free

Nome	Padre	Madre	Kcas	Betacas.	gPFT	IES €	ICS-PR €	Kg Lt	% Grs	Kg Grs	% Pr	Kg Pr	Cell	Long	Fert	F.Parto	Tipo	Icm	A&P
AVON	KONRAD	WORLD CLASS		A2A2	4867	1366	1458	1246	0,38	96	0,20	67	109	119	114	108	1,19	2,21	0,73
CARLOMAGNO	BRAMANTE	TABASCO			4512	1111	1177	1560	0,13	74	0,26	86	109	115	105	100	1,39	1,12	-0,23
ELETTRIO	GIORDANO	FLAGSHIP	BB		4465	1134	1295	606	0,53	85	0,28	52	111	117	110	104	1,38	2,40	0,60
STRATOS	PANAMA	PADAWAN			4439	1156	1057	1470	-0,01	55	0,18	70	106	117	109	104	1,52	2,18	2,51
SIGILLO	PADAWAN	SUPERSTAR	BB	A2A2	4332	1095	1371	1270	-0,03	47	0,22	69	105	112	114	109	0,73	1,00	0,15
ILLUSTRE	MOJO	DEPOT			4311	1262	1476	1372	-0,14	37	0,11	59	111	119	112	111	0,56	0,89	1,87
SPRINTER	SOLUTION	SOUND SYSTEM	BB	A2A2	4299	1153	1313	1486	0,10	68	0,08	61	108	120	107	104	1,43	2,13	0,96
BELFANTE	ZAREK	SOUND SYSTEM			4264	1069	1061	1014	0,40	87	0,13	49	110	117	107	106	1,24	1,98	1,58
CAVOUR	FEDORA	SUPERHERO	BB	A2A2	4230	1090	1275	789	0,15	50	0,21	52	109	113	112	107	0,79	1,73	0,91
LANDINI	HOTHAND	EAGLE		A2A2	4214	826	977	1087	-0,06	36	0,14	54	110	110	107	111	2,03	2,88	2,45
LITIO	PANAMA	CASPER	BB	A2A2	4213	892	962	1212	-0,06	37	0,10	51	111	114	106	103	2,34	3,33	2,14
RITMO RF	RONALD	ACHIEVER	BB		4176	889	908	1256	0,43	95	0,12	57	110	112	102	101	1,68	1,95	2,04
INDRO	HOTHAND	TOOHOT			4162	734	461	1639	0,06	68	0,15	72	99	109	100	104	2,71	3,84	2,28
MACCHIAVELLI	NEBULA	SILVER		A2A2	4160	1064	1025	1833	-0,08	60	0,10	74	109	116	102	110	0,94	1,43	1,39
SILLA	SOUND SYSTEM	FRANCHISE			4152	889	900	899	0,22	62	0,18	54	105	111	109	102	1,32	2,03	0,84
TRAIANO	HODEDOE	MODESTY	BB	A2A2	4125	1055	1028	1138	0,24	75	0,25	69	100	112	108	111	0,38	1,45	-0,11
DOPPIO PP	HARDROCK P	PADAWAN		A2A2	4050	981	1051	529	-0,06	18	0,18	41	105	114	114	111	1,13	2,56	1,32
CELLINI	NEBULA	JAGGER	BB	A2A2	3985	1058	1105	1626	0,01	66	0,01	59	107	117	105	108	0,97	0,36	2,9

INSEME

ELETTRO

IT024990682547 - TL TM TV TY

 IL SEME SESSATO *Made in Italy*
FOEMINA
 Sexed **ULTRA**


Inseme Elettro

GIORDANO

Perseus x Rodanas

FLAGSHIPFlagship Bomb Eliza
MB85**BOMBERO**Royal Bombeud
Mattarella MB89

GPFT +4465

IES 1134€

ICS-PR 1295€

► PRODUZIONE (75% ATT.)

Latte	% Grasso	Kg Grasso	% Proteina	Kg Proteina
+606kg	+0,53	+85	+0,28	+52
K Caseina BB		Beta Lattoglobulina AA		Beta Caseina A1A2

► GESTIONALE

Cellule Somatiche	111	Facilità Parto	104
Longevità	117	Parto figlie	115
Fertilità figlie	110	Mungibilità	101

Un figlio di Giordano con molte generazioni MB e EX,
discendente della Col Mark Bonnet VG88.
Ottima qualità, si presenta tra i migliori della razza per cellule,
longevità e fertilità figlie.
Statura media, groppe molto larghe, arti in appiombio.
K Caseina BB e pulito da aplotipi.


► MORFOLOGIA (75% ATT.)

 Tipo **+1,38** ICM **+2,40** IAP **+0,60**

Statura					0,97
Forza-Vigore					0,93
Profondità					0,58
Angolosità					0,79
Groppa angolo					-1,57
Groppa larghezza					2,65
Conformazione					1,35
Locomozione					0,12
Arti di lato					-1,08
Arti dietro					-0,15
Piede angolo					1,92
Attacco anteriore					2,38
Attacco post. altezza					3,26
Attacco post. larghezza					1,86
Legamento					2,91
Profondità mammella					2,26
Pos. capezzoli anteriori					2,06
Pos. capezzoli posteriori					2,15
Capezzoli dimensione					-0,23

IDEVRA
ROYAL

GIORDANO

IT019991621646 - TL TV TY

 IL SEME SESSATO *Made in Italy*
FOEMINA
 Sexed **ULTRA 4M**


Idevra Royal Giordano

PERSEUS

Penmanship x Doorman

RODANASIdevra Royal Grinta
MB88**AGENCY**

Gal-Farm Goga

GPFT +4205

IES 923€

ICS-PR 934€

► PRODUZIONE (75% ATT.)

Latte	% Grasso	Kg Grasso	% Proteina	Kg Proteina
+1138kg	+0,44	+98	+0,21	+62
K Caseina AB		Beta Lattoglobulina AA		Beta Caseina A1A2

► GESTIONALE

Cellule Somatiche	112	Facilità Parto	99
Longevità	112	Parto figlie	108
Fertilità figlie	102	Mungibilità	97

Idevra Royal Grinta VG88 è una delle Rodanas che meglio ha dato,
sia in termini produttivi che genetici; infatti, Giordano è suo figlio
e porta avanti una famiglia tutta sviluppata in Italia
che ha prodotto molti ottimi tori tra cui Ghiberti e Goldoni.
Ottime le produzioni quali/quantitative
con una salute della mammella da vertici.
Giordano dà vacche larghe e di statura media con ottimi piedi.
E' stato un grande padre di tori!

► MORFOLOGIA (75% ATT.)

 Tipo **+1,20** ICM **+1,16** IAP **+0,72**

Statura					1,63
Forza-Vigore					0,85
Profondità					1,09
Angolosità					1,81
Groppa angolo					-1,43
Groppa larghezza					1,83
Conformazione					1,35
Locomozione					0,68
Arti di lato					-0,06
Arti dietro					0,23
Piede angolo					1,64
Attacco anteriore					1,20
Attacco post. altezza					1,71
Attacco post. larghezza					1,26
Legamento					2,21
Profondità mammella					1,55
Pos. capezzoli anteriori					2,07
Pos. capezzoli posteriori					1,91
Capezzoli dimensione					-1,50

RIOZZO
INSEME

INDRO

IT015990518306 - TL TV TY

IL SEME SESSATO *Made in Italy*
FOEMINA
Sexed **ULTRA 4M**

Riozzo Inseme Indro

HOTHAND**TOOHOT****SUPERMAN**

Hotline x Montross

Go-Farm Island

KNS Inka MB85

GPFT +4162**IES 734€****ICS-PR 461€**► **PRODUZIONE (75% ATT.)**

Latte	% Grasso	Kg Grasso	% Proteina	Kg Proteina
+1639kg	+0,06	+68	+0,15	+72
K Caseina AE		Beta Lattoglobulina AB		Beta Caseina A1A2

► **GESTIONALE**

Cellule Somatiche	99	Facilità Parto	104
Longevità	109	Parto figlie	106
Fertilità figlie	100	Mungibilità	105

Indro proviene da una delle migliori famiglie sviluppate in Europa, con al suo interno molti tori chiave della razza, quella della Jeeves Illinois VG88. Produzioni estreme e percentuali positive. La sua vera forza è la combinazione di forte incremento produttivo con una morfologia e in particolare una mammella da top di gamma. Irrinunciabile. Aggiungiamo pure una groppa perfetta, larga e ben inclinata, dei capezzoli ideali per la mungitura robotizzata e otteniamo un riproduttore esclusivo.

3° Toro Genomico a tipo Italia - 2° Toro Genomico ICM Italia

1° toro per ICM con oltre 1500 kg di produzione

► **MORFOLOGIA (75% ATT.)**

Tipo **+2,71** ICM **+3,84** IAP **+2,28**

Statura					3,02
Forza-Vigore					1,78
Profondità					1,87
Angolosità					2,92
Groppa angolo					-0,18
Groppa larghezza					2,77
Conformazione					3,75
Locomozione					1,76
Arti di lato					-1,57
Arti dietro					2,61
Piede angolo					2,86
Attacco anteriore					3,99
Attacco post. altezza					4,57
Attacco post. larghezza					5,04
Legamento					3,10
Profondità mammella					3,11
Pos. capezzoli anteriori					1,06
Pos. capezzoli posteriori					1,55
Capezzoli dimensione					0,35

-1 -0,5 0 +0,5 +1 +1,5 +2

AGRIGEN
INSEME

ILLUSTRE

IT034991216248 - TL TM TV TY



Agrigen Inseme Illustre ET

MOJO**DEPOT****STOCKMAN**

Madley x Jedi

Agrigen Royal Depot
Parma B+82Agrigen Royal
Stockman Paula B+81**GPFT +4311****IES 1262€****ICS-PR 1476€**► **PRODUZIONE (75% ATT.)**

Latte	% Grasso	Kg Grasso	% Proteina	Kg Proteina
+1372kg	-0,14	+37	+0,11	+59
K Caseina AB		Beta Lattoglobulina AB		Beta Caseina A1A2

► **GESTIONALE**

Cellule Somatiche	111	Facilità Parto	111
Longevità	119	Parto figlie	121
Fertilità figlie	112	Mungibilità	98

Direttamente dalla Chief Mark Ina, tramite una sequenza ottima e non scontata di riproduttori che hanno fatto la storia della frisona, ecco un toro che riesce a imprimere tantissima salute e produzione contemporaneamente.

Tanto latte e proteina associate a caratteristiche gestionali, statura media e groppe ben inclinate.

Arti e capezzoli notevoli. BCS perfetto.

Parti facilissimi e libero da aplotipi.

► **MORFOLOGIA (75% ATT.)**

Tipo **+0,56** ICM **+0,89** IAP **+1,87**

Statura					0,60
Forza-Vigore					1,10
Profondità					-0,70
Angolosità					-0,68
Groppa angolo					0,37
Groppa larghezza					-1,03
Conformazione					-0,20
Locomozione					2,31
Arti di lato					-3,08
Arti dietro					2,39
Piede angolo					1,67
Attacco anteriore					0,86
Attacco post. altezza					0,30
Attacco post. larghezza					-0,77
Legamento					1,43
Profondità mammella					1,64
Pos. capezzoli anteriori					-0,82
Pos. capezzoli posteriori					-0,14
Capezzoli dimensione					-0,60

-1 -0,5 0 +0,5 +1 +1,5 +2

AL.CO.BIA.
INSEME

LANDINI

IT034991132991 - TL TV TY



Bianconese Eagle - Madre di Landini

HOTHAND**EAGLE****DOORMAN**

Hotline x Montross

x Al.co.bia.Esgle Debbie
MB89x Al.co.bia. Doorman
Chloe MB85**GPFT +4214****IES 826€****ICS-PR 977€**► **PRODUZIONE (75% ATT.)**

Latte	% Grasso	Kg Grasso	% Proteina	Kg Proteina
+1087kg	-0,06	+36	+0,14	+54
K Caseina AB		Beta Lattoglobulina AA	Beta Caseina A2A2	

► **GESTIONALE**

Cellule Somatiche	110	Facilità Parto	111
Longevità	110	Parto figlie	113
Fertilità figlie	107	Mungibilità	101

Landini discende da una emergente famiglia interamente sviluppata presso l'az. Bianconese di Parma. Specialista delle caratteristiche gestionali, tra i migliori per salute mammella e fertilità figlie, Landini trasmette pure elevati tenori in proteina %. Facilità di parto, K Caseina AB e Betacaseina A2A2 lo rendono ancor più interessante.

► **MORFOLOGIA (75% ATT.)**

Tipo	+2,03	ICM	+2,88	IAP	+2,45
------	--------------	-----	--------------	-----	--------------

Statura					2,12
Forza-Vigore					0,50
Profondità					0,14
Angolosità					1,92
Groppa angolo					0,55
Groppa larghezza					2,39
Conformazione					2,56
Locomozione					2,34
Arti di lato					-1,15
Arti dietro					2,75
Piede angolo					1,42
Attacco anteriore					3,13
Attacco post. altezza					3,44
Attacco post. larghezza					2,52
Legamento					1,61
Profondità mammella					2,76
Pos. capezzoli anteriori					0,83
Pos. capezzoli posteriori					0,27
Capezzoli dimensione					-1,45

-1 -0,5 0 +0,5 +1 +1,5 +2

AL.CO.BIA.
INSEME

LITIO

IT034991196866 - TL TV TY



Al.co.bia. Inseme Litio ET

PANAMA**CASPER****EAGLE**

Pinnacle x Jedi

x Al.Co.Bia. Casper
Mania B+83x Al.Co.Bia. Eagle
Debbie MB89**GPFT +4213****IES 892€****ICS-PR 962€**► **PRODUZIONE (75% ATT.)**

Latte	% Grasso	Kg Grasso	% Proteina	Kg Proteina
+1212kg	-0,06	+37	+0,10	+51
K Caseina BB		Beta Lattoglobulina AB	Beta Caseina A2A2	

► **GESTIONALE**

Cellule Somatiche	111	Facilità Parto	103
Longevità	114	Parto figlie	105
Fertilità figlie	106	Mungibilità	103

Direttamente da una delle famiglie più emergenti in Europa, la stessa che ha generato Landini e tante femmine d'élite per la genomica, uno dei rari figli di Panama in FA. Profilo molto equilibrato con buona produzione associata a ottima proteina percentuale. La morfologia è ottima risaltando la qualità degli apparati mammari.

Litio è un K Caseina BB e Betacaseina A2A2, buona facilità di parto ed è libero da aptotipi.

► **MORFOLOGIA (75% ATT.)**

Tipo	+2,34	ICM	+3,33	IAP	+2,14
------	--------------	-----	--------------	-----	--------------

Statura					1,52
Forza-Vigore					1,36
Profondità					0,83
Angolosità					1,09
Groppa angolo					-1,84
Groppa larghezza					1,14
Conformazione					2,50
Locomozione					2,11
Arti di lato					-0,32
Arti dietro					2,48
Piede angolo					1,58
Attacco anteriore					4,77
Attacco post. altezza					3,55
Attacco post. larghezza					1,82
Legamento					2,44
Profondità mammella					3,94
Pos. capezzoli anteriori					2,66
Pos. capezzoli posteriori					0,68
Capezzoli dimensione					-1,92

-1 -0,5 0 +0,5 +1 +1,5 +2

ZANI
INSEME

MACCHIAVELLI

IT017992074001 - TL TV TY

E SEME SESSATO *Work in Italy*
FOEMINA
Sexed**ULTRA**

Zani Inseme Macchiavelli

NEBULA

Charley x Balisto

SILVER

Zani Silver Ambra
MB86

SUPERSIRE

Zani Supersire Orietta
MB87

GPFT +4160

IES 1064€

ICS-PR 1025€

► PRODUZIONE (75% ATT.)

Latte	% Grasso	Kg Grasso	% Proteina	Kg Proteina
+1833kg	-0,08	+60	+0,10	+74
K Caseina AB		Beta Lattoglobulina AA		Beta Caseina A2A2

► GESTIONALE

Cellule Somatiche	109	Facilità Parto	110
Longevità	116	Parto figlie	111
Fertilità figlie	102	Mungibilità	99

Zani in tanti anni di selezione dura e mirata ha costruito qualcosa di unico al mondo, numerosi i tori in F.A. da questa famiglia, la madre Ambra VG86 è una delle Silver migliori al mondo. Produzioni super con buona salute e una morfologia molto concreta e mirata alla longevità. Tra i migliori per IMA, parti facilissimi, K AB e Beta A2A2.



► MORFOLOGIA (75% ATT.)

Tipo	+0,94	ICM	+1,43	IAP	+1,39
------	--------------	-----	--------------	-----	--------------

Statura					0,80
Forza-Vigore					1,25
Profondità					0,52
Angolosità					0,23
Groppa angolo					-1,05
Groppa larghezza					-0,50
Conformazione					0,55
Locomozione					1,52
Arti di lato					-0,49
Arti dietro					1,05
Piede angolo					1,15
Attacco anteriore					1,75
Attacco post. altezza					1,69
Attacco post. larghezza					1,49
Legamento					0,50
Profondità mammella					1,05
Pos. capezzoli anteriori					0,24
Pos. capezzoli posteriori					-0,35
Capezzoli dimensione					0,75

Novità

CIRIO
AGRICOLA
INSEME

MANTRA

IT061991006903 - TL TM TV TY



Thurler Commander Chantal VG86

TRY ME

Resolve x Profit

YODA

Pine-Tree 4425Yoda
7994

DRAFTPICK

Westcoast Dpick
Chantal 4425

GPFT +4564

IES 1033€

ICS-PR 1006€

► PRODUZIONE (75% ATT.)

Latte	% Grasso	Kg Grasso	% Proteina	Kg Proteina
+1139kg	+0,37	+90	+0,32	+78
K Caseina BB		Beta Lattoglobulina BB		Beta Caseina A1A2

► GESTIONALE

Cellule Somatiche	106	Facilità Parto	95
Longevità	114	Parto figlie	107
Fertilità figlie	102	Mungibilità	99

Try Me x Yoda x Draftpick sequenza molto inedita su una famiglia completamente americana proveniente dalla Aija Outside Joy EX-90, passando da tori che hanno fatto la storia come Shottle e Goldwyn. Ottima produzione e percentuali che lo rendono completo su tutti gli aspetti, dimostrando di poter trasmettere mammelle stupende e capezzoli medi con un indice IMA interessante. Cigliolina sulla torta, il toro è KBB e Betalattoglobulina BB.

1° Toro Genomico 4B Italia



► MORFOLOGIA (75% ATT.)

Tipo	+2,07	ICM	+3,29	IAP	+0,89
------	--------------	-----	--------------	-----	--------------

Statura					1,76
Forza-Vigore					0,60
Profondità					1,26
Angolosità					2,71
Groppa angolo					0,10
Groppa larghezza					0,26
Conformazione					2,13
Locomozione					0,86
Arti di lato					-0,22
Arti dietro					0,90
Piede angolo					0,95
Attacco anteriore					3,34
Attacco post. altezza					3,74
Attacco post. larghezza					3,10
Legamento					3,83
Profondità mammella					2,67
Pos. capezzoli anteriori					1,39
Pos. capezzoli posteriori					1,69
Capezzoli dimensione					-0,70

Novità

GO-FARM
INSEME

NOVAH

STRADIVARI

PACKARD

EAGLE

Dream x Soundsystem

Go-Farm Nasha B+83

Go-Farm Natasha
B+84

GPFT +4484

IES 1092€

ICS-PR 1293€

► PRODUZIONE (75% ATT.)

Latte	% Grasso	Kg Grasso	% Proteina	Kg Proteina
+1414kg	+0,15	+69	+0,14	+63
K Caseina BB		Beta Lattoglobulina AA		Beta Caseina A1A2

► GESTIONALE

Cellule Somatiche	108	Facilità Parto	105
Longevità	115	Parto figlie	115
Fertilità figlie	109	Mungibilità	104

La famiglia Neblina, da cui proviene un altro riproduttore protagonista delle classifiche "provati", Neutron, abbinata a Stradivari ha generato un toro che presenta molteplici punti interessanti per chi vuole mungere belle vacche molto redditizie. Il "KBB da usare su larga scala".


Getin
GENETICA TOP INSEME


IT019992175194 - TL TM



Go-Farm Inseme Novah

► MORFOLOGIA (75% ATT.)

 Tipo **+1,31** ICM **+2,64** IAP **+1,30**

Statura					1,73
Forza-Vigore					0,26
Profondità					-0,27
Angolosità					0,67
Groppa angolo					-0,99
Groppa larghezza					1,41
Conformazione					1,78
Locomozione					0,95
Arti di lato					-1,54
Arti dietro					0,90
Piede angolo					2,38
Attacco anteriore					2,77
Attacco post. altezza					2,90
Attacco post. larghezza					0,86
Legamento					0,68
Profondità mammella					3,10
Pos. capezzoli anteriori					0,29
Pos. capezzoli posteriori					-0,16
Capezzoli dimensione					-0,59

AL.CO.BIA.
INSEME

PORTOFINO

KUDOS

CASPER

MODESTY

Topnotch x Jedi

Gioia Inseme
Edelweiss Mb85

Holbra Malana B+83

GPFT +4326

IES 885€

ICS-PR 997€

► PRODUZIONE (75% ATT.)

Latte	% Grasso	Kg Grasso	% Proteina	Kg Proteina
+1817kg	-0,01	+72	+0,18	+83
K Caseina BB		Beta Lattoglobulina AB		Beta Caseina A1A2

► GESTIONALE

Cellule Somatiche	106	Facilità Parto	102
Longevità	109	Parto figlie	116
Fertilità figlie	99	Mungibilità	104

Primo figlio di Kudos disponibile, deriva dalla famiglia Paulona VG85, simbolo di estrema produzione e grande morfologia.

Estremo nella produzione, con ottime proteine e mammelle sane. Oltre a riempire il tank saranno anche di soddisfazione per i vostri occhi... K Caseina BB!

1° Toro Genomico KBB per ICM con oltre 1500kg di latte



IT034991251191 - TL TM TV TY



AL.CO.BIA. Inseme Portofino

► MORFOLOGIA (75% ATT.)

 Tipo **+2,13** ICM **+2,99** IAP **+1,74**

Statura					3,51
Forza-Vigore					1,00
Profondità					1,27
Angolosità					2,18
Groppa angolo					0,35
Groppa larghezza					1,81
Conformazione					2,67
Locomozione					2,24
Arti di lato					1,03
Arti dietro					1,70
Piede angolo					2,12
Attacco anteriore					3,39
Attacco post. altezza					2,49
Attacco post. larghezza					1,94
Legamento					4,20
Profondità mammella					3,76
Pos. capezzoli anteriori					2,07
Pos. capezzoli posteriori					3,29
Capezzoli dimensione					-0,79

DOTTI
ENTERPRISE

RAFFAELLO

IT036990627056 - TL TV TY



Doti Enterprise Raffaello

ENTERPRISE

SILVER

DOORMAN

Penmanship x Balisto

Dotti Silver Alessia
MB88

Dotti Doorina MB86

GPFT +3868

IES 716€

ICS-PR 626€

► **PRODUZIONE (75% ATT.)**

Latte	% Grasso	Kg Grasso	% Proteina	Kg Proteina
+644kg	+0,31	+57	+0,20	+44
K Caseina BB		Beta Lattoglobulina AA		Beta Caseina A2A2

► **GESTIONALE**

Cellule Somatiche	107	Facilità Parto	99
Longevità	111	Parto figlie	109
Fertilità figlie	101	Mungibilità	105

Marwell Blackstar Raven EX95 è una delle icone della razza, e, tramite Enterprise, Raffaello è un ottimo esponente di questa famiglia. Percentuali elevati e morfologia di elevato calibro. Seme molto fertile. K Caseina BB e Betacaseina A2A2!



► **MORFOLOGIA (75% ATT.)**

Tipo **+2,22** ICM **+2,52** IAP **+3,51**

Statura					2,00
Forza-Vigore					1,01
Profondità					1,48
Angolosità					2,69
Groppa angolo					1,20
Groppa larghezza					2,13
Conformazione					3,25
Locomozione					3,88
Arti di lato					-0,61
Arti dietro					3,21
Piede angolo					2,46
Attacco anteriore					2,06
Attacco post. altezza					3,25
Attacco post. larghezza					0,27
Legamento					2,81
Profondità mammella					2,27
Pos. capezzoli anteriori					1,56
Pos. capezzoli posteriori					1,42
Capezzoli dimensione					0,80

-1 -0,5 0 +0,5 +1 +1,5 +2

ISOLABELLA
INSEME

RITMO RF

IT001991322672 - TL TM TV TY RF

IL SEME SESSATO *Made in Italy*
FOEMINA
Sexed **ULTRA 4M**



Isolabella Insieme Ritmo RF

RONALD RF

ACHIEVER

DOORSOPEN

Salvatore x Silver

Luis-Ooh Perrotta

De Crob Rita 0077
B+82

GPFT +4176

IES 889€

ICS-PR 908€

► **PRODUZIONE (75% ATT.)**

Latte	% Grasso	Kg Grasso	% Proteina	Kg Proteina
+1256kg	+0,43	+95	+0,12	+57
K Caseina BB		Beta Lattoglobulina AB		Beta Caseina A1A2

► **GESTIONALE**

Cellule Somatiche	110	Facilità Parto	101
Longevità	112	Parto figlie	107
Fertilità figlie	102	Mungibilità	105

La famiglia è tra le più note in Europa, quella della De Crob Rita VG87. Latte, titoli, longevità e mammelle sane. Groppa larghe, arti e piedi da manuale, belle mammelle con forti attacchi e capezzoli medi. K Caseina BB e portatore del fattore rosso.



► **MORFOLOGIA (75% ATT.)**

Tipo **+1,68** ICM **+1,95** IAP **+2,04**

Statura					2,26
Forza-Vigore					0,78
Profondità					0,74
Angolosità					1,31
Groppa angolo					-0,54
Groppa larghezza					2,70
Conformazione					1,79
Locomozione					2,41
Arti di lato					0,06
Arti dietro					2,15
Piede angolo					1,26
Attacco anteriore					3,01
Attacco post. altezza					1,67
Attacco post. larghezza					1,53
Legamento					0,57
Profondità mammella					2,93
Pos. capezzoli anteriori					2,06
Pos. capezzoli posteriori					0,67
Capezzoli dimensione					-0,98

-1 -0,5 0 +0,5 +1 +1,5 +2

ISOLABELLA
INSEME

SALIERI

IT001991351854 - TL TM TV TY



Baruf Fontaine Sunrise VG87 - Nonna di Salieri

SIGILLO x **SOUND SYSTEM** x **FONTAINE**
Padawan x Superstar x Baruf Inseme S.S. Sunrise B+84 x Baruf Fontaine Sunrise MB87

GPFT +4400

IES 963€

ICS-PR 1151€

► PRODUZIONE (75% ATT.)

Latte	% Grasso	Kg Grasso	% Proteina	Kg Proteina
+449kg	+0,20	+41	+0,28	+50
K Caseina BB		Beta Lattoglobulina AA		Beta Caseina A2A2

► GESTIONALE

Cellule Somatiche	113	Facilità Parto	100
Longevità	113	Parto figlie	109
Fertilità figlie	110	Mungibilità	100

Sigillo x Sound System x Baruf Fontaine Sunrise VG87, famosa show cow italiana. Un ottimo compromesso tra qualità e morfologia in quantità elevata, accompagnato da K Caseina BB e Betacaseina A2A2. Toro da manze.



► MORFOLOGIA (75% ATT.)

Tipo **+1,88** ICM **+3,10** IAP **+1,68**

Statura					1,97
Forza-Vigore					1,48
Profondità					1,04
Angolosità					0,89
Groppa angolo					0,53
Groppa larghezza					1,33
Conformazione					2,89
Locomozione					1,57
Arti di lato					-0,46
Arti dietro					1,64
Piede angolo					1,64
Attacco anteriore					3,74
Attacco post. altezza					2,41
Attacco post. larghezza					1,56
Legamento					2,75
Profondità mammella					3,24
Pos. capezzoli anteriori					1,05
Pos. capezzoli posteriori					1,60
Capezzoli dimensione					0,80

-1 -0,5 0 +0,5 +1 +1,5 +2

ROYAL

SIGILLO

IT004991947078 - TL TV TY

IL SEME SESSATO *Wendy*
FOEMINA
Sexed**ULTRA**4M



Royal Sigillo

PADAWAN x **SUPERSTAR** x **BOOKEL**
Jedi x Enforcer x Zaqqa MB85 x Scotta Uganda MB85

GPFT +4332

IES 1095€

ICS-PR 1371€

► PRODUZIONE (75% ATT.)

Latte	% Grasso	Kg Grasso	% Proteina	Kg Proteina
+1270kg	-0,03	+47	+0,22	+69
K Caseina BB		Beta Lattoglobulina AA		Beta Caseina A2A2

► GESTIONALE

Cellule Somatiche	105	Facilità Parto	109
Longevità	112	Parto figlie	122
Fertilità figlie	114	Mungibilità	101

Famiglia sviluppata in Italia davvero unica e originale, con ben 10 generazioni con più di 500 q.li di latte prodotti sempre nella stessa azienda. Sigillo si propone come il partner ideale per molteplici linee di sangue, apporta ottime caratteristiche legate al reddito e alla concretezza in stalla.

Produzioni importanti con una morfologia ricercata: groppa perfette, arti funzionali e mammelle da robot.

K Caseina BB e Betacaseina A2A.



► MORFOLOGIA (75% ATT.)

Tipo **+0,73** ICM **+1,00** IAP **+0,15**

Statura					2,38
Forza-Vigore					0,76
Profondità					0,88
Angolosità					1,06
Groppa angolo					2,08
Groppa larghezza					1,21
Conformazione					1,93
Locomozione					0,39
Arti di lato					0,02
Arti dietro					-0,08
Piede angolo					0,11
Attacco anteriore					0,58
Attacco post. altezza					0,39
Attacco post. larghezza					0,94
Legamento					2,69
Profondità mammella					1,74
Pos. capezzoli anteriori					0,08
Pos. capezzoli posteriori					1,96
Capezzoli dimensione					-0,07

-1 -0,5 0 +0,5 +1 +1,5 +2

GO-FARM

SILLA

SOUND SYSTEM

Silver x Supersire

FRANCHISE

Go-Farm Shanghai
MB87

SPEAKER

Go-Farm Saphira
B+84

GPFT +4152

IES 889€

ICS-PR 900€

► PRODUZIONE (75% ATT.)

Latte	% Grasso	Kg Grasso	% Proteina	Kg Proteina
+899kg	+0,22	+62	+0,18	+54
K Caseina BE		Beta Lattoglobulina AA		Beta Caseina A1A2

► GESTIONALE

Cellule Somatiche	105	Facilità Parto	102
Longevità	111	Parto figlie	115
Fertilità figlie	109	Mungibilità	109

*Silla con famiglia MADE IN ITALY,
viene da una famiglia profondissima italiana di AZIENDA PIROLO,
dietro c'è una vacca molto solida
PIROLO JOCKO SUSAN ET TV GMV EX 90,
Toro è molto completo in tutto.
Suoi punti forti sono mammella le groppe perfette e
larghe capezzoli lunghi un ottimo gestionale, libro da aptotipi.*

IT019991792584 - TV TL TY



Go-Farm Silla

► MORFOLOGIA (75% ATT.)

Tipo **+1,32** ICM **+2,03** IAP **+0,84**

Statura					2,58
Forza-Vigore					1,00
Profondità					0,87
Angolosità					1,17
Groppa angolo					1,21
Groppa larghezza					1,81
Conformazione					2,36
Locomozione					0,94
Arti di lato					-0,04
Arti dietro					0,43
Piede angolo					1,36
Attacco anteriore					1,72
Attacco post. altezza					2,67
Attacco post. larghezza					0,44
Legamento					0,94
Profondità mammella					1,92
Pos. capezzoli anteriori					0,49
Pos. capezzoli posteriori					-0,09
Capezzoli dimensione					0,68

-1 -0,5 0 +0,5 +1 +1,5 +2

Polled

AIMONETTA
INSEME

SOGNO ROSSO PR

LUCKY

Jax P x Mogul

KINGBOY

Lesperron Kingboy
Santana MB85

NUMERO UNO

Josey-Llc Sangaria
MB85

GPFT +3494

IES 632€

ICS-PR 574€

► PRODUZIONE (75% ATT.)

Latte	% Grasso	Kg Grasso	% Proteina	Kg Proteina
+351kg	+0,15	+32	+0,15	+29
K Caseina AB		Beta Lattoglobulina AB		Beta Caseina A2A2

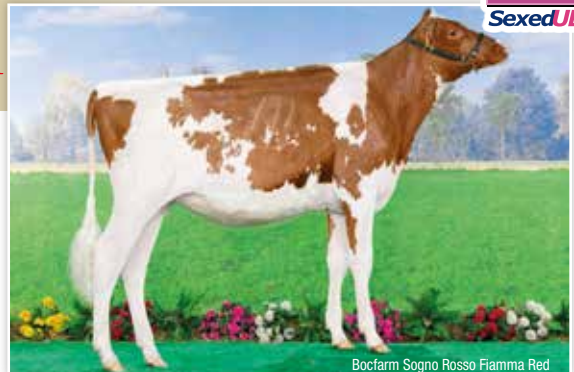
► GESTIONALE

Cellule Somatiche	107	Facilità Parto	110
Longevità	108	Parto figlie	115
Fertilità figlie	107	Mungibilità	101

*La famiglia Splendor è conosciuta in tutto il mondo come
grande produttrice di eccellenze genetiche, con Sogno possiamo
avere un figlio della Kingboy Santana VG85 madre di molti ottimi tori.
Le prime Sogno sono vitelle davvero stupende, anzi hanno già vinto
fiere importanti, sono di caratura morfologica superiore.
Prevediamo per lui un'ottima carriera nel mondo red della Frisona.
In più è pure polled, è facile al parto, ed è A2A2!*



IT006990129591 - TL TV TY PC R

FOEMINA
SexedULTRA

Bocfarm Sogno Rosso Fiamma Red

► MORFOLOGIA (75% ATT.)

Tipo **+1,23** ICM **+1,49** IAP **+1,50**

Statura					1,16
Forza-Vigore					0,63
Profondità					0,08
Angolosità					0,85
Groppa angolo					1,74
Groppa larghezza					0,05
Conformazione					1,11
Locomozione					1,81
Arti di lato					-0,11
Arti dietro					0,94
Piede angolo					1,59
Attacco anteriore					1,68
Attacco post. altezza					1,65
Attacco post. larghezza					0,63
Legamento					0,68
Profondità mammella					1,78
Pos. capezzoli anteriori					0,91
Pos. capezzoli posteriori					-0,02
Capezzoli dimensione					-0,96

-1 -0,5 0 +0,5 +1 +1,5 +2

GO-FARM

SORRENTO

HOTLINE

Hotrod x Mogul

BATTLECRY

Go-Farm Smack B+82

DOORMANGo-Farm Sanwood
MB86

GPFT +3995

IES 661€

ICS-PR 567€

► **PRODUZIONE** (75% ATT.)

Latte	% Grasso	Kg Grasso	% Proteina	Kg Proteina
+668kg	+0,59	+92	+0,28	+54
K Caseina AB		Beta Lattoglobulina AA		Beta Caseina A2A2

► **GESTIONALE**

Cellule Somatiche	108	Facilità Parto	106
Longevità	103	Parto figlie	110
Fertilità figlie	99	Mungibilità	108

Un Hotline sulla profondissima famiglia della Shottle Asset EX91
(8 generazioni VG o EX)

Percentuali super con una morfologia di notevole impatto.
Cellule basse e velocità di mungitura in un unico pacchetto.
Parti facili e Betacaseina A2A2!



IT019991728974 - TL TV TY



Go-Farm Sorrento

► **MORFOLOGIA** (75% ATT.)

Tipo **+2,03** ICM **+2,33** IAP **+3,75**

Statura					1,80
Forza-Vigore					1,30
Profondità					1,39
Angolosità					1,67
Groppa angolo					-1,01
Groppa larghezza					2,02
Conformazione					2,94
Locomozione					3,51
Arti di lato					-1,09
Arti dietro					4,16
Piede angolo					2,84
Attacco anteriore					2,87
Attacco post. altezza					2,10
Attacco post. larghezza					1,97
Legamento					2,04
Profondità mammella					2,53
Pos. capezzoli anteriori					0,59
Pos. capezzoli posteriori					0,40
Capezzoli dimensione					-0,06

-1 -0,5 0 +0,5 +1 +1,5 +2

MOLINADAIRY
INSEME

SPRINTER

SOLUTION

Frazzled x Rubicon

SOUND SYSTEMMolinadairy Macciaapua
B+83**GAMBLER**Molinadairy Lella
MB86

GPFT +4299

IES 1153€

ICS-PR 1313€

► **PRODUZIONE** (75% ATT.)

Latte	% Grasso	Kg Grasso	% Proteina	Kg Proteina
+1486kg	+0,10	+68	+0,08	+61
K Caseina BB		Beta Lattoglobulina AB		Beta Caseina A2A2

► **GESTIONALE**

Cellule Somatiche	108	Facilità Parto	104
Longevità	120	Parto figlie	119
Fertilità figlie	107	Mungibilità	102

Unico figlio in F.A. in Italia di Solution.

Ottima produzione con buone percentuali, vacche medie di ottima
morfologia con buona facilità al parto e tratti salute.
Sprinter è libero da aptotipi, K Caseina BB e Betalattoglobulina A2A2!



IT098990800801 - TL TM TV TY



Molinadairy Inseme Sprinter

► **MORFOLOGIA** (75% ATT.)

Tipo **+1,43** ICM **+2,13** IAP **+0,96**

Statura					1,17
Forza-Vigore					0,05
Profondità					-0,59
Angolosità					0,20
Groppa angolo					2,08
Groppa larghezza					1,55
Conformazione					1,38
Locomozione					0,46
Arti di lato					-0,57
Arti dietro					0,45
Piede angolo					2,45
Attacco anteriore					3,18
Attacco post. altezza					2,06
Attacco post. larghezza					0,70
Legamento					1,82
Profondità mammella					3,13
Pos. capezzoli anteriori					2,19
Pos. capezzoli posteriori					2,23
Capezzoli dimensione					-1,90

-1 -0,5 0 +0,5 +1 +1,5 +2

AGRIGEN
INSEME

STRATOS

IT034991216341 - TL TV TY

E SEME SESSATO *Mark in Italy*
FOEMINA
Sexed**ULTRA****PANAMA**

Pinnacle x Jedi

PADAWANAgrigen Royal
Padawan Polly B+83**STOCKMAN**Agrigen Royal
Stockman Paula B+81

GPFT +4439

IES 1156€

ICS-PR 1057€

► **PRODUZIONE (75% ATT.)**

Latte	% Grasso	Kg Grasso	% Proteina	Kg Proteina
+1470kg	-0,01	+55	+0,18	+70
K Caseina BE		Beta Lattoglobulina AB		Beta Caseina A1A2

► **GESTIONALE**

Cellule Somatiche	106	Facilità Parto	104
Longevità	117	Parto figlie	106
Fertilità figlie	109	Mungibilità	105

Presso l'allevamento Gennari di Parma, si sta sviluppando in modo magistrale questa grande famiglia che ha come icona la Chief Mark INA VG87, passando da riproduttori che hanno fatto la storia come Mtoto, Oman, Planet e Blackstar. Alte performance con notevole tenore proteico. Animali larghi che si spostano molto facilmente in stalla, capezzoli medi collocati perfettamente in centro ai quarti. Notevole fertilità figlie e alto BCS!

**Novità**MIRABELL
INSEME

SUPERFAST

IT917992526791 - TL TM TV TY

**MOTIVATED**

Padawan x Duke

TOPNOTCH

Mirabell TPCH Story

MONTEREYMirabell MNTR Sulley
MB86

GPFT +4600

IES 1087€

ICS-PR 1068€

► **PRODUZIONE (75% ATT.)**

Latte	% Grasso	Kg Grasso	% Proteina	Kg Proteina
+1187kg	+0,36	+90	+0,33	79
K Caseina BE		Beta Lattoglobulina AB		Beta Caseina A1A1

► **GESTIONALE**

Cellule Somatiche	108	Facilità Parto	101
Longevità	112	Parto figlie	110
Fertilità figlie	105	Mungibilità	102

La famiglia di Sound System ha lasciato il segno nella Holstein mondiale, Shana, madre di Sound è la bisnonna di Superfast. Produzioni quali/quantitative con un ottimo bilanciamento tra salute e morfologia.

► **MORFOLOGIA (75% ATT.)**Tipo **+1,52** ICM **+2,18** IAP **+2,51**

Statura					1,81
Forza-Vigore					1,19
Profondità					0,74
Angolosità					0,66
Groppa angolo					-1,02
Groppa larghezza					0,52
Conformazione					1,64
Locomozione					2,43
Arti di lato					-1,88
Arti dietro					3,17
Piede angolo					1,90
Attacco anteriore					2,97
Attacco post. altezza					1,18
Attacco post. larghezza					0,81
Legamento					1,33
Profondità mammella					3,12
Pos. capezzoli anteriori					1,02
Pos. capezzoli posteriori					0,89
Capezzoli dimensione					-0,49

-1 -0,5 0 +0,5 +1 +1,5 +2

► **MORFOLOGIA (75% ATT.)**Tipo **+1,77** ICM **+2,29** IAP **+1,04**

Statura					2,24
Forza-Vigore					2,24
Profondità					2,15
Angolosità					2,02
Groppa angolo					-0,97
Groppa larghezza					2,33
Conformazione					2,99
Locomozione					1,21
Arti di lato					0,31
Arti dietro					0,81
Piede angolo					1,60
Attacco anteriore					2,59
Attacco post. altezza					2,30
Attacco post. larghezza					2,91
Legamento					1,87
Profondità mammella					2,12
Pos. capezzoli anteriori					0,46
Pos. capezzoli posteriori					0,91
Capezzoli dimensione					1,15

-1 -0,5 0 +0,5 +1 +1,5 +2

SABBIONA
INSEME

TANTUM

IT098990744592 - TL TV TY



Sabbiona Insieme Tantum

DISCJOCKEY

Fortune x Monterey

APPLICABLE

Sabbiona Tania EX92

MASCALESE

Go-Farm Tashira
MB89

GPFT +3666

IES 672€

ICS-PR 422€

► PRODUZIONE (75% ATT.)

Latte	% Grasso	Kg Grasso	% Proteina	Kg Proteina
+188kg	+0,08	+18	+0,14	+22
K Caseina AE		Beta Lattoglobulina AA		Beta Caseina A1A1

► GESTIONALE

Cellule Somatiche	104	Facilità Parto	100
Longevità	117	Parto figlie	109
Fertilità figlie	105	Mungibilità	103

Direttamente dalla famiglia di Artes, tramite la sorella piena Goldwyn Tina EX, una discendente della Formation Tate EX93, con alle spalle 10 generazioni di vacche VG e EX. Tantum si propone di essere un leader dal punto di vista morfologico. Groppa di giusta inclinazione e molto larghe, gli arti sono ideali con giusto appiombato che finiscono in piedi molto forti. Il vero punto di forza però è la mammella, caratteristica in cui è uno dei migliori al mondo, che ci fanno intravedere in lui un grande futuro di successi sui ring e come forte miglioratore della morfologia in molte stalle.

1° Toro ICM Italia - TOP 5 ICM Internazionale



► MORFOLOGIA (75% ATT.)

Tipo **+2,36** ICM **+4,40** IAP **+1,85**

Statura						>	2,34
Forza-Vigore							1,48
Profondità							0,47
Angolosità							-0,04
Groppa angolo							0,03
Groppa larghezza						>	2,15
Conformazione						>	2,76
Locomozione							1,46
Arti di lato							-1,76
Arti dietro							1,50
Piede angolo						>	3,29
Attacco anteriore						>	5,17
Attacco post. altezza						>	4,28
Attacco post. larghezza							1,48
Legamento						>	3,71
Profondità mammella						>	5,28
Pos. capezzoli anteriori						>	2,40
Pos. capezzoli posteriori						>	2,78
Capezzoli dimensione							-1,13
							-1 -0,5 0 +0,5 +1 +1,5 +2

LARS-ACRES
HODE

TRAIANO

US003136176457 - TL TV TY



Lars-Acre Hode Traiano

HODEDOE

Jedi x Epic

MODESTY

Lars-Acres Modest
Truth B+84

JABIR

Lars-Acres Jabir Tinks
MB88

GPFT +4125

IES 1055€

ICS-PR 1028€

► PRODUZIONE (75% ATT.)

Latte	% Grasso	Kg Grasso	% Proteina	Kg Proteina
+1138kg	+0,24	+75	+0,25	+69
K Caseina BB		Beta Lattoglobulina AA		Beta Caseina A2A2

► GESTIONALE

Cellule Somatiche	100	Facilità Parto	111
Longevità	112	Parto figlie	118
Fertilità figlie	108	Mungibilità	106

Unico figlio in Italia di Hodedoe, Traiano discende da una profondissima famiglia americana con al suo interno numerosi componenti VG o EX.

Il profilo produttivo è molto interessante

con numeri oltre il 1000 a latte e percentuali elevate.

Traiano oltre a dare alle proprie figlie una statura media, trasmette buone caratteristiche di longevità e fertilità figlie.

Parti facilissimi ed elevata velocità di mungitura.

K Caseina BB e Betacaseina A2A2!! Toro libero da aplotipi negativi!



► MORFOLOGIA (75% ATT.)

Tipo **+0,38** ICM **+1,45** IAP **-0,11**

Statura							0,26
Forza-Vigore							-1,17
Profondità							-1,42
Angolosità							0,27
Groppa angolo							-1,08
Groppa larghezza							-0,22
Conformazione							-0,21
Locomozione							0,36
Arti di lato							0,48
Arti dietro							0,18
Piede angolo							-0,78
Attacco anteriore							1,88
Attacco post. altezza							1,46
Attacco post. larghezza							-0,23
Legamento							1,26
Profondità mammella							1,84
Pos. capezzoli anteriori							0,43
Pos. capezzoli posteriori							0,41
Capezzoli dimensione							-1,22
							-1 -0,5 0 +0,5 +1 +1,5 +2

Il valore della K Caseina BB



Aumenta il contenuto della Caseina

Aumenta il contenuto della K-Caseina

Micelle di Caseina **più uniformi e più piccole**

Diminuisce il tempo di coagulazione

Diminuisce il tempo di rassodamento

Aumenta la consistenza del coagulo

IN SINTESI:

Aumenta la resa del formaggio (+9%)



In combinazione
con la **Betalattoglobulina BB**
l'aumento della resa
arriva all' **11%**



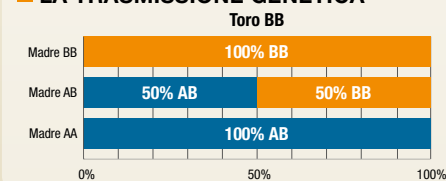
■ PARMIGIANO REGGIANO

GENOTIPO		Resa (%)	su 1.000 litri	su lattazione di 10.000 litri
K-caseina	B-lactoglobulina			
AA	AA	6,47	64,7 kg	647 kg
BB	AA	7,07	70,7 kg	707 kg
DIFFERENZA (BBAA-AAAA)		+0,60	+6 kg	+60 kg
BB	BB	7,21	72,1 kg	721 kg
DIFFERENZA (BBAA-BBBB)		+0,14	+1,4 kg	+14 kg
DIFFERENZA (AAAA-BBBB)		+0,74	+7,4 kg	+74 kg

■ MOZZARELLA

GENOTIPO		Resa (%)	su 1.000 litri	su lattazione di 10.000 litri
K-caseina	B-lactoglobulina			
AA		9,23	92,3 kg	923 kg
BB		10,05	100,5 kg	1005 kg
DIFFERENZA (BBAA-AAAA)		+0,82	+8,2 kg	+82 kg
BB	BB	10,25	102,5 kg	1.020 kg
DIFFERENZA (BBAA-BBBB)		+0,20	+2,0 kg	+20 kg
DIFFERENZA (AAAA-BBBB)		+1,02	+10,2 kg	+102 kg

■ LA TRASMISSIONE GENETICA



I tori BB per K Caseina e Lattoglobulina

Nome	Padre	Madre	Kcas	Betacas.	gPFT	ICS-PR €	Kg Lt	% Grs	Kg Grs	% Pr	Kg Pr	Cell	Long	Fert	F.Parto	Tipo	lcm	A&P
MANTRA	TRY ME	YODA	BB		4564	1006	1139	0,37	90	0,32	78	106	114	102	95	2,07	3,29	0,89
NOVAH	STRADIVARI	PACKARD	BB		4484	1293	1414	0,15	69	0,14	63	108	115	109	105	1,31	2,64	1,30
ELETTR	GIORDANO	FLAGSHIP	BB		4465	1295	606	0,53	85	0,28	52	111	117	110	104	1,38	2,40	0,60
SALIERI	SIGILLO	SOUND SYSTEM	BB	A2A2	4400	1151	449	0,20	41	0,28	50	113	113	110	100	1,88	3,10	1,68
SIGILLO	PADAWAN	SUPERSTAR	BB	A2A2	4332	1371	1270	-0,03	47	0,22	69	105	112	114	109	0,73	1,00	0,15
PORTOFINO	KUDOS	CASPER	BB		4326	997	1817	-0,01	72	0,18	83	106	109	99	102	2,13	2,99	1,74
SPRINTER	SOLUTION	SOUND SYSTEM	BB	A2A2	4299	1313	1486	0,10	68	0,08	61	108	120	107	104	1,43	2,13	0,96
DIAMANTE	DEREK	HOTLINE	BB	A2A2	4296	1299	1418	-0,08	45	0,18	69	109	112	108	105	1,38	1,59	1,02
CAVOUR	FEDORA	SUPERHERO	BB	A2A2	4230	1275	789	0,15	50	0,21	52	109	113	112	107	0,79	1,73	0,91
LITIO	PANAMA	CASPER	BB	A2A2	4213	962	1212	-0,06	37	0,10	51	111	114	106	103	2,34	3,33	2,14
RITMO RF	RONALD	ACHIEVER	BB		4176	908	1256	0,43	95	0,12	57	110	112	102	101	1,68	1,95	2,04
TRAIANO	HODEDOE	MODESTY	BB	A2A2	4125	1028	1138	0,24	75	0,25	69	100	112	108	111	0,38	1,45	-0,11
DANNUNZIO	SOUND SYSTEM	PULSAR	BB		4031	765	783	0,28	61	0,20	50	101	111	108	98	1,89	2,67	0,01
CELLINI	NEBULA	JAGGER	BB	A2A2	3985	1105	1626	0,01	66	0,01	59	107	117	105	108	0,97	0,36	2,90
RAFFAELLO	ENTERPRISE	SILVER	BB	A2A2	3868	626	644	0,31	57	0,20	44	107	111	101	99	2,22	2,52	3,51
LIVER	SUPERHERO	MISSOURI	BB	A2A2	4025	997	1596	-0,16	42	0,03	57	108	112	109	108	0,44	1,79	-0,17
DE GUZMAN	BATTLECRY	GALAXY	BB	A2A2	4020	606	1277	0,23	75	0,20	65	107	103	102	98	1,17	1,36	2,25
ANTANI	BRASILEIRO	LOCHINVAR	BB		3807	446	872	0,53	95	0,24	58	99	106	104	107	1,11	0,75	1,56

L'indice ICM

La nuova formulazione sostituisce quella del 1993 studiata in funzione delle correlazioni genetiche con la longevità ed include i caratteri lineari relativi alla posizione dei capezzoli anteriori e posteriori e alla dimensione dei capezzoli anteriori. L'inserimento di questi nuovi caratteri prevede anche un intervallo ottimo al di fuori del quale il peso diventa negativo.

La Tabella che segue riporta in sintesi la differenza tra l'ICM 1993 e l'ICM 2021 con l'importanza attribuita ai singoli lineari e, per i capezzoli, il livello che viene premiato.

L'ICM è incluso nella formula del PFT con un peso del 9% e questa modifica è andata ad influenzare la classifica di tori e manze/vacche.



Indice	ICM 1993 peso %	ICM 2021	
		Peso %	Punto ottimale
Forza attacco anteriore	19	20	-
Altezza attacco posteriore	17	20	-
Legamento	21	15	-
Profondità mammella	26	20	-
Posizione capezzoli anteriori	17	10	da 0 a 1
Lunghezza capezzoli anteriori	0	5	da + 0,5 a +1,5
Posizione capezzoli posteriori	0	10	da -1,5 a -0,5

I tori top per ICM

Nome	Padre	Madre	Kcas	Betacas. A1A2	gPFT	Kg Lt	Fert	Fac. Parto	Tipo	Icm	A&P	Attacco anteriore	Altezza attacco posteriore	Larghezza attacco posteriore	Legamento	Profondità mammella	Posizione capezzoli anteriori	Dimensione capezzoli	Posizione capezzoli posteriori
TANTUM	DISCJOCKEY	APPLICABLE			3666	188	105	100	2,36	4,40	1,85	5,17	4,28	1,48	3,71	5,28	2,4	-1,13	2,78
INDRO	HOTHAND	TOOHOT			4162	1639	100	104	2,71	3,84	2,28	3,99	4,57	5,04	3,10	3,11	1,06	0,35	1,55
LITIO	PANAMA	CASPER	BB	A2A2	4213	1212	106	103	2,34	3,33	2,14	4,77	3,55	1,82	2,44	3,94	2,66	-1,92	0,68
MANTRA	TRY ME	YODA	BB		4564	1139	102	95	2,07	3,29	0,89	3,34	3,74	3,10	3,83	2,67	1,39	-0,70	1,69
SALIERI	SIGILLO	SOUND SYSTEM	BB	A2A2	4400	449	110	100	1,88	3,10	1,68	3,74	2,41	1,56	2,75	3,24	1,05	0,80	1,60
PORTOFINO	KUDOS	CASPER	BB		4326	1817	99	102	2,13	2,99	1,74	3,39	2,49	1,94	4,20	3,76	2,07	-0,79	3,29
LANDINI	HOTHAND	EAGLE		A2A2	4214	1087	107	111	2,03	2,88	2,45	3,13	3,44	2,52	1,61	2,76	0,83	-1,45	0,27
MUNARI	HOTLINE	DOZER			3993	927	99	102	2,23	2,88	3,72	3,77	3,85	2,77	1,96	2,76	1,50	-2,00	2,16
NEWTON	LOUXOR	MOGUL		A2A2	3676	1286	105	107	1,11	2,86	0,84	3,63	2,45	0,52	0,84	3,54	0,31	-1,04	0,08
DANNUNZIO	SOUND SYSTEM	PULSAR	BB		4031	783	108	98	1,89	2,67	0,01	3,85	2,39	0,61	2,57	3,44	2,94	-0,69	2,33
NOVAH	STRADIVARI	PACKARD	BB		4484	1414	109	105	1,31	2,64	1,30	2,77	2,90	0,86	0,68	3,10	0,29	-0,59	-0,16
DOPIO PP	HARDROCK P	PADAWAN		A2A2	4050	529	114	111	1,13	2,56	1,32	2,87	2,70	0,72	1,94	3,00	1,04	-1,41	1,35
RAFFAELLO	ENTERPRISE	SILVER	BB	A2A2	3868	644	101	99	2,22	2,52	3,51	2,06	3,25	0,27	2,81	2,27	1,56	0,80	1,42
ELETTRIO	GIORDANO	FLAGSHIP	BB		4465	606	110	104	1,38	2,40	0,60	2,38	3,26	1,86	2,91	2,26	2,06	-0,23	2,15
SORRENTO	HOTLINE	BATTLECRY		A2A2	3995	668	99	106	2,03	2,33	3,75	2,87	2,10	1,97	2,04	2,53	0,59	-0,06	0,40
COX	BANDARES	SILVER		A2A2	3733	421	101	95	2,25	2,33	2,01	3,42	3,48	2,08	1,97	2,56	2,43	-1,91	1,81
SUEPRFAST	MOTIVATED	TOPNOTCH			4600	1187	105	101	1,77	2,29	1,04	2,59	2,30	2,91	1,87	2,12	0,46	1,15	0,91
BERNINI	GUARANTEE	HOTROD		A2A2	4310	948	106	102	1,23	2,29	1,34	2,65	2,67	-0,21	0,99	2,62	-0,04	-1,58	0,38
AVON	KONRAD	WORLD CLASS		A2A2	4867	1246	114	108	1,19	2,21	0,73	3,05	2,46	1,52	1,03	2,71	1,11	-2,14	1,22
STRATOS	PANAMA	PADAWAN			4439	1470	109	104	1,52	2,18	2,51	2,97	1,18	0,81	1,33	3,12	1,02	-0,49	0,89
SPRITNER	SOLUTION	SOUND SYSTEM	BB	A2A2	4299	1486	107	104	1,43	2,13	0,96	3,18	2,06	0,70	1,82	3,13	2,19	-1,99	2,23
SILLA	SOUND SYSTEM	FRANCHISE			4152	899	109	102	1,32	2,03	0,84	1,72	2,67	0,44	0,94	1,92	0,49	0,68	-0,09
BELFANTE	ZAREK	SOUND SYSTEM			4264	1014	107	106	1,24	1,98	1,58	3,13	1,73	0,34	-0,11	2,53	0,69	-0,47	0,32
RITMO RF	RONALD	ACHIEVER	BB		4176	1256	102	101	1,68	1,95	2,04	3,01	1,67	1,53	0,57	2,93	2,06	-0,98	0,67

Indice Mungitura Automatizzata (IMA)

La Tabella che segue riporta caratteri che compongono il nuovo indice IMA e la loro importanza percentuale.

Per la posizione dei capezzoli posteriori, la lunghezza dei capezzoli, la mungibilità e la locomozione l'indice dà una penalità di 1 o 2 punti a: capezzoli troppo ravvicinati e corti, a % di figlie lente superiore il 5% ed a una locomozione negativa.

L'indice è uno strumento per tutti gli allevatori che puntano a selezionare animali che portino ad una mungitura più efficiente sia essa realizzata da un robot o da uno o più mungitori.

Premia i soggetti che trasmettono mammelle buone con capezzoli al centro dei quarti e non troppo corti, un livello genetico per mungibilità, cellule somatiche e locomozione ottimali.

Tabella - La composizione del nuovo indice IMA.

INDICE	ICM 2021	
	PESI %	Penalità
ICM	5	-
Posizione capezzoli posteriori	25	>2 e >3
Lunghezza capezzoli anteriori	20	<-2 e <-3
Mungibilità	20	-95 e -90
Cellule	15	-
Locomozione	15	< 0



I TOP 20 per la Mungitura robotizzata

Nome	Padre	Madre	IMA	gPFT	Kg Lt	% Grs	Kg Grs	% Pr	Kg Pr	Cell	Long	Fert	F.Parto	Tipo	Icm	A&P
SORRENTO	HOTLINE	BATTLECRY	111	3995	668	0,59	92	0,28	54	108	103	99	106	2,03	2,33	3,75
CHAKOS	KINGPIN	MOGUL	111	3583	1377	-0,09	43	0,05	53	105	106	98	102	1,69	2,22	2,70
RAFFAELLO	ENTERPRISE	SILVER	110	3868	644	0,31	57	0,20	44	107	111	101	99	2,22	2,52	3,51
SILLA	SOUND SYSTEM	FRANCHISE	110	4152	899	0,22	62	0,18	54	105	111	109	102	1,32	2,03	0,84
CHAPEAU	MOGUL	TIME	110	3521	77	0,38	46	0,19	23	107	105	105	100	1,49	1,50	3,52
BELFANTE	ZAREK	SOUND SYSTEM	109	4264	1014	0,40	87	0,13	49	110	117	107	106	1,24	1,98	1,58
MACCHIAVELLI	NEBULA	SILVER	109	4160	1833	-0,08	60	0,10	74	109	116	102	110	0,94	1,43	1,39
CALLAGHAN	DEMAN	MAN-OMAN	109	3709	-363	0,48	38	0,39	30	106	104	108	96	1,12	2,01	1,54
HOSKINS	SPEAKER	NUMERO UNO	109	3668	813	0,13	46	0,13	42	106	107	104	94	1,04	1,37	1,73
WALSH	BATTLECRY	MCCUTCHEN	109	3755	389	0,35	54	0,14	29	115	111	107	99	0,93	0,95	2,13
NOVAH	STRADIVARI	PACKARD	108	4484	1414	0,15	69	0,14	63	108	115	109	105	1,31	2,64	1,30
RITMO RF	RONALD	ACHIEVER	108	4176	1256	0,43	95	0,12	57	110	112	102	101	1,68	1,95	2,04
ILLUSTRE	MOJO	DEPOT	108	4311	1372	-0,14	37	0,11	59	111	119	112	111	0,56	0,89	1,87
ZAVAROV	BATTLECRY	MERIDIAN	108	3948	1484	-0,13	44	0,08	60	107	109	103	104	1,25	2,61	1,32
PEMBROKE	SILVER	SUPERSIRE	108	3535	1007	0,01	40	0,02	36	106	108	105	100	0,84	2,56	0,27
SOUND SYSTEM	SILVER	SUPERSIRE	108	3980	1793	0,28	102	0,09	72	99	109	100	97	2,18	1,95	1,50
DE GUZMAN	BATTLECRY	GALAXY	108	4020	1277	0,23	75	0,20	65	107	103	102	98	1,17	1,36	2,25
LOCKART	ALTA1STCLASS	MOGUL	108	3516	499	0,51	77	0,19	38	96	109	103	105	1,32	1,36	1,70
CHEYENNE	SUPERSHOT	MCCUTCHEN	108	3431	1291	0,07	57	0,05	50	107	108	102	106	-0,10	-0,30	1,15
SALIERI	SIGILLO	SOUND SYSTEM	107	4400	449	0,20	41	0,28	50	113	113	110	100	1,88	3,10	1,68
LANDINI	HOTHAND	EAGLE	107	4214	1087	-0,06	36	0,14	54	110	110	107	111	2,03	2,88	2,45
SUPERFAST	MOTIVATED	TOPNOTCH	107	4600	1187	0,36	90	0,33	79	108	112	105	101	1,77	2,29	1,04
STRATOS	PANAMA	PADAWAN	107	4439	1470	-0,01	55	0,18	70	106	117	109	104	1,52	2,18	2,51
DAIVOLO ROSSO	BARONE ROSSO	GYWER	107	4254	1535	0,07	68	0,16	71	107	108	109	109	0,74	1,22	0,74
CELLINI	NEBULA	JAGGER	107	3985	1626	0,01	66	0,01	59	107	117	105	108	0,97	0,36	2,90



Tori provati

I tori provati sono tutti quei riproduttori di cui sono state misurate le effettive **performances produttive, riproduttive e morfo-funzionali** di almeno 30 figlie a 120 gg di lattazione distribuite in almeno 30 diversi allevamenti.

Hanno un'attendibilità minima dell'80%.



I tori di cui è possibile vedere **come sono** e **come si comportano** le figlie.



Hanno **maggiore accuratezza** ed il loro **valore genetico** è **più stabile**.



Utilizzare tori provati **dà più sicurezza** ma riduce la velocità di miglioramento genetico.

TORI PROVATI INSEME

NOME	Padre	Madre	gPFT	IES €	ICS-PR €	Kg Lt	% Grs	Kg Grs	% Pr	Kg Pr	Cell	Long	Fert	Fac. Parto	Tipo	lcm	A & P
LIVER	SUPERHERO	MISSOURI	4025	934	997	1596	-0,16	42	0,03	57	108	112	109	108	0,44	1,79	-0,17
DE GUZMAN	BATTLECRY	GALAXY	4020	687	606	1277	0,23	75	0,20	65	107	103	102	98	1,17	1,36	2,25
MUNARI	HOTLINE	DOZER	3993	693	406	927	0,37	75	0,22	57	106	106	99	102	2,23	2,88	3,72
SOUND SYTEM	SILVER	SUPERSIRE	3980	818	563	1793	0,28	102	0,09	72	99	109	100	97	2,18	1,95	1,50
ZAVAROV	BATTLECRY	MERIDIAN	3948	733	664	1484	-0,13	44	0,08	60	107	109	103	104	1,25	2,61	1,32
JAUME	PENMANSHIP	BALISTO	3920	832	575	1095	0,30	78	0,28	71	100	106	103	106	0,73	0,42	1,07
BACCARAT	SUPERSTAR	RUBICON	3829	767	788	1116	0,00	44	0,06	45	106	113	106	99	1,54	1,91	0,92
DA SILVA	POWERBALL P	SUPERSIRE	3813	768	743	1122	0,04	48	0,25	67	105	107	104	104	0,12	1,61	-2,56
ANTANI	BRASILEIRO	LOCHINVAR	3807	730	446	872	0,53	95	0,24	58	99	106	104	107	1,11	0,75	1,56
MONFORT	RODANAS	SUPERSIRE	3771	716	789	431	0,45	67	0,26	44	113	108	102	108	1,04	1,30	-0,02
RODANAS	DOORMAN	SNOWMAN	3757	634	518	404	0,51	73	0,20	37	112	107	101	101	1,69	2,10	1,90
WALSH	BATTLECRY	MCCUTCHEN	3755	736	722	389	0,35	54	0,14	29	115	111	107	99	0,93	0,95	2,13
TANDIL	BATTLECRY	PREDESTINE	3742	682	554	-18	0,71	77	0,24	26	112	108	108	98	0,81	0,79	1,74
MONTEVERDI	HOTROD	MCCUTCHEN	3725	632	430	1798	-0,26	38	-0,01	60	100	108	102	100	2,16	1,97	2,62
CALLAGHAN	DEMAN	MAN-OMAN	3709	541	357	-363	0,48	38	0,39	30	106	104	108	96	1,12	2,01	1,54
INDUNA	BALISTO	O-COSMOPOLITAN	3702	684	429	191	0,61	74	0,42	53	105	107	99	97	1,54	1,07	0,59
NEWTON	LOUXOR	MOGUL	3676	757	614	1286	-0,27	21	0,06	51	100	111	105	107	1,11	2,86	0,84
LIGHTMAN	CHARLEY	SILVER	3668	771	755	632	0,17	43	0,05	27	107	113	110	107	1,39	1,25	0,46
HOSKINS	SPEAKER	NUMERO UNO	3668	621	430	813	0,13	46	0,13	42	106	107	104	94	1,04	1,37	1,73
MOONWALK	HOTROD	MCCUTCHEN	3635	651	522	1297	-0,18	29	0,02	47	101	109	105	105	1,77	1,79	2,54
SELKIRK	HOTROD	NUMERO UNO	3600	499	207	1122	0,08	54	-0,03	34	101	109	101	99	2,36	2,67	3,50
AKRON	HALOGEN	SUPERSIRE	3595	751	742	655	-0,10	15	0,06	29	109	113	112	107	0,29	1,06	0,05
CHAKOS	KINGPIN	MOGUL	3583	569	413	1377	-0,09	43	0,05	53	105	106	98	102	1,69	2,22	2,70
WALLACE	KINGBOY	SHAMROCK	3574	642	337	1067	0,07	51	0,09	46	98	107	104	100	1,17	1,37	2,62
LAMSON	MISSOURI	GALAXY	3566	589	666	1708	-0,45	13	-0,23	30	112	112	105	96	1,52	2,64	2,36
ASADOR	SUPERSHOT	MOGUL	3543	698	690	1263	-0,18	27	0,03	46	100	109	106	106	0,63	1,49	0,65
PEMBROKE	SILVER	SUPERSIRE	3535	604	450	1007	0,01	40	0,02	36	106	108	105	100	0,84	2,56	0,27
FONTAINE	DOORMAN	SNOWMAN	3535	435	355	39	0,21	24	0,21	24	110	106	104	100	2,26	2,22	1,82
CHAPEAU	MOGUL	TIME	3521	533	404	77	0,38	46	0,19	23	107	105	105	100	1,49	1,50	3,52
LOCKART	ALTA1STCLASS	MOGUL	3516	602	201	499	0,51	77	0,19	38	96	109	103	105	1,32	1,36	1,70
ICARDI	JACEY	PLANET	3510	521	184	822	0,22	58	0,35	68	100	98	102	101	0,41	-0,66	-0,33
MANACOR	PLATINUM	SHOTTLE	3509	539	269	1071	0,06	47	0,12	50	107	105	101	98	1,29	0,82	1,41
MAPUCHE	HALOGEN	MCCUTCHEN	3507	567	599	-218	0,41	37	0,13	7	113	108	110	103	0,97	1,71	0,98
AGASSI	OCTAVIAN	DOORMAN	3502	545	340	985	0,04	42	0,17	53	105	103	102	101	0,51	0,79	1,01
POLIGNAC	SILVER	NUMERO UNO	3478	574	384	305	0,56	75	0,14	26	102	104	107	107	1,11	0,40	2,78
PORTLAND	RODANAS	DOORMAN	3467	492	294	782	0,17	50	0,14	44	111	104	97	99	1,12	1,45	1,77
FLINN	DOORMAN	GOLDWYN	3467	502	361	318	-0,10	0	0,19	32	109	108	103	89	1,79	1,94	2,06
ALVISE	SUPERSHOT	FERNAND	3467	753	488	1418	-0,04	50	0,01	50	104	109	104	99	0,09	0,42	0,12
BETANCUR	BOMBERO	ELVIS	3461	426	56	1384	0,14	69	0,18	68	104	100	93	97	1,34	1,06	0,07
GREENWAY	GREENWAY	NUMERO UNO	3455	526	378	155	0,07	13	0,18	25	106	107	108	104	1,41	2,10	0,86
DESHAMPS	HOTROD	CHEVROLET	3446	591	241	1385	0,02	55	0,11	59	98	106	102	98	0,13	0,04	0,96
CHEYENNE	SUPERSHOT	MCCUTCHEN	3431	786	618	1291	0,07	57	0,05	50	107	108	102	106	-0,10	-0,30	1,15
BRENNERO	PREDESTINE	MAN-OMAN	3428	627	491	250	0,13	25	0,21	31	108	108	109	100	0,07	0,19	-0,61
BOLLINGER	MARDI GRAS	EJECT	3419	620	263	1713	0,03	70	-0,09	48	95	110	102	107	1,34	1,74	-0,21
ABBADO	NUMERO UNO	PLANET	3412	662	435	542	0,15	38	-0,02	16	109	111	111	105	0,42	1,16	0,27
BLUENOTE	CHARLEY	PURE	3383	684	499	2128	-0,30	45	-0,13	57	101	112	101	101	0,42	0,85	-0,12

CERESIO
INSEME

ANTANI

BRASILEIRO

LOCHINVAR

WYMAN

Balisto x Epic

Ceresio Winnie B+84

Ceresio Winter MB88

GPFT +3807

IES 730€

ICS-PR 446€

► **PRODUZIONE** basato su 971 figlie in 339 allevamenti (98% ATT)

Latte	% Grasso	Kg Grasso	% Proteina	Kg Proteina
+872kg	+0,53	+95	+0,24	+58
K Caseina BB		Beta Lattoglobulina AB		Beta Caseina A1A2

► **GESTIONALE**

Cellule Somatiche	99	Facilità Parto	107
Longevità	106	Parto figlie	103
Fertilità figlie	104	Mungibilità	103

Leader per le percentuali tra i provati, le Antani sono soggetti equilibrati, con gambe e piedi molto funzionali.

Buone mammelle posteriori con capezzoli medio/lunghi.

Antani è K Caseina BB ed ha parto molto facile.



IT012990080053 - TL TV TY

 IL SEME SESSATO *Work in Italy*
FOEMINA
 Sexed **ULTRA**


Ceresio Inseme Antani

► **MORFOLOGIA** basato su 446 figlie in 174 allevamenti (95% ATT)
 Tipo **+1,11** ICM **+0,75** IAP **+1,56**

Statura					1,20
Forza-Vigore					0,26
Profondità					1,61
Angolosità					1,78
Groppa angolo					-0,87
Groppa larghezza					1,93
Conformazione					2,19
Locomozione					2,70
Arti di lato					2,25
Arti dietro					2,04
Piede angolo					1,16
Attacco anteriore					0,86
Attacco post. altezza					1,94
Attacco post. larghezza					0,45
Legamento					1,41
Profondità mammella					0,94
Pos. capezzoli anteriori					2,96
Pos. capezzoli posteriori					1,81
Capezzoli dimensione					2,06

-1 -0,5 0 +0,5 +1 +1,5 +2

BALDO
INSEME

BOLLINGER

MARDI GRAS

EJECT

GOLDEN DREAMS

Mogul x Planet

Baldo Bussola EX90

Baldo Zella EX90

GPFT +3419

IES 620€

ICS-PR 263€

► **PRODUZIONE** basato su 1047 figlie in 312 allevamenti (98% ATT)

Latte	% Grasso	Kg Grasso	% Proteina	Kg Proteina
+1713kg	+0,03	+70	-0,09	+48
K Caseina AB		Beta Lattoglobulina AB		Beta Caseina A2A2

► **GESTIONALE**

Cellule Somatiche	95	Facilità Parto	107
Longevità	110	Parto figlie	109
Fertilità figlie	102	Mungibilità	103

Bollinger si propone sul mercato come la scelta più azzeccata per le grandi aziende che esigono dai tori che usano un'importante costanza nel modello trasmissivo.

Ma non è solo questo, Bollinger è pure un toro con un indice latte vertiginoso, è facile al parto, è AB e A2A2!



IT017991501890 - TL TV TY



Gandy Bollinger Bettina VG87 Soc. Agr. Gandy di Giancarlo Gandolfi S.S. (MN)

► **MORFOLOGIA** basato su 680 figlie in 242 allevamenti (96% ATT)
 Tipo **+1,34** ICM **+1,74** IAP **-0,21**

Statura					0,64
Forza-Vigore					-0,02
Profondità					0,51
Angolosità					2,23
Groppa angolo					0,54
Groppa larghezza					1,30
Conformazione					1,82
Locomozione					0,25
Arti di lato					1,98
Arti dietro					0,71
Piede angolo					0,19
Attacco anteriore					2,54
Attacco post. altezza					2,60
Attacco post. larghezza					1,74
Legamento					-0,18
Profondità mammella					1,11
Pos. capezzoli anteriori					1,19
Pos. capezzoli posteriori					-0,51
Capezzoli dimensione					-0,27

-1 -0,5 0 +0,5 +1 +1,5 +2

GO-FARM
INS

DE GUZMAN

BATTLECRY**GALAXY****MAN-OMAN**

Balisto x Numero Uno

X

Holbra Manoa ET VG85

X

Holbra Pam VG87

GPFT +4020

IES 687€

ICS-PR 606€

► **PRODUZIONE** basato su 129 figlie in 59 allevamenti (92% ATT)

Latte	% Grasso	Kg Grasso	% Proteina	Kg Proteina
+1277kg	+0,23	+75	+0,20	+65
K Caseina BB		Beta Lattoglobulina AA		Beta Caseina A2A2

► **GESTIONALE**

Cellule Somatiche	107	Facilità Parto	98
Longevità	103	Parto figlie	101
Fertilità figlie	102	Mungibilità	96

Golden-Oak Mark Prudence EX95 è l'icona di una famiglia che ha generato notevoli riproduttori in Europa, tra cui Rodanas e De Guzman.

Questo figlio di Battlecry ha alle spalle sette generazioni di vacche VG e EX. Latte con alte percentuali associati ad una morfologia molto concreta: ottimi arti e mammelle da Robot.

Le cellule sono molto basse per vacche sane produttive. K Caseina BB e Betacaseina A2A2!!



IT019991486457 - TV TL TY



Casraghi De Guzman

► **MORFOLOGIA** basato su 68 figlie in 36 allevamenti (85% ATT)

Tipo	+1,17	ICM	+1,36	IAP	+2,25
------	--------------	-----	--------------	-----	--------------

Statura					1,49
Forza-Vigore					1,02
Profondità					1,23
Angolosità					1,66
Groppa angolo					-2,36
Groppa larghezza					0,09
Conformazione					1,46
Locomozione					2,01
Arti di lato					0,50
Arti dietro					2,75
Piede angolo					3,03
Attacco anteriore					0,97
Attacco post. altezza					1,76
Attacco post. larghezza					1,23
Legamento					0,94
Profondità mammella					1,46
Pos. capezzoli anteriori					1,21
Pos. capezzoli posteriori					-0,68
Capezzoli dimensione					2,51

-1 -0,5 0 +0,5 +1 +1,5 +2

VE.

LIGHTMAN

CHARLEY**SILVER****HEADLINER**

Supershot x Mogul

X

Lakeside Silver Lilly

X

Liner Lillie

GPFT +3668

IES 771€

ICS-PR 755€

► **PRODUZIONE** basato su 477 figlie in 135 allevamenti (95% ATT)

Latte	% Grasso	Kg Grasso	% Proteina	Kg Proteina
+632kg	+0,17	+43	+0,05	+27
K Caseina AA		Beta Lattoglobulina AA		Beta Caseina A1A2

► **GESTIONALE**

Cellule Somatiche	107	Facilità Parto	107
Longevità	113	Parto figlie	117
Fertilità figlie	110	Mungibilità	102

Toro equilibrato, le sue figlie hanno buone produzioni con alte percentuali. Morfologia funzionale e mammelle sanissime. Le figlie saranno molto fertili. Toro molto facile al parto. Lightman è uno dei migliori tori provati della razza per fertilità del suo seme.



NL000865720468 - TL TM TV TY CF PF



Zial Lightman Quercia

► **MORFOLOGIA** basato su 191 figlie in 52 allevamenti (90% ATT)

Tipo	+1,39	ICM	+1,40	IAP	+0,46
------	--------------	-----	--------------	-----	--------------

Statura					2,04
Forza-Vigore					1,56
Profondità					1,07
Angolosità					0,58
Groppa angolo					1,75
Groppa larghezza					0,45
Conformazione					1,42
Locomozione					1,30
Arti di lato					1,03
Arti dietro					-0,01
Piede angolo					0,60
Attacco anteriore					2,38
Attacco post. altezza					1,20
Attacco post. larghezza					0,11
Legamento					0,99
Profondità mammella					1,83
Pos. capezzoli anteriori					2,21
Pos. capezzoli posteriori					1,02
Capezzoli dimensione					-1,89

-1 -0,5 0 +0,5 +1 +1,5 +2

DE000360385506 - TL TV TY

PRISMAGEN **LIVER**



SUPERHERO x **MISSOURI** x **NUMERO UNO**
Supershot x Numero Uno Pg Ladylike MB86 Hlm Lane MB85

GPFT +4025 **IES 934€** **ICS-PR 997€**

► **PRODUZIONE** basato su 406 figlie in 132 allevamenti (95% ATT)

Latte	% Grasso	Kg Grasso	% Proteina	Kg Proteina
+1596kg	-0,16	+42	+0,03	+57
K Caseina BB		Beta Lattoglobulina AB		Beta Caseina A2A2

► **GESTIONALE**

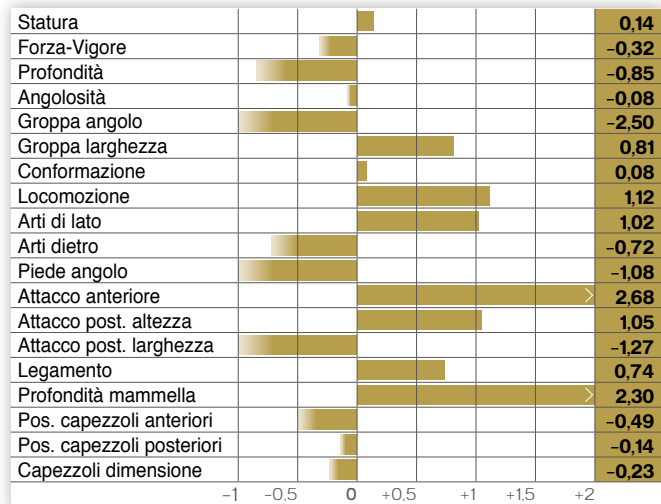
Cellule Somatiche	108	Facilità Parto	108
Longevità	112	Parto figlie	106
Fertilità figlie	109	Mungibilità	101

Lila Z, progenitrice di Liver, è una delle vacche più conosciute a livello mondiale sia sul ring, sia per la capacità di trasmissione nella progenie. Grande miglioratore della produzione, con caratteristiche della salute di notevole impatto: mammelle estremamente sane con bassa incidenza di mastiti. Estrema fertilità delle figlie. Liver fa parte di quella importante cerchia ristretta di tori BB A2A2!



► **MORFOLOGIA** basato su 115 figlie in 53 allevamenti (89% ATT)

Tipo	+0,44	ICM	+1,79	IAP	-0,17
------	-------	-----	-------	-----	-------



VAYE ROYAL **MONFORT**

IT035990809751 - TL TV TY



RODANAS x **SUPERSIRE** x **BOOKEM**
Doorman x Snowman Vaye Royal Super White MB87 Barnkamper Marilyn 381 MB88

GPFT +3771 **IES 716€** **ICS-PR 789€**

► **PRODUZIONE** basato su 828 figlie in 244 allevamenti (75% ATT)

Latte	% Grasso	Kg Grasso	% Proteina	Kg Proteina
+431kg	+0,45	+67	+0,26	+44
K Caseina AE		Beta Lattoglobulina AA		Beta Caseina A1A1

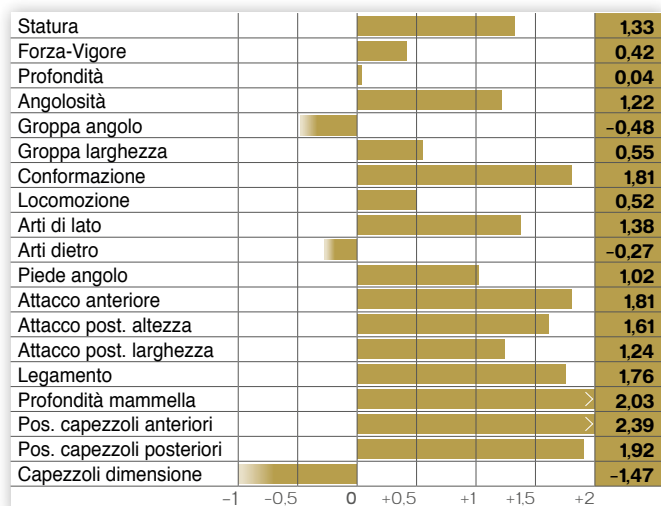
► **GESTIONALE**

Cellule Somatiche	113	Facilità Parto	108
Longevità	108	Parto figlie	122
Fertilità figlie	102	Mungibilità	95

Un Rodanas sulla sorella piena di Superblack, direttamente dalla Marilyn family! Altissime percentuali sono il suo ottimo biglietto da visita. La morfologia è molto funzionale con statura media, groppa importanti e mammelle con ottimi attacchi. Tra i migliori al mondo per sanità mammella e cellule basse. Facilissimo al parto

► **MORFOLOGIA** basato su 544 figlie in 185 allevamenti (80% ATT)

Tipo	+1,04	ICM	+1,30	IAP	-0,02
------	-------	-----	-------	-----	-------



GANDY INS

MOONWALK

HOTROD

Jerod x Iota

MCCUTCHEN

Gandy Ludmilla B+83

PLANET

Gandy Planet Lady
Gaga B+81

GPFT +3635

IES 651€

ICS-PR 522€

► PRODUZIONE basato su 135 figlie in 70 allevamenti (75% ATT)

Latte	% Grasso	Kg Grasso	% Proteina	Kg Proteina
+1297kg	-0,18	+29	+0,02	47
K Caseina AA		Beta Lattoglobulina AB		Beta Caseina A2A2

► GESTIONALE

Cellule Somatiche	101	Facilità Parto	105
Longevità	109	Parto figlie	115
Fertilità figlie	105	Mungibilità	103

Famiglia interamente sviluppata presso allevamento Gandy, esempio di estrema produzione sostenuto da una struttura morfologica e arti funzionali di qualità



IT020991130896 -TV TL TY



Portis Moonwalk Carolina

► MORFOLOGIA basato su 72 figlie in 49 allevamenti (80% ATT)

 Tipo **+1,77** ICM **+1,79** IAP **+2,54**

Statura	>	2,63
Forza-Vigore	>	1,45
Profondità	>	1,21
Angolosità	>	1,05
Groppa angolo	>	0,42
Groppa larghezza	>	1,98
Conformazione	>	2,85
Locomozione	>	2,07
Arti di lato	>	-1,98
Arti dietro	>	3,32
Piede angolo	>	2,87
Attacco anteriore	>	2,12
Attacco post. altezza	>	1,68
Attacco post. larghezza	>	2,17
Legamento	>	2,62
Profondità mammella	>	2,06
Pos. capezzoli anteriori	>	2,27
Pos. capezzoli posteriori	>	1,10
Capezzoli dimensione	>	-1,03

-1 -0,5 0 +0,5 +1 +1,5 +2

GANDY
INSEME

MONTEVERDI

HOTROD

Jerod x Iota

MCCUTCHEN

Gandy Ludmilla B+83

PLANET

Gandy Planet Lady
Gaga B+81

GPFT +3725

IES 632€

ICS-PR 430€

► PRODUZIONE basato su 675 figlie in 234 allevamenti (75% ATT)

Latte	% Grasso	Kg Grasso	% Proteina	Kg Proteina
+1798kg	-0,26	+38	-0,01	+60
K Caseina AA		Beta Lattoglobulina AB		Beta Caseina A2A2

► GESTIONALE

Cellule Somatiche	100	Facilità Parto	100
Longevità	108	Parto figlie	109
Fertilità figlie	102	Mungibilità	101

Famiglia interamente sviluppata presso allevamento Gandy, Monteverdi incorpora in maniera bilanciata produzione con un lineare funzionale senza lasciare nulla al caso.



IT020991130897 -TV TL TY



Gandy Nada GP 83

► MORFOLOGIA basato su 361 figlie in 138 allevamenti (80% ATT)

 Tipo **+2,16** ICM **+1,97** IAP **+2,62**

Statura	>	2,96
Forza-Vigore	>	2,04
Profondità	>	1,79
Angolosità	>	2,04
Groppa angolo	>	0,51
Groppa larghezza	>	2,35
Conformazione	>	3,22
Locomozione	>	1,98
Arti di lato	>	-1,81
Arti dietro	>	3,39
Piede angolo	>	3,20
Attacco anteriore	>	2,01
Attacco post. altezza	>	2,73
Attacco post. larghezza	>	3,67
Legamento	>	2,38
Profondità mammella	>	2,09
Pos. capezzoli anteriori	>	2,45
Pos. capezzoli posteriori	>	1,33
Capezzoli dimensione	>	-1,03

-1 -0,5 0 +0,5 +1 +1,5 +2

GO-FARM

MUNARI

HOTLINE

Hotrod x Mogul

DOZER

Go-Farm Mestalla
EX90

SNOWMASTER

Marci 7716 MB87

GPFT +3993

IES 693€

ICS-PR 406€

► **PRODUZIONE** basato su 183 figlie in 55 allevamenti (89% ATT)

Latte	% Grasso	Kg Grasso	% Proteina	Kg Proteina
+927kg	+0,37	+75	+0,22	+57
K Caseina AA		Beta Lattoglobulina AB		Beta Caseina A1A2

► **GESTIONALE**

Cellule Somatiche	106	Facilità Parto	102
Longevità	106	Parto figlie	100
Fertilità figlie	99	Mungibilità	104

Le mammelle di Hotline e la solidità di Dozer, su di una delle famiglie europee che più hanno lasciato il segno presso la Go-Farm, quella della Snowmaster Marci VG87.

Specialista dei titoli e costruttore di vere "vacche da stalla", con statura media arti e piedi ideali e mammelle fatte molto bene: fortissime negli attacchi e molto veloci a svuotarsi.

3° Toro Provato per IAP in Italia



IT019991671551 - TL TV TY



Go-Farm Munari

► **MORFOLOGIA** basato su 90 figlie in 13 allevamenti (80% ATT)

Tipo **+2,23** ICM **+2,88** IAP **+3,72**

Statura					1,07
Forza-Vigore					0,58
Profondità					0,70
Angolosità					1,41
Groppa angolo					-0,41
Groppa larghezza					0,47
Conformazione					2,06
Locomozione					3,48
Arti di lato					-1,56
Arti dietro					4,92
Piede angolo					2,31
Attacco anteriore					3,77
Attacco post. altezza					3,85
Attacco post. larghezza					2,77
Legamento					1,96
Profondità mammella					2,76
Pos. capezzoli anteriori					1,50
Pos. capezzoli posteriori					2,16
Capezzoli dimensione					-2,00

-1 -0,5 0 +0,5 +1 +1,5 +2

INSEME
LOUX

NEWTON

LOUXOR

Iznogoud x Benito

MOGUL

EKOPE

GPFT +3676

IES 757€

ICS-PR 614€

► **PRODUZIONE** basato su 150 figlie in 40 allevamenti (89% ATT)

Latte	% Grasso	Kg Grasso	% Proteina	Kg Proteina
+1286kg	-0,27	+21	+0,06	+51
K Caseina AA		Beta Lattoglobulina BB		Beta Caseina A2A2

► **GESTIONALE**

Cellule Somatiche	100	Facilità Parto	107
Longevità	111	Parto figlie	117
Fertilità figlie	105	Mungibilità	97

Famiglia totalmente inedita e interamente sviluppata in Francia per questo unico figlio di Louxor provato in Italia.

Buon latte e alte proteine si aggiungono ad una mammella costruita molto bene con capezzoli perfettamente collocati al centro dei quarti.



FR003539526885 - TL TV TY



Inseme Loux Newton

► **MORFOLOGIA** basato su 52 figlie in 16 allevamenti (82% ATT)

Tipo **+1,11** ICM **+2,86** IAP **+0,84**

Statura					0,17
Forza-Vigore					-1,14
Profondità					-1,22
Angolosità					0,00
Groppa angolo					1,00
Groppa larghezza					1,15
Conformazione					0,41
Locomozione					0,87
Arti di lato					-0,04
Arti dietro					1,09
Piede angolo					0,65
Attacco anteriore					3,63
Attacco post. altezza					2,45
Attacco post. larghezza					0,52
Legamento					0,84
Profondità mammella					3,54
Pos. capezzoli anteriori					0,31
Pos. capezzoli posteriori					0,08
Capezzoli dimensione					-1,04

-1 -0,5 0 +0,5 +1 +1,5 +2

HOLBRA
INSEME

RODANAS

DOORMAN

SNOWMAN

BOLTON

Bookem x Shottle

Holbra Sana MB89

Holbra Paulona MB85

GPFT +3757

IES 634€

ICS-PR 518€

► **PRODUZIONE** basato su 3593 figlie in 1040 allevamenti (99% ATT)

Latte	% Grasso	Kg Grasso	% Proteina	Kg Proteina
+404kg	+0,51	+73	+0,20	+37
K Caseina AA		Beta Lattoglobulina AA		Beta Caseina A1A2

► **GESTIONALE**

Cellule Somatiche	112	Facilità Parto	101
Longevità	107	Parto figlie	108
Fertilità figlie	101	Mungibilità	93

Solo un "golden cross" (Doorman x Snowman) poteva generare un riproduttore di questa caratura, direttamente dalla Prudence family! Più di 3500 figlie controllate in 6 paesi diversi, non sono riuscite a scalfire minimamente i suoi dati, anzi, di uscita in uscita Rodanas ha sempre migliorato i suoi numeri. Bovine sane, che da primipare sono invisibili, da secondipare cambiano marcia, per poi diventare delle terzipare di cui gli allevatori vorrebbero avere le stalle piene. La forza e la continuità di questo toro hanno fatto la soddisfazione di molti allevatori italiani e non!



NL000884054393 - TV TL TY



da sin. Rodanas Agamia GP84, Rodanas Ambita GP83, Rodanas Albicocca VG85
Az. Stefanini Omero e Stefano (MO)

► **MORFOLOGIA** basato su 2553 figlie in 811 allevamenti (99% ATT)

Tipo **+1,69** ICM **+2,10** IAP **+1,90**

Statura					1,69
Forza-Vigore					1,92
Profondità					1,73
Angolosità					1,66
Groppa angolo					-2,55
Groppa larghezza					0,23
Conformazione					2,05
Locomozione					2,43
Arti di lato					0,31
Arti dietro					1,50
Piede angolo					1,77
Attacco anteriore					2,47
Attacco post. altezza					2,11
Attacco post. larghezza					1,72
Legamento					2,70
Profondità mammella					1,82
Pos. capezzoli anteriori					1,80
Pos. capezzoli posteriori					1,36
Capezzoli dimensione					0,36

-1 -0,5 0 +0,5 +1 +1,5 +2

MIRABELL

SOUND SYSTEM

SILVER

SUPERSIRE

SHOTTLE

Mogul x Snowman

Mirabell Ssire Shana
MB87

Mirabell Nizza EX90

GPFT +3980

IES 818€

ICS-PR 563€

► **PRODUZIONE** basato su 5314 figlie in 1088 allevamenti (99% ATT)

Latte	% Grasso	Kg Grasso	% Proteina	Kg Proteina
+1793kg	+0,28	+102	+0,09	+72
K Caseina BE		Beta Lattoglobulina AA		Beta Caseina A1A1

► **GESTIONALE**

Cellule Somatiche	99	Facilità Parto	97
Longevità	109	Parto figlie	110
Fertilità figlie	100	Mungibilità	113

Il lavoro di decenni di selezione genetica presso l'azienda Marzocchi di Brescia ha portato a costruire una delle famiglie Holstein più importanti al mondo, un qualcosa di veramente alternativo. Protagonista della scena internazionale holstein, difficilmente pareggiabile per potenza produttiva e qualitativa.



IT017991512628 - TL TM TV TY



Isoabella S.System Carolina VG89

► **MORFOLOGIA** basato su 3169 figlie in 747 allevamenti (99% ATT)

Tipo **+2,18** ICM **+1,95** IAP **+1,50**

Statura					2,64
Forza-Vigore					1,83
Profondità					2,23
Angolosità					4,04
Groppa angolo					-0,27
Groppa larghezza					2,83
Conformazione					3,65
Locomozione					3,30
Arti di lato					2,71
Arti dietro					1,53
Piede angolo					0,66
Attacco anteriore					1,77
Attacco post. altezza					3,68
Attacco post. larghezza					1,33
Legamento					1,81
Profondità mammella					1,40
Pos. capezzoli anteriori					1,73
Pos. capezzoli posteriori					1,94
Capezzoli dimensione					0,23

-1 -0,5 0 +0,5 +1 +1,5 +2

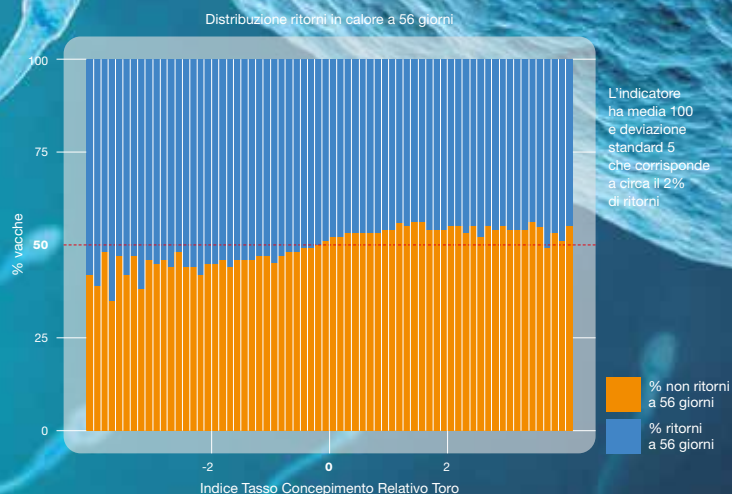
Extra Fertilità del seme

per un tasso di concepimento ottimale

Una dose = una gravidanza

È il sogno di tutti gli allevatori ed il primo tassello dell'efficienza economica e produttiva di un allevamento da latte. L'indicatore della fertilità dei tori è stimato da ANAFIJ sulla base dei dati delle fecondazioni registrate nelle condizioni di allevamento italiano tenendo conto di:

- **Età del toro**
- **Stato del toro**
(provato, genomico, prova di progenie)
- **Centro di FA**
- **Intervallo parto-concepimento**
- **Livello di energia speso per la produzione (EVM)**
- **Ordine di parto**



I migliori tori per fertilità seme

Nome	Padre	Madre	Kcas	Betacas.	Fertilità seme toro	gPFT	IES €	ICS-PR €	Kg Lt	% Grs	Kg Grs	% Pr	Kg Pr	Cell	Long	Fert	Fac. Parto	Tipo	lcm	A&P
WALSH	BATTLECRY	MCCUTCHEM			111	3755	736	722	389	0,35	54	0,14	29	115	111	107	99	0,93	0,95	2,13
SOUND SYSTEM	SILVER	SUPERSIRE			111	3980	818	563	1793	0,28	102	0,09	72	99	109	100	97	2,18	1,95	1,50
NEWTON	LOUXOR	MOGUL		A2A2	111	3676	757	614	1286	-0,27	21	0,06	51	100	111	105	107	1,11	2,86	0,84
CALIGOLA	CHARLEY	POWERBALL P	BB	A2A2	110	3711	709	695	1538	0,04	63	0,17	70	105	106	99	99	0,95	0,36	1,27
BETANCUR	BOMBERO	ELVIS			109	3461	426	56	1384	0,14	69	0,18	68	104	100	93	97	1,34	1,06	0,07
LIGHTMAN	CHARLEY	SILVER			108	3668	771	755	632	0,17	43	0,05	27	107	113	110	107	1,39	1,25	0,46
RAFFAELLO	ENTERPRISE	SILVER	BB	A2A2	105	3868	716	626	644	0,31	57	0,20	44	107	111	101	99	2,22	2,52	3,51
CARLOMAGNO	BRAMANTE	TABASCO			104	4512	1111	1177	1560	0,13	74	0,26	86	109	115	105	100	1,39	1,12	-0,23
TANTUM	DISCJOKEY	APPLICABLE			104	3666	672	422	188	0,08	18	0,14	22	104	117	105	100	2,36	4,40	1,85
CHAPEAU	MOGUL	TIME		A2A2	104	3521	533	404	77	0,38	46	0,19	23	107	105	105	100	1,49	1,50	3,52
MUNARI	HOTLINE	DOZER			104	3993	693	406	927	0,37	75	0,22	57	106	106	99	102	2,23	2,88	3,72
MANACOR	PLATINUM	SHOTTLE			103	3509	539	269	1071	0,06	47	0,12	50	107	105	101	98	1,29	0,82	1,41
ZAVAROV	BATTLECRY	MERIDIAN		A2A2	102	3948	733	664	1484	-0,13	44	0,08	60	107	109	103	104	1,25	2,61	1,32
LIVER	SUPERHERO	MISSOURI	BB	A2A2	102	4025	934	997	1596	-0,16	42	0,03	57	108	112	109	108	0,44	1,79	-0,17
SELKIRK	HOTROD	NUMERO UNO			102	3600	499	207	1122	0,08	54	-0,03	34	101	109	101	99	2,36	2,67	3,50
BACCARAT	SUPERSTAR	RUBICON	BB		102	3829	767	788	1116	0,00	44	0,06	45	106	113	106	99	1,54	1,91	0,92
BOLLINGER	MARDI GRAS	EJECT		A2A2	102	3419	620	263	1713	0,03	70	-0,09	48	95	110	102	107	1,34	1,74	-0,21
HIGGINS	VANHALEN	SUPERSIRE		A2A2	102	3840	752	579	1171	0,35	84	0,16	61	102	108	102	107	0,63	0,89	0,41
BERTON	BOULEVARD	SOUND SYSTEM			102	4124	860	865	1994	-0,1	66	-0,01	67	113	111	103	97	2,03	1,43	1,23
BERNINI	GUARANTEE	HOTROD		A2A2	101	4310	952	897	948	0,37	84	0,17	53	113	114	106	102	1,23	2,29	1,34
CHEYENNE	SUPERSHOT	MCCUTCHEM		A2A2	101	3431	786	618	1291	0,07	57	0,05	50	107	108	102	106	-0,10	-0,30	1,15
TANDIL	BATTLECRY	PREDESTINE		A2A2	101	3742	682	554	-18	0,71	77	0,24	26	112	108	108	98	0,81	0,79	1,74
AGASSI	OCTAVIAN	DOORMAN	BB		101	3502	545	340	985	0,04	42	0,17	53	105	103	102	101	0,51	0,79	1,01
JAUME	PENMANSHIP	BALISTO		A2A2	101	3920	832	575	1095	0,30	78	0,28	71	100	106	103	106	0,73	0,42	1,07
DE GUZMAN	BATTLECRY	GALAXY	BB	A2A2	100	4020	687	606	1277	0,23	75	0,20	65	107	103	102	98	1,17	1,36	2,25
RODANAS	DOORMAN	SNOWMAN			100	3757	634	518	404	0,51	73	0,20	37	112	107	101	101	1,69	2,10	1,90
MACCHIAVELLI	NEBULA	SILVER		A2A2	100	4160	1064	1025	1833	-0,08	60	0,10	74	109	116	102	110	0,94	1,43	1,39
CACCIARI	SOUND SYSTEM	TROY			100	3904	897	900	916	0,18	57	0,16	51	108	114	107	98	0,53	0,58	0,22
GIORDANO	PERSEUS	RODANAS			100	4205	923	934	1138	0,44	98	0,21	62	112	112	102	99	1,20	1,16	0,72



CENTALLO

DELLAROSSA INSEME CENTALLO ET

IT004991915500



TOPNOTCH
Jedi x Lottomax

x

MODESTY
Dellarossa Modesty Ambra VG87

x

DOORMAN
Dellarossa Doorman Umbria VG87

GPFT +3826

IES 788€

ICS-PR 572€

► **PRODUZIONE (75% ATT)**

Latte	% Grasso	Kg Grasso	% Proteina	Kg Proteina
+726kg	+0,10	+38	+0,19	+47
K Caseina AB		Beta Lattoglobulina AB	Beta Caseina A2A2	

► **GESTIONALE**

Cellule Somatiche	102	Facilità Parto	105
Longevità	114	Parto figlie	109
Fertilità figlie	104	Mungibilità	107

► **MORFOLOGIA (75% ATT)**

Tipo	+1,43	ICM	+3,17	IAP	+1,29
------	-------	-----	-------	-----	-------



MANFREDI

CIRIO AGRICOLA INSEME

IT061990879534



PADAWAN
Jedi x Enforcer

x

BALISTO
Shotglass x Robust

x

DONATELLO
Robust x Planet

GPFT +4341

IES 1090€

ICS-PR 1096€

► **PRODUZIONE (75% ATT)**

Latte	% Grasso	Kg Grasso	% Proteina	Kg Proteina
+1899kg	-0,37	+27	-0,01	+62
K Caseina AB		Beta Lattoglobulina AA	Beta Caseina A2A2	

► **GESTIONALE**

Cellule Somatiche	107	Facilità Parto	102
Longevità	117	Parto figlie	104
Fertilità figlie	113	Mungibilità	99

► **MORFOLOGIA (75% ATT)**

Tipo	+1,33	ICM	+2,70	IAP	+1,29
------	-------	-----	-------	-----	-------



ORSINI

ZIAL INSEME ORSINI

IT020991477394



GIORDANO
Perseus x Rodanas

x

HOTROD
Supershot x Mogul

x

DONATELLO
Robust x Planet

GPFT +4285

IES 1210€

ICS-PR 1435€

► **PRODUZIONE (75% ATT)**

Latte	% Grasso	Kg Grasso	% Proteina	Kg Proteina
+1147kg	+0,44	+98	+0,19	+60
K Caseina AB		Beta Lattoglobulina AB	Beta Caseina A1A2	

► **GESTIONALE**

Cellule Somatiche	114	Facilità Parto	113
Longevità	116	Parto figlie	121
Fertilità figlie	109	Mungibilità	101

► **MORFOLOGIA (75% ATT)**

Tipo	-0,19	ICM	-0,29	IAP	-0,62
------	-------	-----	-------	-----	-------



PONCHIELLI

CLERYFARM INSEME

IT019991922740

BRAMANTE
Sound System x Hotrod

x

FLAGSHIP
Alta1stclass x Supersire

x

HEADLINER
Bookem x Shottle

GPFT +4218

IES 1045€

ICS-PR 1215€

► **PRODUZIONE (75% ATT)**

Latte	% Grasso	Kg Grasso	% Proteina	Kg Proteina
+1157kg	-0,01	+39	+0,13	+56
K Caseina AB		Beta Lattoglobulina AA	Beta Caseina A1A2	

► **GESTIONALE**

Cellule Somatiche	115	Facilità Parto	109
Longevità	115	Parto figlie	111
Fertilità figlie	109	Mungibilità	101

► **MORFOLOGIA (75% ATT)**

Tipo	+1,00	ICM	+1,15	IAP	+1,44
------	-------	-----	-------	-----	-------



TELESFORO

CORVINI TELESFORO

IT098990685193

SOUND SYSTEM
Silver x Supersire

x

DEARWOOD
Corvini Titanic GP83

x

DEMPSEY
Corvini Tatiana GP84

GPFT +4245

IES 867€

ICS-PR 676€

► **PRODUZIONE (75% ATT)**

Latte	% Grasso	Kg Grasso	% Proteina	Kg Proteina
+905kg	+0,19	+58	+0,28	+65
K Caseina BE		Beta Lattoglobulina AA	Beta Caseina A1A2	

► **GESTIONALE**

Cellule Somatiche	96	Facilità Parto	101
Longevità	108	Parto figlie	106
Fertilità figlie	111	Mungibilità	103

► **MORFOLOGIA (75% ATT)**

Tipo	+1,63	ICM	+2,25	IAP	+0,48
------	-------	-----	-------	-----	-------



VARYS

DBF INSEME VARYS

IT016990653240



VANHALEN
Montross x Mccutchen

x

DOORMAN
Jasmine VG88

x

WINDBROOJK
Del Bino Farm Jackie Ann VG88

GPFT +3901

IES 665€

ICS-PR 535€

► **PRODUZIONE (75% ATT)**

Latte	% Grasso	Kg Grasso	% Proteina	Kg Proteina
+446kg	+34	+53	+0,29	+48
K Caseina BB		Beta Lattoglobulina AA	Beta Caseina A2A2	

► **GESTIONALE**

Cellule Somatiche	104	Facilità Parto	103
Longevità	106	Parto figlie	103
Fertilità figlie	104	Mungibilità	100

► **MORFOLOGIA (75% ATT)**

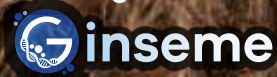
Tipo	+1,64	ICM	+1,73	IAP	+2,54
------	-------	-----	-------	-----	-------

REDDITO EXTRA?

Come gestire la rimonta.

Utilizzare tori da carne sugli animali meno interessanti dell'allevamento è da sempre pratica comune nelle aziende da latte. Nell'era della selezione genomica utilizzare tori da carne può diventare un elemento importante all'interno di un programma di miglioramento genetico efficace, in combinazione con l'utilizzo di:

test genomici

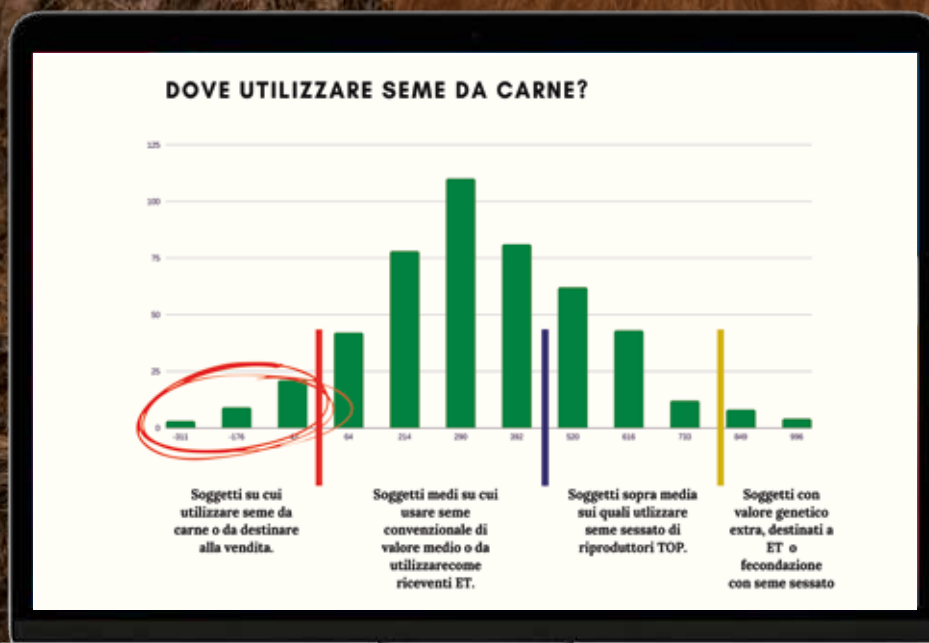


seme sessato



Il programma di gestione della rimonta prevede:

- ✓ L'analisi dettagliata dati genetici e fenotipici dell'azienda;
- ✓ La definizione di un obiettivo di selezione su cui basare le scelte dei tori per la FA e delle madri per la rimonta;
- ✓ Una valutazione accurata del numero di manze necessarie per garantire una rimonta ottimale;
- ✓ L'utilizzo di test genomici Ginseme su manze e vitelle, per conoscere il potenziale genetico di ogni singolo soggetto;
- ✓ La stratificazione della mandria che consente di identificare, in base al potenziale genetico dei soggetti:
 - a) le vacche da destinare all'incrocio da carne;
 - b) vacche e manze su cui utilizzare seme sessato **SexedULTRA** e **SexedULTRA 4M**



L'utilizzo dei tori da carne è l'elemento che può creare per l'azienda:

1. un reddito aggiuntivo derivante dalla vendita delle manze in eccesso
2. lo sviluppo di un nuovo mercato derivante dalla vendita di vitelli
3. minor affollamento in stalla



1° TORO PER INCROCIO IN UE

ELK 41 VAN DE PLASHOEVE

NATO IL 31/01/2015

AT3902300929

♂	AMADEO HOF TER BOEKEN	♀	ELKE 30 VAN DE PLASHOEVE
FERMENT 9709 DES TIENNES	WITCH HOF TER BOEKEN	UNICUS VAN PHAENOCRYST	ELKE 16 VAN PLASHOEVE

Lunghezza gestazione: ★ ★ ★ ★ ★
 Peso alla nascita: ★ ★ ★ ★
 Facilità di parto: ★ ★ ★ ★

Novità



AVOCAT DE TONGUE

NATO IL 15/05/17

BE858773964



ARISTIDE

NATO IL 03/10/2017

BE1617171988

♂	HAZARD VD PANNEMEERS	♀	PAMOISON DE TOHOEGNE
PANACHE DE CENTFONTAINE	FLORA VD PANNEMERS	LORD DE TOHOEGNE	ICONE DE TOHOEGNE

Lunghezza gestazione: ★ ★ ★ ★
 Peso alla nascita: ★ ★ ★
 Facilità di parto: ★ ★ ★ ★

♂	BRASERO DU MOLIGNA	♀	ADAJIO DE BRAY
HARPON DE L'ORGELOT	FUTURE DE MAFFE	EMPIRE D OCHAIN	HUMAINE ET DE BRAY

Lunghezza gestazione: ★ ★ ★ ★
 Peso alla nascita: ★ ★ ★ ★
 Facilità di parto: ★ ★ ★ ★



VERSANT DU BRONHEIT

NATO IL 13.05.2016

BE0-56576480



HAPPY DE SCHILCHER

NATO IL 02/02/2016

AT3902300929

♂	GLAIEUL DU PONT DE MESSE	♀	NATIVE DU BRONHEIT
ATTRIBUT DU FOND DE BOIS	DECENCE DU PONT DE MESSE	AVIATEUR DU BUCHY	FATHILDE DU BRONHEIT

Lunghezza gestazione: ★ ★ ★
 Peso alla nascita: ★ ★ ★
 Facilità di parto: ★ ★ ★

♂	HARPON DE L'ORGELOT	♀	VANNE DE CHARDENEUX
SHERIFF DE CENTFONTAINE	ABONNÉE DE LA BEOLE	MANITOU DE BELLE EAU	PALABRE CHARDENEUX

Lunghezza gestazione: ★ ★ ★ ★ ★
 Peso alla nascita: ★ ★ ★ ★
 Facilità di parto: ★ ★ ★ ★

Novità



TWEMLOWS OFFICER

UK 305928/401634

PADRE
AMPERTAINE
COMMANDER

MADRE
TWEMLOWS
HUM

► **CBI**

FACILITA' AL PARTO	99
LUNGHEZZA GESTAZIONE	284
VIGORE DEL VITELLO	1,2
PESO AL PARTO	-0,2
QUALITA' DEL VITELLO	99
COLORE DEL MANTELLO	-

LIMOUSINE



BLACKHAUGH DIEGO

UK562121301689

PADRE
BLACKHAUGH
INGEMAR P390

MADRE
BLACKHAUGH
DYNA

NONNO
BLACKHAUGH
LORD HIGHTIME

► **CBI**

FACILITA' AL PARTO	99
LUNGHEZZA GESTAZIONE	281
VIGORE DEL VITELLO	1,06
PESO AL PARTO	-0,50
QUALITA' DEL VITELLO	90,7
COLORE DEL MANTELLO	-



MELVIEW GRAND TIMING

UK311688100285

PADRE
TOFTS TIME
ON N110

MADRE
TEGNOSE
GERALDINE C095

NONNO
RAWBURN
TRANSFORMER

► **CBI**

FACILITA' AL PARTO	99
LUNGHEZZA GESTAZIONE	280
VIGORE DEL VITELLO	1,02
PESO AL PARTO	0,26
QUALITA' DEL VITELLO	88,9
COLORE DEL MANTELLO	-

ANGUS



KELOWNA MOJO

UK102530701212

PADRE
KERSEY
GERONIMO

MADRE
KELOWNA
BRANDY

NONNO
DAFYDD
D OCHAIN

► **CBI**

FACILITA' AL PARTO	99
LUNGHEZZA GESTAZIONE	284
VIGORE DEL VITELLO	1,12
PESO AL PARTO	0,26
QUALITA' DEL VITELLO	89
COLORE DEL MANTELLO	97



KERSEY NIMROD

UK222596701160

PADRE
KERSEY
GERONIMO

MADRE
KELOWNA
BRANDY

NONNO
DAFYDD
D OCHAIN

► **CBI**

FACILITA' AL PARTO	98
LUNGHEZZA GESTAZIONE	280
VIGORE DEL VITELLO	1,5
PESO AL PARTO	0,7
QUALITA' DEL VITELLO	87,8
COLORE DEL MANTELLO	96

BRITISH BLUE



italian style



RETE VENDITA

PIEMONTE

ASTI - ALESSANDRIA - BIELLA
VERCELLI - TORINO - CUNEO
Bosio Aldo
Cell. 335 69 12 967
kiki.bosio@gmail.com

Bosio Chiara
Cell. 348 09 69 540
kiki.bosio@gmail.com

NOVARA
Motta Mattia
Cell. 333 34 74 852
tia-motta@hotmail.it

LOMBARDIA

BRESCIA - BERGAMO
Agriemme Srl
Cell. 335 61 89 956
agriemme.micheletti@gmail.com

CREMONA
Zooprogress
Tel. 0372 455 455
zooprogresssrl@gmail.com

MILANO - LODI - PAVIA
Omnia Genetica
Tel. 371 48 71 74
amministrazione@omniafeed.it

Invernizzi Claudio - Omnia G.
Cell. 335 70 62 085
claudioinve409@gmail.com

Cipolla Alessandro - Omnia G.
Cell. 340 79 18 025
alecipolla@omniafeed.it

Cerri Daniele - Omnia G.
Cell. 366 49 13 789
dc.cerri@gmail.com

Stucchi Paolo - Omnia G.
Cell. 340 29 16 432
stucchi_paolo@virgilio.it

Invernizzi Alberto - Omnia G.
Cell. 338 33 54 930
invernizzialberto342@gmail.com

MANTOVA
CO.M.AL
Tel. 0376 340 168
sauro.baruffi@comal.mn.it

MONZA BRIANZA - COMO
LECCO SONDRIO
Motta Mattia
Cell. 333 34 74 852
tia-motta@hotmail.it

Corno Gabriele
Cell. 339 36 53 609

VENETO

PADOVA - VERONA - VENEZIA
C.P.S. PADOVA
Tel. 0498 17 18 60
commerciale@cpsveneto.it

VICENZA
SCA Veneto srl
Bordin Gianluca
Cell. 335 76 30 774
bordin.gianluca@vbascaveneto.it

BELLUNO
SCA Venero srl
Bordin Gianluca
Cell. 331 24 04 753
bordin.gianluca@vbascaveneto.it

TREVISO
CO.MI.ZO Treviso
Tel. 0422 31 29 00
recapito.comizo@apatv.it

TRENTINO ALTO ADIGE

BOLZANO
Federazione Sudtirolese
Tel. 0471 063830
martin.knoll@rinderzuchtverband.it

TRENTO
Federazione Trento
Baldessari Giovanni
Tel. 0461 637602
giovanni.baldessari@fp Trento.it

FRIULI VENEZIA GIULIA

GORIZIA - PADOVA
TRIESTE - UDINE
Agrifriuli srl
Tel. 0342 82 42 33
fausto.franz@gmail.com

EMILIA ROMAGNA

PARMA
Scaer
Tel. 0521 98 22 25
lucabonati@scaer.it

Zanichelli Sergio - Scaer
Cell. 335 52 69 655
zanicus@alice.it

Bonati Luca - Scaer
Cell. 339 85 53 944
lucabonati@scaer.it

PIACENZA
Filippo Bernizzoni
Cell. 33358 35 308
filippo.bernizzoni@hotmail.it

REGGIO EMILIA
Sforza Antonio
Cell. 347 97 95 274
sforzatony@gmail.com

MODENA
Frignano Seme snc
Pollacci Riccardo
Cell. 335 37 48 97
riccardo.pollacci@libero.it

Bonacorsi Davide - Frignano S.
Cell. 338 88 75 611
frignanoseme@msw.it

Bazzani Carlo & C Snc
Cell 335 80 44 918
Cell 366 64 22 447
agribazzani@gmail.com

Gambato Elia
Cell. 335 82 02 502
gambatoelia@virgilio.it

RAVENNA - RIMINI - FORLÌ - CESENA
Scaer
Tonetti Alessandro
Cell. 335 31 13 23
alessandro.tonetti@scaer.it

BOLOGNA - FERRARA
Montanari Davide - Scaer
Cell. 335 78 18 235
commerciale@scaer.it

TOSCANA

Bazzani Carlo & C Snc
Cell 335 80 44 918
Cell 366 64 22 447
agribazzani@gmail.com

MARCHE

Centro Toro Chiaccherini
Tel. 0756 027 26
centrotori@chiaccherini.it

UMBRIA

Centro Toro Chiaccherini
Tel. 0756 027 26
centrotori@chiaccherini.it

SARDEGNA

Rossi Emanuela
Cell. 348 00 45 346
emanuela.rossi@inseme.it

ARBOREA
Serra Mauro
Cell. 328 36 49 886
mauro.serra@inseme.it

INSEME