

INSEME



AGOSTO

2022



QUALI VANTAGGI SI POSSONO OTTENERE?

- ✓ Miglioramento performance aziendali
- ✓ Miglioramento del benessere animale
- ✓ Incremento genetico delle vitelle
- ✓ Ottimizzazione della rimonta
- ✓ Riduzione dei costi per capo
- ✓ Abbattimento dei farmaci

Prelievo campioni di tessuto DNA

Le valutazioni genomiche sono disponibili per: Holstein, Jersey e Brown Swiss



Ricezione dei risultati

Potrai conoscere dati produttivi, tratti salute, morfologia ma anche Aplotipi, Polled, K-caseina, B-caseina, BLG e altre condizioni genetiche



Analisi della paternità

Dati ufficiali, con accurate verifiche di parentela e correzione errori con aggiornamenti periodici



Elaborazione piano accoppiamento

Rapido miglioramento genetico, con un piano d'accoppiamento formulato sulla base dei risultati genomici della tua mandria e sul tuo criterio di selezione



Ottimizzazione scelte aziendali

Monitoraggio risultati e ottimizzazione dell'operatività e redditività aziendale con nuove fonti di profitto attraverso il supporto del sistema di analisi Inseme PRO



Il più grande programma genetico Italiano **Getin**

Entra a far parte del programma che da più di due anni permette agli allevatori italiani di raggiungere importanti risultati genetici attraverso l'utilizzo di embrioni ai vertici delle classifiche Italiane ed Internazionali.

DATI MANZE **Getin**

NAME	BDATE	BREEDER	GPFT	G_1st	G_1cs
AL.CO.BIA. INSEME NETHERLAND	05/08/2020	BIANCONESE	5023	1327	1499
LUIS-OOH INSEME DIAVOLINA ET	16/05/2021	TAVAZZANI ERCOLE	4803	1512	1639
ISOLABELLA INSEME FARETTA	23/09/2021	ISOLABELLA	4753	1275	1372
ROSS. INSEME IGAMIDA	16/02/2022	ROSSINO	4736	1198	1196
BAS FARM INSEME FRNITE ET	31/10/2021	BASANO	4732	1300	1706
TIRABOSCHI INSEME NATASKA ET	21/05/2022	TIRABOSCHI	4661	1368	1515
LUIS-OOH INSEME BRILLANTONA ET	18/11/2021	TAVAZZANI ERCOLE	4628	1225	1140
SCOTTA INSEME EFFE	26/10/2021	SCOTTA	4593	1235	1516
LUIS-OOH INSEME DIAVOLETTA ET	17/05/2021	TAVAZZANI ERCOLE	4571	1348	1356
INSEME F-7363	06/12/2021	CAMBIANO	4559	1199	1501
AGRIGEN INSEME CARLOMAGNO MIET	01/05/2022	GENNARI	4556	1253	1345
MOLINADAIRY INSEME KUORA ET	28/08/2020	MOLINA DI CHIESA	4552	1186	1485
LA PORTEA INSEME BRINA	28/04/2022	TJR PORTEA	4531	1073	1162
AGRIGEN INSEME CARLOMAGNO PARM	26/04/2022	GENNARI	4528	1181	1498
RINASCENTE INSEME BRUNA	13/01/2021	LOVATO	4522	1104	1125
ISOLABELLA INSEME GIUNGLA	19/03/2022	ISOLABELLA	4521	1226	1076
MOLINADAIRY INSEME MOIRA ET	31/05/2022	CHIESA	4514	1253	1360
AL.CO.BIA. INSEME SUPER ET	15/09/2020	BIANCONESE	4477	1122	1454
LUIS-OOH INSEME HOSTES ET	10/12/2020	TAVAZZANI ERCOLE	4476	1032	1290
SIM.AL INSEME FIONDA E.T.	18/06/2021	SIMONAZZI	4467	1241	1350

FEMMINE NATE

222

TORI ENTRATI IN F. A.

41

MEDIA GPFT
TOP 20 VITELLE

4610

Per maggiori informazioni del programma Getin contatta il tuo agente di zona o scrivi a: fabiolacanavesi@inseme.it



Identificazione calore

Diagnosi accurata momento ideale per inseminazione



Stato di salute

Analisi e identificazione soggetti con squilibri funzionali e/o fisiologici



Attività cistica

Identificazione e analisi cause di irregolarità del ciclo estrale

Zoppie

Identificazione soggetti con irregolarità fisiologiche

Analisi assunzione cibo

Monitoraggio comportamento soggetti in fase di alimentazione

Analisi stress da caldo



Zoppie

- Rilevamento precoce e accurato della zoppia
- Indice di mobilità giornaliera automatica vacca/mandria
- Integrazione con software gestionale e routine per una cura efficiente dello zoccolo
- Approccio proattivo per garantire il benessere e la produttività della vacca



Analisi stress da caldo

- Attivazione automatica basata sul comportamento, solo quando e dove è necessario
- Migliorare la produttività e il benessere delle vacche
- Aumentare la sostenibilità con un uso efficiente delle risorse: infrastrutture, elettricità e acqua
- Sofisticata funzione **cow i feel**: analisi superficie corporea e micro trasmissioni della temperatura ambientale e ottimizzazione di modelli comportamentali individuali.
- Localizzazione in tempo reale e gestione a basso stress: nessuna necessità di camminare o bloccare le vacche, metodi di raffreddamento e/o protocolli programmati
- Miglioramento della fertilità e delle prestazioni produttive in termini di qualità e quantità



Analisi assunzione cibo

- Analisi ruminazione
- Analisi gestione alimentazione



Innovative Dairy Solutions

Sistema di raffreddamento intelligente. Rileva e riduce lo stress da calore in modo efficace

PFT Produzione Funzionalità Tipo

L'INDICE DEGLI ALLEVATORI ITALIANI

Il PFT è L'INDICE DI SELEZIONE UFFICIALE DELLA FRISONA ITALIANA

ed è composto da tre elementi:

Produzione, Tipo e Funzionalità.

Da dicembre 2019 è stato aggiornato spostando una parte di peso dato a Produzione e Morfologia alla Funzionalità. È espresso su scala a punti e viene pubblicato il valore genetico stimato (EBV), cioè **il valore del toro stesso**.



PRODUZIONE
47%

Grasso (Kg) 8%

Proteina (Kg) 33%

Grasso (%) 3%

Proteina (%) 3%

FUNZIONALITÀ
36%

Longevità funzionale 5%

Cellule somatiche 5%

Fertilità figlie 20%

Mastite 6%

TIPO
17%

Tipo 4%

Mammella (ICM) 9%

Arti e Piedi (IAP) 4%

COS'È UN INDICE GENETICO?

L'Indice Genetico è una stima del valore che è contenuto nei geni di un soggetto fatta sulla base dell'elaborazione di dati produttivi, morfologici e funzionali insieme alle informazioni anagrafiche.

LE TRE SCALE DEGLI INDICI ITALIANI

Le scale di espressione utilizzate per la pubblicazione degli Indici in Italia sono tre:

- ✓ **CARATTERI PRODUTTIVI:** viene utilizzata la scala reale del carattere Kg per latte, grasso e proteina Kg e % per grasso e proteina percentuale;
- ✓ **CARATTERI MORFOLOGICI:** si utilizza una scala standardizzata con media uguale a 0 e deviazione standard uguale a 1. Gli indici variano in un intervallo compreso tra -4 e +4.
- ✓ **CARATTERI FUNZIONALI:** la scala utilizzata è standardizzata con media uguale a 100 e deviazione standard a 5. I tori miglioratori hanno valori superiori a 100. Per cellule, longevità, fertilità figlie, persistenza, maturità, facilità parto figlie, facilità parto toro e BCS si utilizza questa scala.

TORI GENOMICI INSEME

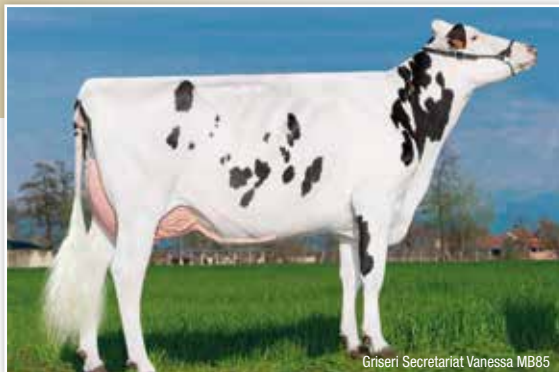
NOME	Padre	Madre	gPFT	IES €	ICS-PR €	Kg Lt	% Grs	Kg Grs	% Pr	Kg Pr	Cell	Long	Fert	F.Parto	Tipo	Icm	A&P
KING RED P	GIO P-RF	GYWER	4985	1527	1633	1287	0,14	69	0,20	70	111	122	114	115	1,67	2,26	3,94
AVON	KONRAD	WORLD CLASS	4836	1363	1465	1277	0,35	97	0,18	66	109	119	114	107	1,11	2,19	0,59
ARES	CRISALIS RF	PADAWAN	4775	1274	1425	1618	0,01	65	0,23	82	112	117	111	105	0,82	1,89	-0,27
FABIUS	ZAZZLE	LAWSON	4683	1230	1418	1158	0,69	123	0,32	77	109	115	108	103	0,66	1,37	-1,60
MANTRA	TRY ME	YODA	4595	1005	1003	1241	0,38	94	0,31	80	106	112	102	96	2,04	3,31	0,84
FESTUS	ZAZZLE	CASPER	4570	1309	1590	890	0,33	76	0,16	49	108	121	115	112	0,89	1,61	1,51
BLANCO	EINSTEIN	CASPER	4543	1022	962	1134	0,42	98	0,19	65	112	113	104	100	2,30	3,26	1,54
SUPERFAST	MOTIVATED	TOPNOTCH	4532	1073	1047	1146	0,32	86	0,31	75	108	113	105	98	1,70	2,26	0,95
GIMBO	SIGILLO	GUARANTEE	4527	1183	1409	714	0,27	58	0,41	72	109	114	114	109	0,45	1,22	-1,45
TIALOCO	MACHONE	REDROCK	4514	1240	1695	1472	-0,04	51	0,11	64	118	120	109	111	1,59	2,07	0,03
KYRIOS RF	STRADIVARI	SPARK RED	4506	1191	1523	1397	-0,18	36	0,05	56	115	122	109	110	1,78	2,82	2,67
SONIK	MACHONE	SOUND SYSTEM	4494	1075	989	1333	0,38	93	0,23	74	107	115	104	97	2,28	2,91	1,14
SEIKO	MACHONE	CASPER	4483	1011	1141	1955	-0,01	74	0,19	93	111	111	100	97	2,14	1,95	0,88
DISTEFANO	HOTHAND	TOOHOT	4464	1056	1048	1437	0,33	92	0,18	69	110	115	103	109	1,75	2,98	0,87
PASOLINI	PADAWAN	GYMNAST	4442	976	1158	1698	-0,24	40	0,21	81	108	106	109	107	1,75	1,63	2,58
ELETTRIO	GIORDANO	FLAGSHIP	4421	1066	1221	523	0,56	92	0,28	52	111	114	109	102	1,44	2,38	0,68
MINARDI	DATELINE	SUPERSTAR	4414	930	1125	1189	0,20	69	0,18	63	113	111	106	106	1,85	2,24	1,41
STRADIVARI	DREAM	SOUND SYSTEM	4398	996	1076	1023	0,18	60	0,27	67	104	111	108	100	1,67	2,74	1,76
STRATOS	PANAMA	PADAWAN	4376	1107	984	1432	-0,02	55	0,18	71	105	115	108	102	1,47	2,24	2,55
PIANISTA	NIBALI	PADAWAN	4364	1097	1226	1643	-0,21	41	0,17	74	101	113	115	103	0,92	1,31	-0,18
BALDROIA RF	GIORDANO	ABEL	4334	1006	1121	713	0,29	60	0,41	72	108	111	106	100	1,35	0,57	1,95
SALIERI	SIGILLO	SOUND SYSTEM	4330	922	1065	344	0,23	38	0,29	47	112	113	110	101	1,84	3,20	1,56
ILLUSTRCE	MOJO	DEPOT	4307	1241	1429	1279	-0,11	38	0,11	58	111	118	113	111	0,48	0,72	1,73
EDUARDO	PERSEUS	BATTLECRY	4294	908	1042	1375	0,06	68	0,03	54	108	109	111	105	1,55	2,10	0,59
PORTOFINO	KUDOS	CASPER	4285	863	1004	1757	0,01	70	0,17	81	106	109	99	102	2,03	2,99	1,37
SPRINTER	SOLUTION	SOUND SYSTEM	4279	1136	1271	1448	0,09	65	0,08	59	108	120	107	104	1,46	2,22	1,26
WODOO	ZAZZLE	ACHIEVER	4271	926	903	1661	0,61	137	0,17	77	103	106	102	106	1,19	1,19	-0,38
CARLOMAGNO	BRAMANTE	TABASCO	4268	980	963	1507	0,08	68	0,24	82	108	114	102	100	1,35	1,16	-0,33
DIABOLO ROSSO	BARONE ROSSO	GYWER	4262	985	1037	1644	0,09	74	0,16	73	108	109	107	108	0,82	1,22	0,73
ATLAS	BOULEVARD	PADAWAN	4248	1155	1590	824	-0,17	10	0,06	33	121	122	111	108	1,48	2,67	3,14
NIBALI	PADAWAN	EAGLE	4245	941	1160	1272	0,00	49	0,16	60	104	109	111	108	1,49	2,09	1,21
MACCHIAVELLI	NEBULA	SILVER	4209	1087	1101	1847	-0,07	60	0,11	75	110	116	102	111	0,92	1,49	1,47
EMERITO	MONTOYA	JEDI	4204	858	754	1974	-0,08	67	0,13	81	104	107	105	98	1,64	1,73	-0,09
BELFANTE	ZAREK	SOUND SYSTEM	4191	1034	1004	976	0,41	85	0,13	48	110	117	105	105	1,23	2,01	1,94
DIAMANTE	DEREK	HOTLINE	4188	912	1203	1291	-0,06	42	0,17	66	109	110	107	106	1,38	1,50	1,06
MARCHIONNE	RAFAEL	MODESTY	4186	882	978	1374	0,07	64	0,17	69	108	109	105	96	1,39	1,97	0,22
SIGILLO	PADAWAN	SUPERSTAR	4185	1019	1245	1075	0,00	43	0,23	64	104	112	113	108	0,66	0,95	-0,09
RITMO RF	RONALD	ACHIEVER	4178	853	882	1167	0,44	96	0,10	54	110	111	103	103	1,78	2,21	2,13
BERTON	BOULEVARD	SOUND SYSTEM	4174	862	909	2058	-0,13	65	-0,02	68	113	111	103	96	2,10	1,55	1,32
GHIBERTI	BRAMANTE	HOTLINE	4173	829	821	873	0,43	87	0,26	61	112	109	99	110	2,41	1,97	3,44
INDRO	HOTHAND	TOOHOT	4156	716	501	1614	0,10	70	0,16	75	100	107	99	102	2,65	3,73	2,23
BRUNELLESCHI	DATELINE	SOUND SYSTEM	4125	726	717	1547	0,07	67	0,09	65	108	105	101	99	2,47	2,94	2,07
LITIO	PANAMA	CASPER	4124	840	896	1105	-0,03	37	0,11	51	111	113	104	102	2,31	3,27	2,19
TSUNAMI	KONRAD	DISCJOCKEY	4072	711	696	445	0,22	46	0,25	44	110	110	106	99	2,14	3,61	0,49
FONTE	MACHONE	FRAZZLED	3997	805	477	2656	-0,05	91	0,01	92	103	109	97	92	1,28	1,58	-1,43
OSCAR P	CAMDEN P	HOTSPOT	3981	866	837	1282	0,25	77	0,24	73	101	108	102	108	0,77	1,06	0,01
CELLINI	NEBULA	JAGGER	3975	1049	1102	1606	0,02	66	0,02	60	106	116	105	108	0,99	0,36	3,01
CRACCO PP	HOTSPOT	BANDARES	3972	854	670	926	-0,02	36	0,23	60	101	111	103	103	1,52	2,91	2,20
APPIUS RED P	SOLITAIR P	APPRENTICE	3946	1107	913	902	0,18	53	0,23	56	102	118	106	110	0,75	0,55	3,54
NOCINO	TOPNOTCH	EAGLE	3922	771	770	1631	-0,35	22	0,16	75	102	108	103	104	1,24	1,85	0,50
BARONE ROSSO	SANTORIUS	BREAKER	3836	698	507	1517	-0,01	56	0,18	71	101	106	98	102	1,36	2,32	1,73
WALLY RED P	SOLITAIR P	ABI RED PP	3755	853	501	1532	0,27	87	0,17	69	97	112	97	112	0,91	1,21	1,61
TANTUM	DISCJOCKEY	APPLICABLE	3745	686	470	169	0,11	22	0,15	24	104	116	106	100	2,32	4,20	1,74
ALCEROSSO P	SOLITAIR P	MISSION P	3711	822	529	1327	0,17	68	0,16	62	102	114	99	111	0,87	1,39	0,83
SOGNO ROSSO P	LUCKY	KINGBOY	3408	610	578	202	0,15	30	0,16	25	107	109	106	110	1,19	1,46	1,13

Novità

PODERI
INSEME

ARES

IT004992438666 - TL TM - 243



Griseri Secretariat Vanessa MB85

CRISALIS RF

PADAWAN

FRANCHISE

Gywer x Salvatore

Burla B+83

Adorata MB87

GPFT +4775

IES 1274€

ICS-PR 1425€

► PRODUZIONE (75% ATT.)

Latte	% Grasso	Kg Grasso	% Proteina	Kg Proteina
+1618 kg	+0,01	+65	+0,23	+82
K Caseina AB		Beta Lattoglobulina AA		Beta Caseina A1A2

► GESTIONALE

Cellule Somatiche	112	Facilità Parto	105
Longevità	117	Parto figlie	106
Fertilità figlie	111	Mungibilità	101

Specialista del miglioramento della proteina totale, adatto per chi cerca animali di statura media, ben equilibrati e con una combinazione di gestionali e salute davvero invidiabili. Gli attacchi della mammella sono forti, i capezzoli sono medi e al centro dei quarti.

Ares ha parto facile ed è libero da aplotipi negativi!

Primo figlio di Crisalis disponibile!



► MORFOLOGIA (75% ATT.)

Tipo **+0,82** ICM **+1,89** IAP **-0,27**

Statura					1,55
Forza-Vigore					0,60
Profondità					-0,15
Angolosità					0,13
Groppa angolo					0,38
Groppa larghezza					1,07
Conformazione					1,82
Locomozione					-0,31
Arti di lato					0,26
Arti dietro					0,12
Piede angolo					-0,10
Attacco anteriore					2,16
Attacco post. altezza					1,50
Attacco post. larghezza					1,69
Legamento					0,49
Profondità mammella					2,96
Pos. capezzoli anteriori					0,83
Pos. capezzoli posteriori					0,27
Capezzoli dimensione					-0,57

IT004992215987 - TL TM TV TY - 423

IL SEME SESSATO *Made in Italy*
FOEMINA
Sexed **ULTRA 4M**



Palassotto Insieme Avon

PALASSOTTO
INSEME

AVON

KONRAD

WORLD CLASS

FRAZZLED

Hotjob x Jedi

CO-OP Yola 9168

CO-OP Frazzled
8114 8561

GPFT +4836

IES 1363€

ICS-PR 1465€

► PRODUZIONE (75% ATT.)

Latte	% Grasso	Kg Grasso	% Proteina	Kg Proteina
+1277kg	+0,35	+97	+0,18	+66
K Caseina AA		Beta Lattoglobulina AA		Beta Caseina A2A2

► GESTIONALE

Cellule Somatiche	109	Facilità Parto	107
Longevità	119	Parto figlie	116
Fertilità figlie	114	Mungibilità	109

Un protagonista della scena genomica con una sequenza importante nel pedigree fatta di tori anche inediti, il tutto direttamente dalla Boliver Yoyo. La completezza dei dati è il suo forte, Betacaseina A2A2, sarà per noi un importante padre di tori. Esempio lampante delle potenzialità del programma GETIN!

2° Toro Genomico a GPFT Italia.

TOP 5 IES Genomici Italia.

TOP 10 Genomici a GPFT Internazionale



► MORFOLOGIA (75% ATT.)

Tipo **+1,11** ICM **+2,19** IAP **+0,59**

Statura					0,40
Forza-Vigore					-0,22
Profondità					-0,40
Angolosità					0,43
Groppa angolo					-0,85
Groppa larghezza					0,95
Conformazione					0,72
Locomozione					0,13
Arti di lato					-0,91
Arti dietro					0,83
Piede angolo					0,47
Attacco anteriore					3,06
Attacco post. altezza					2,34
Attacco post. larghezza					1,58
Legamento					0,99
Profondità mammella					2,83
Pos. capezzoli anteriori					1,09
Pos. capezzoli posteriori					1,30
Capezzoli dimensione					-2,29

SERRA FARM
INSEME

ATLAS

IT001991392550 - TL TM TV TY - 234



Serra Farm Insieme Atlas

BOULEVARD**PADAWAN****HALOGEN**

Router x Afterburner

X

Serra Farm Domitilla
B+84

X

Serra Farm Alogena
B+82

GPFT +4248

IES 1155€

ICS-PR 1590€

► **PRODUZIONE** (75% ATT.)

Latte	% Grasso	Kg Grasso	% Proteina	Kg Proteina
+824kg	-0,17	+10	+0,06	+33
K Caseina AB		Beta Lattoglobulina AA		Beta Caseina A2A2

► **GESTIONALE**

Cellule Somatiche	121	Facilità Parto	108
Longevità	122	Parto figlie	127
Fertilità figlie	111	Mungibilità	97

Figlio di Boulevard, su un'ottima "home made family" selezionata presso la Cascina Rimbosio di Torino, fatta di vacche molto performanti. Ottimi tratti salute abbinati ad un morfologico ideale per generare vacche longeve, facili da gestire e perfette per la mungitura automatizzata.

► **MORFOLOGIA** (75% ATT.)

Tipo	+1,48	ICM	+2,67	IAP	+3,14
------	--------------	-----	--------------	-----	--------------

Statura					1,73
Forza-Vigore					1,56
Profondità					0,20
Angolosità					-0,62
Groppa angolo					-0,57
Groppa larghezza					-0,10
Conformazione					1,54
Locomozione					3,13
Arti di lato					-1,07
Arti dietro					3,22
Piede angolo					2,13
Attacco anteriore					2,97
Attacco post. altezza					1,56
Attacco post. larghezza					-0,19
Legamento					1,59
Profondità mammella					3,71
Pos. capezzoli anteriori					0,90
Pos. capezzoli posteriori					0,20
Capezzoli dimensione					-0,12

-1 -0,5 0 +0,5 +1 +1,5 +2

BUBECCA
INSEME

BALDORIA RF

IT018990246137 - TL TM TV TY RF - 234

FOEMINA
Sexed **ULTRA**

Bubecca Insieme Baldoria

GIORDANO**ABEL****PURE**

Perseus x Rodanas

X

Bubecca Abel Cleopatra
B+83

X

Bubecca Pure Lara
MB85

GPFT +4334

IES 1006€

ICS-PR 1121€

► **PRODUZIONE** (75% ATT.)

Latte	% Grasso	Kg Grasso	% Proteina	Kg Proteina
+713kg	+0,29	+60	+0,41	+72
K Caseina BB		Beta Lattoglobulina AA		Beta Caseina A2A2

► **GESTIONALE**

Cellule Somatiche	108	Facilità Parto	100
Longevità	111	Parto figlie	112
Fertilità figlie	106	Mungibilità	104

Un figlio di Giordano con alte performance in materia utile e percentuali. Baldoria produrrà bovine sane, facili da gestire e con cellule basse. Da un punto di vista morfologico si presenta con un'ottima larghezza della groppa e arti funzionali. Portatore della K Caseina BB, della Betacaseina A2A2 e fattore rosso!!

► **MORFOLOGIA** (75% ATT.)

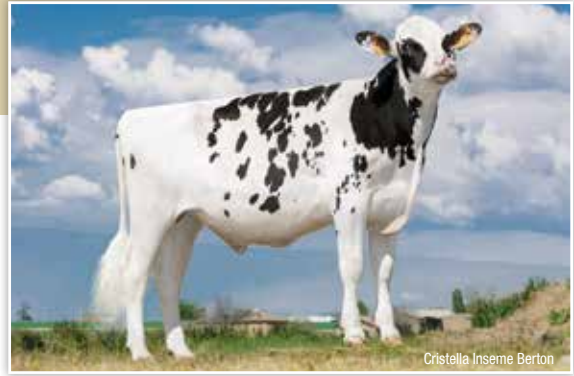
Tipo	+1,35	ICM	+0,57	IAP	+1,95
------	--------------	-----	--------------	-----	--------------

Statura					2,24
Forza-Vigore					1,24
Profondità					0,98
Angolosità					1,68
Groppa angolo					0,74
Groppa larghezza					3,35
Conformazione					2,31
Locomozione					2,07
Arti di lato					-0,44
Arti dietro					1,62
Piede angolo					1,83
Attacco anteriore					0,47
Attacco post. altezza					1,53
Attacco post. larghezza					1,25
Legamento					1,07
Profondità mammella					1,15
Pos. capezzoli anteriori					1,45
Pos. capezzoli posteriori					1,38
Capezzoli dimensione					-3,00

-1 -0,5 0 +0,5 +1 +1,5 +2

CRISTELLA
INSEME**BERTON**

IT019991987840 - TL TM TV TY - 234



Cristella Inseme Berton

BOULEVARD**SOUND SYSTEM****JEDI**

Router x Afterburner

Cristella MB85

Cristella Mamey B79

GPFT +4174**IES 862€****ICS-PR 909€****► PRODUZIONE (75% ATT.)**

Latte	% Grasso	Kg Grasso	% Proteina	Kg Proteina
+2058kg	-0,13	+65	-0,02	+68
K Caseina AB		Beta Lattoglobulina AA		Beta Caseina A1A2

► GESTIONALE

Cellule Somatiche	113	Facilità Parto	96
Longevità	111	Parto figlie	104
Fertilità figlie	103	Mungibilità	95

Ottimo toro proveniente da una ottima famiglia di vacche italiane sviluppata presso il noto allevamento Cristella di Cremona. Un vero protagonista della produzione, il dato a latte è estremo abbinato ad un ottimo indice cellule, il massimo per delle performance importanti e durature. Il toro apporta tanta potenza alle proprie figlie con groppa ideali. La scelta giusta per chi bada al sodo e vuole vacche costruite per produzioni estreme.

**► MORFOLOGIA (75% ATT.)**

Tipo	+2,10	ICM	+1,55	IAP	+1,32
------	--------------	-----	--------------	-----	--------------

Statura					1,88
Forza-Vigore					1,89
Profondità					2,73
Angolosità					3,33
Groppa angolo					-0,05
Groppa larghezza					0,92
Conformazione					2,60
Locomozione					1,35
Arti di lato					0,79
Arti dietro					1,65
Piede angolo					2,10
Attacco anteriore					1,96
Attacco post. altezza					2,85
Attacco post. larghezza					2,85
Legamento					2,58
Profondità mammella					0,84
Pos. capezzoli anteriori					2,30
Pos. capezzoli posteriori					2,40
Capezzoli dimensione					-0,69

DELLAROSSA
INSEME**BELFANTE**

IT004992104349 - TL TM TV TY - 243



Dellarossa Draco Zebra ET V688 - Nonna di Belfante

ZAREK**SOUND SYSTEM****DRACO**

TopShot x Rubicon

Dellarossa Soundsystem
Bea B+82Dellarossa Draco
Zebra MB88**GPFT +4191****IES 1034€****ICS-PR 1004€****► PRODUZIONE (75% ATT.)**

Latte	% Grasso	Kg Grasso	% Proteina	Kg Proteina
+976kg	+0,41	+85	+0,13	+48
K Caseina BE		Beta Lattoglobulina AB		Beta Caseina A1A2

► GESTIONALE

Cellule Somatiche	110	Facilità Parto	105
Longevità	117	Parto figlie	112
Fertilità figlie	105	Mungibilità	106

Uno dei rari figli di Zarek in F.A., la famiglia da cui proviene, molto produttiva e longeva, è stata selezionata presso l'allevamento Dellarossa di Cuneo. Specialista delle percentuali, ha nella salute della mammella e nell'indice cellule il suo cavallo di battaglia. Importante BCS con buona facilità di parto. Solida morfologia con mammelle ideali per la mungitura robotizzata. Belfante è libero da aptotipi negativi.

► MORFOLOGIA (75% ATT.)

Tipo	+1,23	ICM	+2,01	IAP	+1,94
------	--------------	-----	--------------	-----	--------------

Statura					1,23
Forza-Vigore					0,11
Profondità					-0,39
Angolosità					0,43
Groppa angolo					-0,17
Groppa larghezza					0,14
Conformazione					1,48
Locomozione					2,49
Arti di lato					0,10
Arti dietro					2,09
Piede angolo					0,72
Attacco anteriore					3,10
Attacco post. altezza					1,80
Attacco post. larghezza					0,48
Legamento					-0,12
Profondità mammella					2,44
Pos. capezzoli anteriori					0,59
Pos. capezzoli posteriori					0,09
Capezzoli dimensione					-0,42

LA PORTEA
INSEME

BLANCO

IT103990033871- TL TM TV TY - 243

IL SEME SESSATO *Made in Italy*
FOEMINA
Sexed **ULTRA 4M**

La Portea Inseme Blanco

EINSTEIN

Topnotch x Duke

X

CASPERIsolabella Inseme
Beautiful B+84

X

HOTRODIsolabella Royal
Bamby B+84

GPFT +4543

IES 1022€

ICS-PR 962€

► PRODUZIONE (75% ATT.)

Latte	% Grasso	Kg Grasso	% Proteina	Kg Proteina
+1134kg	+0,42	+98	+0,19	+65
K Caseina AB		Beta Lattoglobulina AA		Beta Caseina A1A2

► GESTIONALE

Cellule Somatiche	112	Facilità Parto	100
Longevità	113	Parto figlie	102
Fertilità figlie	104	Mungibilità	102

Proveniente dalla Durham Barbie family, una linea di sangue che presenta impareggiabile morfologia e caratteristiche per allevatori "commercial". Alto valore per mungibilità automatizzata (IMA), produzione, qualità, salute e morfologia in un unico riproduttore.

Getin
GENETICA TOP INSEME

► MORFOLOGIA (75% ATT.)

Tipo	+2,30	ICM	+3,26	IAP	+1,54
------	--------------	-----	--------------	-----	--------------

Statura					1,40
Forza-Vigore					2,06
Profondità					1,26
Angolosità					1,59
Groppa angolo					-0,60
Groppa larghezza					3,26
Conformazione					2,19
Locomozione					1,24
Arti di lato					-1,15
Arti dietro					1,23
Piede angolo					1,86
Attacco anteriore					4,06
Attacco post. altezza					3,56
Attacco post. larghezza					3,47
Legamento					2,28
Profondità mammella					2,74
Pos. capezzoli anteriori					1,38
Pos. capezzoli posteriori					0,78
Capezzoli dimensione					-0,62

-1 -0,5 0 +0,5 +1 +1,5 +2

ISOLABELLA
INSEME

BRUNELLESCHI

IT001991277819 - TL TM TV TY - 243

IL SEME SESSATO *Made in Italy*
FOEMINA
Sexed **ULTRA 4M**

Isolabella Inseme Brunelleschi

DATELINE

Hotline x Montross

X

SOUND SYSTEM

Isolabella Cicala MB86

X

HOTRODIsolabella Royal Bamby
B+84

GPFT +4125

IES 726€

ICS-PR 717€

► PRODUZIONE (75% ATT.)

Latte	% Grasso	Kg Grasso	% Proteina	Kg Proteina
+1547kg	+0,07	+67	+0,09	+65
K Caseina AA		Beta Lattoglobulina AB		Beta Caseina A2A2

► GESTIONALE

Cellule Somatiche	108	Facilità Parto	99
Longevità	105	Parto figlie	113
Fertilità figlie	101	Mungibilità	104

La famiglia Barbie è sinonimo mondiale di prestigio e morfologia d'eccellenza, il ramo tutto italiano da cui proviene questo toro aggiunge pure estrema produzione, con percentuali positive, mammelle sane e veloci da mungere. Toro libero da aplotipi negativi e Betacaseina A2A2.



► MORFOLOGIA (75% ATT.)

Tipo	+2,47	ICM	+2,94	IAP	+2,07
------	--------------	-----	--------------	-----	--------------

Statura					2,35
Forza-Vigore					1,74
Profondità					1,72
Angolosità					1,78
Groppa angolo					0,89
Groppa larghezza					1,91
Conformazione					3,01
Locomozione					1,99
Arti di lato					-1,69
Arti dietro					2,17
Piede angolo					1,96
Attacco anteriore					3,98
Attacco post. altezza					3,56
Attacco post. larghezza					3,45
Legamento					2,30
Profondità mammella					2,66
Pos. capezzoli anteriori					2,52
Pos. capezzoli posteriori					1,49
Capezzoli dimensione					-0,75

-1 -0,5 0 +0,5 +1 +1,5 +2

IDEVRA ROYAL
INSEME

CARLOMAGNO

IT019991894420 - TL TV TY - 234

IL SEME SESSATO *Made in Italy*
FOEMINA
Sexed **ULTRA 4M**

Idevra Royal Inseme Carlomagno

BRAMANTE

Sound System x Hotrod

TABASCOIdevra Tabasco Roberto
MB87**SUPERSHOT**Idevra Royal Carlina
B+81

GPFT +4268

IES 980€

ICS-PR 963€

► **PRODUZIONE (75% ATT.)**

Latte	% Grasso	Kg Grasso	% Proteina	Kg Proteina
+1507kg	+0,08	+68	+0,24	+82
K Caseina BE		Beta Lattoglobulina AA		Beta Caseina A1A2

► **GESTIONALE**

Cellule Somatiche	108	Facilità Parto	100
Longevità	114	Parto figlie	110
Fertilità figlie	102	Mungibilità	109

Bramante con madre Tabasco MB87 sulla famiglia della Ramos Chiara MB87 sulla famiglia della Ramos Chiara, qualcosa di originale e sviluppato interamente in Italia. Tanto latte con percentuali notevoli unite al suo alto GPFT fanno di Carlomagno un toro importante.

Trasmette forza e arti tendenzialmente falciati, ideali per le linee moderne. Profilo gestionale notevole con mammelle estremamente sane e veloci da svuotare.

Getin
GENETICA TOP INSEME

IMA 106

Produzione

EXTRA FERTILITA

► **MORFOLOGIA (75% ATT.)**

Tipo	+1,35	ICM	+1,16	IAP	-0,33
------	--------------	-----	--------------	-----	--------------

Statura					3,06
Forza-Vigore					1,47
Profondità					1,61
Angolosità					2,51
Groppa angolo					0,97
Groppa larghezza					2,90
Conformazione					2,36
Locomozione					0,27
Arti di lato					2,59
Arti dietro					0,14
Piede angolo					1,09
Attacco anteriore					1,29
Attacco post. altezza					0,99
Attacco post. larghezza					1,89
Legamento					1,63
Profondità mammella					1,36
Pos. capezzoli anteriori					0,53
Pos. capezzoli posteriori					0,59
Capezzoli dimensione					-1,24

-1 -0,5 0 +0,5 +1 +1,5 +2

IDEVRA
ROYAL

CELLINI

IT019991816264 - TL TV TY - 423

IL SEME SESSATO *Made in Italy*
FOEMINA
Sexed **ULTRA 4M**

Idevra Royal Cellini

NEBULA

Charley x Balisto

JAGGER

Idevra Jagger B+78

JUDOIdevra Royal Celeste
B+84

GPFT +3975

IES 1049€

ICS-PR 1102€

► **PRODUZIONE (75% ATT.)**

Latte	% Grasso	Kg Grasso	% Proteina	Kg Proteina
+1606kg	+0,02	+66	+0,02	+60
K Caseina BB		Beta Lattoglobulina AB		Beta Caseina A2A2

► **GESTIONALE**

Cellule Somatiche	106	Facilità Parto	108
Longevità	116	Parto figlie	118
Fertilità figlie	105	Mungibilità	105

Direttamente dalla Ramos Chiara MB87, un certificato fuori linea sulla stessa famiglia di Carlomagno.

Elevata produzione con % positive e ottimi arti funzionali.

BETA CASEINA A2A2

K CASEINA BB

IMA 107

Produzione

► **MORFOLOGIA (75% ATT.)**

Tipo	+0,99	ICM	+0,36	IAP	+3,01
------	--------------	-----	--------------	-----	--------------

Statura					0,69
Forza-Vigore					0,40
Profondità					0,53
Angolosità					0,83
Groppa angolo					-0,91
Groppa larghezza					1,04
Conformazione					0,52
Locomozione					2,88
Arti di lato					-0,51
Arti dietro					3,41
Piede angolo					2,37
Attacco anteriore					0,87
Attacco post. altezza					0,26
Attacco post. larghezza					0,62
Legamento					1,25
Profondità mammella					0,54
Pos. capezzoli anteriori					1,88
Pos. capezzoli posteriori					1,04
Capezzoli dimensione					-0,34

-1 -0,5 0 +0,5 +1 +1,5 +2

ISOLABELLA
INSEME

DISTEFANO

IT001991277781 - TL TM TV TY - 432

IL SEME SESSATO *Made in Italy*
FOEMINA
Sexed **ULTRA 4M**

Isolabella Inseme Distefano

HOTHAND**TOOHOT****SUPERMAN**

Hotline x Montross

Go-Farm Island

Kns Inka MB85

GPFT +4464

IES 1056€

ICS-PR 1048€

► **PRODUZIONE** (75% ATT.)

Latte	% Grasso	Kg Grasso	% Proteina	Kg Proteina
+1437kg	+0,33	+92	+0,18	+69
K Caseina AA		Beta Lattoglobulina AB	Beta Caseina A2A2	

► **GESTIONALE**

Cellule Somatiche	110	Facilità Parto	109
Longevità	115	Parto figlie	114
Fertilità figlie	103	Mungibilità	103

Sequenza innovativa di tori dietro a questo riproduttore che, fratello pieno di Indro, discende direttamente dalla famiglia di Jeeves Illinois VG88 e ben oltre otto generazioni VG.

Ottime produzioni sia in termini di qualità e quantità.

Il toro completa i suoi dati con un lineare morfologico di tutto rispetto e mammelle ottime anche per la mungitura robotizzata.

Betacaseina A2A2 e aplotipi free.

► **MORFOLOGIA** (75% ATT.)

Tipo	+1,75	ICM	+2,98	IAP	+0,87
------	-------	-----	-------	-----	-------

Statura					2,06
Forza-Vigore					0,65
Profondità					0,87
Angolosità					1,95
Groppa angolo					0,57
Groppa larghezza					1,03
Conformazione					2,31
Locomozione					1,16
Arti di lato					0,61
Arti dietro					1,09
Piede angolo					0,84
Attacco anteriore					2,82
Attacco post. altezza					3,18
Attacco post. larghezza					3,78
Legamento					2,95
Profondità mammella					2,65
Pos. capezzoli anteriori					1,00
Pos. capezzoli posteriori					0,89
Capezzoli dimensione					-0,14

-1 -0,5 0 +0,5 +1 +1,5 +2

LUIS-OOH
INSEMECRACCO **PP**

Polled

IT018990237947 - TL TM TV TY PS - 234



Luis-Ooh Inseme Cracco PP

HOTSPOT**BANDARES****POWERBALL P**

Superhero x Powerball

Col DG Candra PC
B+83

Col Candy PC

GPFT +3972

IES 854€

ICS-PR 670€

► **PRODUZIONE** (75% ATT.)

Latte	% Grasso	Kg Grasso	% Proteina	Kg Proteina
+926kg	-0,02	+36	+0,23	+60
K Caseina AE		Beta Lattoglobulina AA	Beta Caseina A1A2	

► **GESTIONALE**

Cellule Somatiche	101	Facilità Parto	103
Longevità	111	Parto figlie	115
Fertilità figlie	103	Mungibilità	112

La famiglia Cosmopolitan è davvero una delle protagoniste della genetica mondiale. Cracco ne porta avanti l'eredità con molto onore oltre ad essere 100% polled.

Latte con alte proteine e buona fertilità figlie sono caratteristiche ottime abbinate ad una morfologia e mammelle importanti.

Alta velocità di mungitura e ottimo BCS.

► **MORFOLOGIA** (75% ATT.)

Tipo	+1,52	ICM	+2,91	IAP	+2,20
------	-------	-----	-------	-----	-------

Statura					1,08
Forza-Vigore					0,26
Profondità					-0,55
Angolosità					-0,14
Groppa angolo					-0,13
Groppa larghezza					0,83
Conformazione					1,54
Locomozione					2,21
Arti di lato					-1,61
Arti dietro					2,26
Piede angolo					1,86
Attacco anteriore					4,11
Attacco post. altezza					2,68
Attacco post. larghezza					-0,01
Legamento					0,41
Profondità mammella					3,90
Pos. capezzoli anteriori					-0,56
Pos. capezzoli posteriori					-0,96
Capezzoli dimensione					-0,10

-1 -0,5 0 +0,5 +1 +1,5 +2

I TOP 20 per Latte (Kg)

Nome	Padre	Madre	A2A2	Kg Lt	gPFT	IES €	% Grs	Kg Grs	% Pr	Kg Pr	Cell	Vel. mun.	Long	Fert	Parto	Tipo	Icm	A & P
FONTE	MACHONE	FRAZZLED	A2A2	2656	3997	805	-0,05	91	0,01	92	103	102	109	97	92	1,28	1,58	-1,43
MOONDANCE	HOTROD	MCCUTCHEN	A2A2	2499	3472	556	-0,47	38	-0,08	75	93	104	109	95	105	2,41	2,03	2,50
SHARPE	ALTA1STCLASS	EPIC		2496	4007	838	-0,16	77	-0,10	73	102	108	112	99	103	1,70	3,04	2,12
NEUTRON	CHARLEY	POWERBALL P	A2A2	2346	4220	944	-0,44	36	0,06	88	106	106	109	104	106	1,21	1,64	1,19
MONTEVERDI	HOTROD	MCCUTCHEN	A2A2	2176	3913	714	-0,31	46	-0,04	70	101	108	108	102	100	2,18	2,18	2,51
BERTON	BOULEVARD	SOUND SYSTEM		2058	4174	862	-0,13	65	-0,02	68	113	95	111	103	96	2,10	1,55	1,32
NIVEN	SOUND SYSTEM	OCTAVIAN		2016	3945	615	0,15	96	0,03	71	99	108	103	100	100	2,15	3,01	0,47
EMERITO	MONTOYA	JEDI		1974	4204	858	-0,08	67	0,13	81	104	102	107	105	98	1,64	1,73	-0,09
SEIKO	MACHONE	CASPER		1955	4483	1011	-0,01	74	0,19	93	111	102	111	100	97	2,14	1,95	0,88
SOUND SYSTEM	SILVER	SUPERSIRE		1892	4046	811	0,26	103	0,08	75	100	115	107	101	97	2,09	1,92	1,18
MACCHIAVELLI	NEBULA	SILVER	A2A2	1847	4209	1087	-0,07	60	0,11	75	110	101	116	102	111	0,92	1,49	1,47
LIVER	SUPERHERO	MISSOURI	A2A2	1835	4051	995	-0,17	49	0,01	64	109	107	113	107	108	0,31	1,46	-0,19
PORTOFINO	KUDOS	CASPER		1757	4285	863	0,01	70	0,17	81	106	107	109	99	102	2,03	2,99	1,37
PASOLINI	PADAWAN	GYMNAST	A2A2	1698	4442	976	-0,24	40	0,21	81	108	95	106	109	107	1,75	1,63	2,58
WODOO	ZAZZLE	ACHIEVER		1661	4271	926	0,61	137	0,17	77	103	113	106	102	106	1,19	1,19	-0,38
DIABOLO ROSSO	BARONE ROSSO	GYWER	A2A2	1644	4262	985	0,09	74	0,16	73	108	101	109	107	108	0,82	1,22	0,73
PIANISTA	NIBALI	PADAWAN	A2A2	1643	4364	1097	-0,21	41	0,17	74	101	103	113	115	103	0,92	1,31	-0,18
NOCINO	TOPNOTCH	EAGLE		1631	3922	771	-0,35	22	0,16	75	102	106	108	103	104	1,24	1,85	0,50
ARES	CRISALIS RF	PADAWAN		1618	4775	1274	0,01	65	0,23	82	112	101	117	111	105	0,82	1,89	-0,27
INDRO	HOTHAND	TOOHOT		1614	4156	716	0,10	70	0,16	75	100	107	107	99	102	2,65	3,73	2,23
CELLINI	NEBULA	JAGGER	A2A2	1606	3975	1049	0,02	66	0,02	60	106	105	116	105	108	0,99	0,36	3,01
NEWTON	LOUXOR	MOGUL	A2A2	1583	3883	785	-0,28	30	0,05	59	102	103	110	104	107	1,48	2,92	1,45
BRUNELLESCHI	DATLINE	SOUND SYSTEM	A2A2	1547	4125	726	0,07	67	0,09	65	108	104	105	101	99	2,47	2,94	2,07
WALLY RED P	SOLITAIR P	ABI RED PP	A2A2	1532	3755	853	0,27	87	0,17	69	97	104	112	97	112	0,91	1,21	1,61
BARONE ROSSO	SANTORIUS	BREAKER		1517	3836	698	-0,01	56	0,18	71	101	100	106	98	102	1,36	2,32	1,73

DATI ANAFI 08/2022

Il valore della K Caseina BB

Nome	Padre	Madre	KBB	A2A2	gPFT	ICS-PR €	Kg Lt	% Grs	Kg Grs	% Pr	Kg Pr	Cell	Long	Fert	Parto	Tipo	Icm	A & P
FABIUS	ZAZZLE	LAWSON	BB		4683	1418	1158	0,69	123	0,32	77	109	115	108	103	0,66	1,37	-1,60
MANTRA	TRY ME	YODA	BB		4595	1003	1241	0,38	94	0,31	80	106	112	102	96	2,04	3,31	0,84
FESTUS	ZAZZLE	CASPER	BB		4570	1590	890	0,33	76	0,16	49	108	121	115	112	0,89	1,61	1,51
TIALOCO	MACHONE	REDROCK	BB		4514	1695	1472	-0,04	51	0,11	64	118	120	109	111	1,59	2,07	0,03
SEIKO	MACHONE	CASPER	BB		4483	1141	1955	-0,01	74	0,19	93	111	111	100	97	2,14	1,95	0,88
ELETTRO	GIORDANO	FLAGSHIP	BB		4421	1221	523	0,56	92	0,28	52	111	114	109	102	1,44	2,38	0,68
STRADIVARI	DREAM	SOUND SYSTEM	BB		4398	1076	1023	0,18	60	0,27	67	104	111	108	100	1,67	2,74	1,76
PIANISTA	NIBALI	PADAWAN	BB	A2A2	4364	1226	1643	-0,21	41	0,17	74	101	113	115	103	0,92	1,31	-0,18
BALDORIA RF	GIORDANO	ABEL	BB	A2A2	4334	1121	713	0,29	60	0,41	72	108	111	106	100	1,35	0,57	1,95
SALIERI	SIGILLO	SOUND SYSTEM	BB	A2A2	4330	1065	344	0,23	38	0,29	47	112	113	110	101	1,84	3,20	1,56
PORTOFINO	KUDOS	CASPER	BB		4285	1004	1757	0,01	70	0,17	81	106	109	99	102	2,03	2,99	1,37
SPRINTER	SOLUTION	SOUND SYSTEM	BB	A2A2	4279	1271	1448	0,09	65	0,08	59	108	120	107	104	1,46	2,22	1,26
NIBALI	PADAWAN	EAGLE	BB	A2A2	4245	1160	1272	0,00	49	0,16	60	104	109	111	108	1,49	2,09	1,21
NEUTRON	CHARLEY	POWERBALL P	BB	A2A2	4220	1143	2346	-0,44	36	0,06	88	106	109	104	106	1,21	1,64	1,19
DIAMANTE	DEREK	HOTLINE	BB	A2A2	4188	1203	1291	-0,06	42	0,17	66	109	110	107	106	1,38	1,50	1,06
MARCHIONNE	RAFAEL	MODESTY	BB	A2A2	4186	978	1374	0,07	64	0,17	69	108	109	105	96	1,39	1,97	0,22
SIGILLO	PADAWAN	SUPERSTAR	BB	A2A2	4185	1245	1075	0,00	43	0,23	64	104	112	113	108	0,66	0,95	-0,09
RITMO RF	RONALD	ACHIEVER	BB		4178	882	1167	0,44	96	0,10	54	110	111	103	103	1,78	2,21	2,13
LITIO	PANAMA	CASPER	BB	A2A2	4124	896	1105	-0,03	37	0,11	51	111	113	104	102	2,31	3,27	2,19
VARYS	VANHALEN	DOORMAN	BB	A2A2	4061	603	749	0,32	65	0,31	60	103	106	103	103	1,83	2,12	2,77
LIVER	SUPERHERO	MISSOURI	BB	A2A2	4051	1034	1835	-0,17	49	0,01	64	109	113	107	108	0,31	1,46	-0,19
OSCAR P	CAMDEN P	HOTSPOT	BB	A2A2	3981	837	1282	0,25	77	0,24	73	101	108	102	108	0,77	1,06	0,01
CELLINI	NEBULA	JAGGER	BB	A2A2	3975	1102	1606	0,02	66	0,02	60	106	116	105	108	0,99	0,36	3,01
RAVASIO	SHARPE	SILVER	BB		3967	595	1484	0,08	66	-0,01	49	107	111	101	99	2,18	3,17	2,67
NIVEN	SOUND SYSTEM	OCTAVIAN	BB		3945	320	2016	0,15	96	0,03	71	99	103	100	100	2,15	3,01	0,47

DATI ANAFI 08/2022

CERETTESE
INSEME

DIAMANTE

IT001991334345 - TL TM TV TY - 234

IL SEME SESSATO *Made in Italy*
FOEMINA
Sexed **ULTRA 4M**

Cerettese Insieme Diamante

DEREK

Charley x 1stclass

HOTLINECerettese Trap Sound
MB85**PULSAR**

Cerettese Zia MB86

GPFT +4188

IES 912€

ICS-PR 1203€

► **PRODUZIONE** (75% ATT.)

Latte	% Grasso	Kg Grasso	% Proteina	Kg Proteina
+1291kg	-0,06	+42	+0,17	+66
K Caseina BB		Beta Lattoglobulina AA		Beta Caseina A2A2

► **GESTIONALE**

Cellule Somatiche	109	Facilità Parto	106
Longevità	110	Parto figlie	121
Fertilità figlie	107	Mungibilità	99

Direttamente da una delle più note famiglie di vacche italiane, la madre è la sorella di Dannunzio e Dello, un toro molto completo e di facile utilizzo. Elevate produzioni quali quantitative con mammelle molto sane e fertilità figlie ottima. Capezzoli di dimensioni medie. K Caseina BB e Betacaseina A2A2.

► **MORFOLOGIA** (75% ATT.)

Tipo	+1,38	ICM	+1,50	IAP	+1,06
------	--------------	-----	--------------	-----	--------------

Statura					1,92
Forza-Vigore					0,07
Profondità					1,22
Angolosità					1,90
Groppa angolo					0,82
Groppa larghezza					0,91
Conformazione					2,39
Locomozione					0,60
Arti di lato					-0,32
Arti dietro					1,42
Piede angolo					1,58
Attacco anteriore					2,02
Attacco post. altezza					1,49
Attacco post. larghezza					0,85
Legamento					2,78
Profondità mammella					2,06
Pos. capezzoli anteriori					2,42
Pos. capezzoli posteriori					3,04
Capezzoli dimensione					0,01

-1 -0,5 0 +0,5 +1 +1,5 +2

CIRIO AGR.
EQUITY GAP
EDUARDO

EDUARDO

IT061990821887 - 234

IL SEME SESSATO *Made in Italy*
FOEMINA
Sexed **ULTRA 4M**

Cirio Agr. Equity Gap Eduardo

PERSEUSPenmanship
x Doorman**BATTLECRY**Cirio Agricola Ermione
GP84**CASHMONEY**Cirio Agricola Elettra
MB88 EXMS

GPFT +4294

IES 908€

ICS-PR 1042€

► **PRODUZIONE** (75% ATT.)

Latte	% Grasso	Kg Grasso	% Proteina	Kg Proteina
+1375kg	+0,06	+68	+0,03	+54
K Caseina AA		Beta Lattoglobulina AA		Beta Caseina A2A2

► **GESTIONALE**

Cellule Somatiche	108	Facilità Parto	105
Longevità	109	Parto figlie	116
Fertilità figlie	111	Mungibilità	102

Profonda famiglia nord americana che combina tratti produttivi e gestionali ad un moderno lineare. Adatto per chi cerca animali di statura media e facili da allevare.

► **MORFOLOGIA** (75% ATT.)

Tipo	+1,55	ICM	+2,10	IAP	+0,59
------	--------------	-----	--------------	-----	--------------

Statura					1,72
Forza-Vigore					0,78
Profondità					0,62
Angolosità					1,74
Groppa angolo					-0,55
Groppa larghezza					-0,22
Conformazione					1,63
Locomozione					0,40
Arti di lato					-1,76
Arti dietro					-0,08
Piede angolo					1,94
Attacco anteriore					2,66
Attacco post. altezza					2,19
Attacco post. larghezza					1,40
Legamento					2,50
Profondità mammella					2,29
Pos. capezzoli anteriori					2,32
Pos. capezzoli posteriori					1,59
Capezzoli dimensione					-0,56

-1 -0,5 0 +0,5 +1 +1,5 +2

INSEME

ELETTRO

IT024990682547 - TL TM TV TY - 234

 IL SEME SESSATO *Made in Italy*
FOEMINA
 Sexed **ULTRA**
**GIORDANO**

Perseus x Rodanas

FLAGSHIPFlagship Bomb Eliza
MB85**BOMBERO**Royal Bombeud
Mattarella MB89

GPFT +4421

IES 1066€

ICS-PR 1221€

► PRODUZIONE (75% ATT.)

Latte	% Grasso	Kg Grasso	% Proteina	Kg Proteina
+523kg	+0,56	+92	+0,28	+52
K Caseina BB		Beta Lattoglobulina AA		Beta Caseina A1A2

► GESTIONALE

Cellule Somatiche	111	Facilità Parto	102
Longevità	114	Parto figlie	115
Fertilità figlie	109	Mungibilità	102

Un figlio di Giordano con molte generazioni MB e EX,
discendente della Col Mark Bonnet VG88.
Ottima qualità, si presenta tra i migliori della razza per cellule,
longevità e fertilità figlie.
Statura media, groppe molto larghe, arti in appiombo.
K Caseina BB e pulito da aptotipi.



► MORFOLOGIA (75% ATT.)

 Tipo **+1,44** ICM **+2,38** IAP **+0,68**

Statura					0,92
Forza-Vigore					1,14
Profondità					0,71
Angolosità					0,84
Groppa angolo					-1,67
Groppa larghezza					2,63
Conformazione					1,56
Locomozione					0,12
Arti di lato					-0,94
Arti dietro					0,09
Piede angolo					1,98
Attacco anteriore					2,41
Attacco post. altezza					3,15
Attacco post. larghezza					1,82
Legamento					2,97
Profondità mammella					2,32
Pos. capezzoli anteriori					2,16
Pos. capezzoli posteriori					2,17
Capezzoli dimensione					-0,21

SABBIONA

EMERITO

IT098990684345 - TL TV TY - 243615

**MONTOYA**

Moreno x Supersire

JEDICnn Jedi Shaddow
MB89**ROBUST**

Miss Amerika MB85

GPFT +4204

IES 858€

ICS-PR 754€

► PRODUZIONE (75% ATT.)

Latte	% Grasso	Kg Grasso	% Proteina	Kg Proteina
+1974kg	-0,08	+67	+0,13	+81
K Caseina AE		Beta Lattoglobulina AB		Beta Caseina A1A2

► GESTIONALE

Cellule Somatiche	104	Facilità Parto	98
Longevità	107	Parto figlie	111
Fertilità figlie	105	Mungibilità	102

Direttamente dalla famiglia Dubs Eroy VG87, originalità
e consistenza in un unico pedigree.
Lo specialista della produzione porta con sé pure
un elevato tenore in proteina % e non solo.
Vacche larghe e forti con groppe e mammelle ottime,
molto indicate per la mungitura robotizzata.



► MORFOLOGIA (75% ATT.)

 Tipo **+1,64** ICM **+1,73** IAP **-0,09**

Statura					2,58
Forza-Vigore					2,49
Profondità					1,92
Angolosità					1,76
Groppa angolo					2,00
Groppa larghezza					1,77
Conformazione					2,26
Locomozione					-0,81
Arti di lato					-0,72
Arti dietro					-0,44
Piede angolo					1,55
Attacco anteriore					1,84
Attacco post. altezza					2,65
Attacco post. larghezza					2,69
Legamento					1,78
Profondità mammella					1,18
Pos. capezzoli anteriori					0,14
Pos. capezzoli posteriori					0,78
Capezzoli dimensione					0,04

Novità

GO-FARM
INSEME

FABIUS

IT019992239603 - ET CF TY TV TL TM - 243

ZAZZLE

Marius x Topshot

LAWSON

Progenisis Flora 3902

FRAZZLED

Welcome Frazzled
Fanfare

GPFT +4683

IES 1230€

ICS-PR 1418€

► PRODUZIONE (75% ATT.)

Latte	% Grasso	Kg Grasso	% Proteina	Kg Proteina
+1158kg	+0,69	+123	+0,32	+77
K Caseina BB		Beta Lattoglobulina AA		Beta Caseina A1A1

► GESTIONALE

Cellule Somatiche	109	Facilità Parto	103
Longevità	115	Parto figlie	115
Fertilità figlie	108	Mungibilità	105

Interessante famiglia americana con alti indici e forti individualità,
il fratello pieno, AltaZemini è uno dei tori più "caldi" al mondo.

Fabius è ottimo dal punto di vista della materia utile,
le percentuali sono altissime.

Statura media e groppe ottimamente inclinate, mammelle molto sane,
ben attaccate con capezzoli medi e collocati al centro dei quarti.

Facile al parto, libero da aplotipi, K caseina BB.

1° toro genomico per Kg di Grasso in Italia



Go-Farm Insieme Fabius

► MORFOLOGIA (75% ATT.)

Tipo **+0,66** ICM **+1,37** IAP **-1,60**

Statura						1,47
Forza-Vigore						0,18
Profondità						0,08
Angolosità						0,75
Groppa angolo						0,52
Groppa larghezza						1,26
Conformazione						0,14
Locomozione						-1,35
Arti di lato						1,37
Arti dietro						-1,10
Piede angolo						-0,86
Attacco anteriore						2,12
Attacco post. altezza						1,22
Attacco post. larghezza						1,16
Legamento						-0,31
Profondità mammella						1,72
Pos. capezzoli anteriori						1,05
Pos. capezzoli posteriori						-0,57
Capezzoli dimensione						-0,31

-1 -0,5 0 +0,5 +1 +1,5 +2

Novità

PESS FARM

FESTUS

IT004992304139 - TY TV TL TM - 234

ZAZZLE

Marius x Topshot

CASPER

Pess Farm Casper
Bielsa B+84

JEDI

Pess Farm Jedi Zipper
B+83

GPFT +4570

IES 1309€

ICS-PR 1590€

► PRODUZIONE (75% ATT.)

Latte	% Grasso	Kg Grasso	% Proteina	Kg Proteina
+890kg	+0,33	+76	+0,16	+49
K Caseina BB		Beta Lattoglobulina AA		Beta Caseina A1A1

► GESTIONALE

Cellule Somatiche	108	Facilità Parto	112
Longevità	121	Parto figlie	119
Fertilità figlie	115	Mungibilità	110

La famiglia di Goldwyn Nerz EX93, figlia di Garter Fortina EX93 è sinonimo
di un connubio impareggiabile tra morfologia moderna e performance
redditizie. I numeri genomici danno ragione ad una famiglia che dopo
FALETTI può vantare pure questo moderno riproduttore in bacheca.

ICS-PR da vertici, FESTUS ha pure numeri stellari su salute mammella,
fertilità figlie, facilità di parto e IMA.

Il toro è K Caseina BB ed è uno dei rari figli di Zazzle miglioratore
degli arti e piedi.



Pess Farm Festus

► MORFOLOGIA (75% ATT.)

Tipo **+0,89** ICM **+1,61** IAP **+1,51**

Statura						0,78
Forza-Vigore						0,21
Profondità						-0,18
Angolosità						-0,09
Groppa angolo						-1,55
Groppa larghezza						0,09
Conformazione						0,04
Locomozione						1,61
Arti di lato						-1,45
Arti dietro						0,94
Piede angolo						1,57
Attacco anteriore						2,78
Attacco post. altezza						0,60
Attacco post. larghezza						0,44
Legamento						-0,14
Profondità mammella						2,41
Pos. capezzoli anteriori						0,09
Pos. capezzoli posteriori						-1,19
Capezzoli dimensione						-0,66

-1 -0,5 0 +0,5 +1 +1,5 +2

Novità

GEGANIA
INSEME

FORTE

IT028990497065 - ET TY TV TL TM - 423



Gegania Inseme Fonte

MACHONE**FRAZZLED****DENVER**

Milktime x Romero

Frazzled Brenda MB86

Denver Zarina MB89

GPFT +3997

IES 805€

ICS-PR 477€

► PRODUZIONE (75% ATT.)

Latte	% Grasso	Kg Grasso	% Proteina	Kg Proteina
+2656kg	-0,05	+91	+0,01	+92
K Caseina AA		Beta Lattoglobulina AA		Beta Caseina A2A2

► GESTIONALE

Cellule Somatiche	103	Facilità Parto	92
Longevità	109	Parto figlie	98
Fertilità figlie	97	Mungibilità	102

FORTE è davvero unico nel suo genere, impareggiabile miglioratore della produzione riesce pure ad avere proteina in ordine e una mammella davvero invidiabile.

ITA: 2.617 kg - 1,55 ICM
USA: 2.054 lbs - 2,35 UDC
CAN: 2.407 kg - 5 MS
CH: 3.272 kg - 120 MS



► MORFOLOGIA (75% ATT.)

Tipo **+1,28** ICM **+1,58** IAP **-1,43**

Statura					1,23
Forza-Vigore					0,90
Profondità					1,11
Angolosità					3,06
Groppa angolo					-0,48
Groppa larghezza					2,17
Conformazione					2,46
Locomozione					-0,75
Arti di lato					2,31
Arti dietro					-0,76
Piede angolo					-0,85
Attacco anteriore					1,30
Attacco post. altezza					3,83
Attacco post. larghezza					4,04
Legamento					3,00
Profondità mammella					-0,01
Pos. capezzoli anteriori					1,76
Pos. capezzoli posteriori					2,78
Capezzoli dimensione					0,25

-1 -0,5 0 +0,5 +1 +1,5 +2

IDEVRA RYL
INSEME

GHIBERTI

IT019991894454 - TL TV TY - 234



Idevra Ryl Inseme Ghiberti

BRAMANTE**HOTLINE****RODANAS**

Sound System x Hotrod

Idevra Royal Granata MB88

Idevra Royal Grinta MB88

GPFT +4173

IES 829€

ICS-PR 821€

► PRODUZIONE (75% ATT.)

Latte	% Grasso	Kg Grasso	% Proteina	Kg Proteina
+873kg	+0,43	+87	+0,26	+61
K Caseina AA		Beta Lattoglobulina AB		Beta Caseina A2A2

► GESTIONALE

Cellule Somatiche	112	Facilità Parto	110
Longevità	109	Parto figlie	114
Fertilità figlie	99	Mungibilità	107

Un figlio di Bramante sulla famiglia di Giordano, un certificato italiano a tutto tondo!

Latte con tenori in proteine e grasso elevatissimi, ottima morfologia con groppa ben inclinata, arti e mammelle di notevole caratura.

Uno dei migliori tori in assoluto per la sanità della mammella.

Elevata facilità di parto e Betacaseina A2A2.



► MORFOLOGIA (75% ATT.)

Tipo **+2,41** ICM **+1,97** IAP **+3,44**

Statura					2,97
Forza-Vigore					1,12
Profondità					1,42
Angolosità					2,16
Groppa angolo					0,65
Groppa larghezza					0,95
Conformazione					2,89
Locomozione					3,07
Arti di lato					-1,26
Arti dietro					3,24
Piede angolo					3,99
Attacco anteriore					3,26
Attacco post. altezza					2,13
Attacco post. larghezza					1,29
Legamento					2,27
Profondità mammella					3,25
Pos. capezzoli anteriori					3,34
Pos. capezzoli posteriori					3,04
Capezzoli dimensione					-2,62

-1 -0,5 0 +0,5 +1 +1,5 +2

RIOZZO
INSEME

INDRO

IT015990518306 - TL TV TY - 234

IL SEME SESSATO *Made in Italy*
FOEMINA
Sexed **ULTRA 4M****HOTHAND**

Hotline x Montross

TOOHOT

Go-Farm Island

SUPERMAN

KNS Inka MB85

GPFT +4156

IES 716€

ICS-PR 501€



Riozzo Inseme Indro

► **PRODUZIONE (75% ATT.)**

Latte	% Grasso	Kg Grasso	% Proteina	Kg Proteina
+1614kg	+0,10	+70	+0,16	+75
K Caseina AE		Beta Lattoglobulina AB		Beta Caseina A1A2

► **GESTIONALE**

Cellule Somatiche	100	Facilità Parto	102
Longevità	107	Parto figlie	110
Fertilità figlie	99	Mungibilità	107

Indro proviene da una delle migliori famiglie sviluppate in Europa, con al suo interno molti tori chiave della razza, quella della Jeeves Illinois VG88. Produzioni estreme e percentuali positive. La sua vera forza è la combinazione di forte incremento produttivo con una morfologia e in particolare una mammella da top di gamma. Irrinunciabile. Aggiungiamo pure una groppa perfetta, larga e ben inclinata, dei capezzoli ideali per la mungitura robotizzata e otteniamo un riproduttore esclusivo.

2° Toro Genomico ICM Italia.

1° toro per ICM con oltre 1500 kg di produzione.

► **MORFOLOGIA (75% ATT.)**Tipo **+2,65** ICM **+3,73** IAP **+2,23**

Statura					2,94
Forza-Vigore					1,72
Profondità					1,84
Angolosità					2,81
Groppa angolo					-0,13
Groppa larghezza					2,83
Conformazione					3,55
Locomozione					1,66
Arti di lato					-1,82
Arti dietro					2,87
Piede angolo					2,79
Attacco anteriore					3,79
Attacco post. altezza					4,46
Attacco post. larghezza					5,13
Legamento					3,06
Profondità mammella					3,06
Pos. capezzoli anteriori					1,22
Pos. capezzoli posteriori					1,35
Capezzoli dimensione					0,14

-1 -0,5 0 +0,5 +1 +1,5 +2

ROSS,
INSEME

GIMBO

IT003990162411 - TL TM TV TY - 243

SIGILLO

Padawan x Superstar

GUARANTEELuis-Ooh Guarantee
Frisia**ARAXIS**

Ekkel PG Jill B+83

GPFT +4527

IES 1183€

ICS-PR 1409€



Ross Inseme Gimbo

► **PRODUZIONE (75% ATT.)**

Latte	% Grasso	Kg Grasso	% Proteina	Kg Proteina
+714kg	+0,27	+58	+0,41	+72
K Caseina AB		Beta Lattoglobulina AA		Beta Caseina A2A2

► **GESTIONALE**

Cellule Somatiche	109	Facilità Parto	109
Longevità	114	Parto figlie	120
Fertilità figlie	114	Mungibilità	106

Uno dei primissimi figli di Sigillo in distribuzione, proveniente da una sequenza di riproduttori che derivano dalla Clear-Echo 822 Ramo 1200-ET EX92! Presenta ottime percentuali accompagnato da buoni tratti salute, specialmente in sanità della mammella e fertilità. Betacaseina A2A2!

► **MORFOLOGIA (75% ATT.)**Tipo **+0,45** ICM **+1,22** IAP **-1,45**

Statura					1,70
Forza-Vigore					-0,21
Profondità					-0,34
Angolosità					1,29
Groppa angolo					0,15
Groppa larghezza					1,63
Conformazione					1,44
Locomozione					-1,32
Arti di lato					1,08
Arti dietro					-1,69
Piede angolo					0,23
Attacco anteriore					0,89
Attacco post. altezza					1,40
Attacco post. larghezza					0,98
Legamento					1,85
Profondità mammella					1,82
Pos. capezzoli anteriori					0,06
Pos. capezzoli posteriori					1,59
Capezzoli dimensione					-0,82

-1 -0,5 0 +0,5 +1 +1,5 +2

GEGANIA
INSEME

KYRIOS RF

IT028990476890 - TL TM TV TY RF - 243

IL SEME SESSATO *Made in Italy*
FOEMINA
Sexed **ULTRA 4M**

STRADIVARI

Dream x Sound System

SPARK RED

Prismagen Inseme
Red-Kiss B+83

BATTLECRY

WIL K26

GPFT +4506

IES 1191€

ICS-PR 1523€

► PRODUZIONE (75% ATT.)

Latte	% Grasso	Kg Grasso	% Proteina	Kg Proteina
+1397kg	-0,18	+36	+0,05	+56
K Caseina AB		Beta Lattoglobulina AA		Beta Caseina A1A2

► GESTIONALE

Cellule Somatiche	115	Facilità Parto	110
Longevità	122	Parto figlie	121
Fertilità figlie	109	Mungibilità	105

Uno Stradivari che discende da una nota famiglia Red Holstein europea, con fattore rosso. Produzione e tante proteine, ottimo tipo con groppe forti e larghe, le mammelle sono veramente desiderabili, con attacchi importanti e un'impostazione da manuale dei capezzoli lo rendono tra i più alti per IMA.



IT034991216248 - TL TM TV TY - 243

AGRIGEN
INSEME

ILLUSTRE

MOJO

Madley x Jedi

DEPOT

Agrigen Royal Depot
Parma B+82

STOCKMAN

Agrigen Royal
Stockman Paula B+81

GPFT +4307

IES 1241€

ICS-PR 1429€

► PRODUZIONE (75% ATT.)

Latte	% Grasso	Kg Grasso	% Proteina	Kg Proteina
+1279kg	-0,11	+38	+0,11	+58
K Caseina AB		Beta Lattoglobulina AB		Beta Caseina A1A2

► GESTIONALE

Cellule Somatiche	111	Facilità Parto	111
Longevità	118	Parto figlie	118
Fertilità figlie	113	Mungibilità	102

Direttamente dalla Chief Mark Ina, tramite una sequenza ottima e non scontata di riproduttori che hanno fatto la storia della frisona, ecco un toro che riesce a imprimere tantissima salute e produzione contemporaneamente. Tanto latte e proteina associate a caratteristiche gestionali, statura media e groppe ben inclinate. Arti e capezzoli notevoli. BCS perfetto. Parti facilissimi e libero da aplotipi.



Agrigen Inseme Illustrate Et

► MORFOLOGIA (75% ATT.)

Tipo	+0,48	ICM	+0,72	IAP	+1,73
------	-------	-----	-------	-----	-------

Statura					0,74
Forza-Vigore					1,33
Profondità					-0,46
Angolosità					-0,70
Groppa angolo					0,24
Groppa larghezza					-0,71
Conformazione					-0,12
Locomozione					2,05
Arti di lato					-3,10
Arti dietro					2,40
Piede angolo					1,62
Attacco anteriore					0,50
Attacco post. altezza					-0,08
Attacco post. larghezza					-0,52
Legamento					1,53
Profondità mammella					1,49
Pos. capezzoli anteriori					-0,64
Pos. capezzoli posteriori					-0,39
Capezzoli dimensione					-0,72

-1 -0,5 0 +0,5 +1 +1,5 +2

AL.CO.BIA.
INSEME

LITIO

IT034991196866 - TL TV TY - 231



Al.co.bia. Inseme Litio ET

PANAMA

Pinnacle x Jedi

CASPER

Al.Co.Bia. Casper
Mania B+83

EAGLE

Al.Co.Bia. Eagle
Debbie MB89

GPFT +4124

IES 840€

ICS-PR 896€

► PRODUZIONE (75% ATT.)

Latte	% Grasso	Kg Grasso	% Proteina	Kg Proteina
+1105kg	-0,03	+37	+0,11	+51
K Caseina BB		Beta Lattoglobulina AB		Beta Caseina A2A2

► GESTIONALE

Cellule Somatiche	111	Facilità Parto	102
Longevità	113	Parto figlie	106
Fertilità figlie	104	Mungibilità	104

Direttamente da una delle famiglie più emergenti in Europa, la stessa che ha generato Landini e tante femmine d'élite per la genomica, uno dei rari figli di Panama in FA. Profilo molto equilibrato con buona produzione associata a ottima proteina percentuale. La morfologia è ottima risaltando la qualità degli apparati mammari.

Litio è un K Caseina BB e Betacaseina A2A2, buona facilità di parto ed è libero da aplotipi.



► MORFOLOGIA (75% ATT.)

Tipo **+2,31** ICM **+3,27** IAP **+2,19**

Statura					1,51
Forza-Vigore					1,66
Profondità					0,79
Angolosità					0,85
Groppa angolo					-1,88
Groppa larghezza					1,20
Conformazione					> 2,52
Locomozione					> 2,31
Arti di lato					-0,24
Arti dietro					> 2,43
Piede angolo					1,53
Attacco anteriore					> 4,73
Attacco post. altezza					> 3,64
Attacco post. larghezza					1,90
Legamento					1,93
Profondità mammella					> 3,92
Pos. capezzoli anteriori					> 2,46
Pos. capezzoli posteriori					0,67
Capezzoli dimensione					-1,83

-1 -0,5 0 +0,5 +1 +1,5 +2

ZANI
INSEME

MACCHIAVELLI

IT017992074001 - TL TV TY - 423



Zani Inseme Macchiavelli

NEBULA

Charley x Balisto

SILVER

Zani Silver Ambra
MB86

SUPERSIRE

Zani Supersire Orietta
MB87

GPFT +4209

IES 1087€

ICS-PR 1101€

► PRODUZIONE (75% ATT.)

Latte	% Grasso	Kg Grasso	% Proteina	Kg Proteina
+1847kg	-0,07	+60	+0,11	+75
K Caseina AB		Beta Lattoglobulina AA		Beta Caseina A2A2

► GESTIONALE

Cellule Somatiche	110	Facilità Parto	111
Longevità	116	Parto figlie	113
Fertilità figlie	102	Mungibilità	101

Zani in tanti anni di selezione dura e mirata ha costruito qualcosa di unico al mondo, numerosi i tori in F.A. da questa famiglia, la madre Ambra VG86 è una delle Silver migliori al mondo. Produzioni super con buona salute e una morfologia molto concreta e mirata alla longevità.

Tra i migliori per IMA, parti facilissimi, K AB e Beta A2A2.



► MORFOLOGIA (75% ATT.)

Tipo **+0,92** ICM **+1,49** IAP **+1,47**

Statura					0,75
Forza-Vigore					0,74
Profondità					0,34
Angolosità					0,34
Groppa angolo					-1,15
Groppa larghezza					-0,41
Conformazione					0,66
Locomozione					1,70
Arti di lato					-0,48
Arti dietro					1,03
Piede angolo					1,15
Attacco anteriore					1,84
Attacco post. altezza					1,74
Attacco post. larghezza					1,31
Legamento					0,41
Profondità mammella					1,22
Pos. capezzoli anteriori					0,24
Pos. capezzoli posteriori					-0,29
Capezzoli dimensione					0,62

-1 -0,5 0 +0,5 +1 +1,5 +2

CIRIO
AGRICOLA
INSEME

MANTRA

IT061991006903 - TL TM TV TY - 432

IL SEME SESSATO *Made in Italy*
FOEMINA
Sexed **ULTRA 4M**

TRY ME

Resolve x Profit

YODA

Pine-Tree 4425Yoda
7994

DRAFTPICK

Westcoast Dpick
Chantal 4425

Cirio Agricola Inseme Mantra

GPFT +4595

IES 1005€

ICS-PR 1003€

► PRODUZIONE (75% ATT.)

Latte	% Grasso	Kg Grasso	% Proteina	Kg Proteina
+1241kg	+0,38	+94	+0,31	+80
K Caseina BB		Beta Lattoglobulina BB		Beta Caseina A1A2

► GESTIONALE

Cellule Somatiche	106	Facilità Parto	96
Longevità	112	Parto figlie	107
Fertilità figlie	102	Mungibilità	103

Try Me x Yoda x Draftpick sequenza molto inedita su una famiglia completamente americana proveniente dalla Aija Outside Joy EX-90, passando da tori che hanno fatto la storia come Shottle e Goldwyn. Ottima produzione e percentuali che lo rendono completo su tutti gli aspetti, dimostrando di poter trasmettere mammelle stupende e capezzoli medi. Cilliegina sulla torta, il toro è KBB e Betalattoglobulina BB.
1° Toro Genomico 4B Italia.



► MORFOLOGIA (75% ATT.)

Tipo	+2,04	ICM	+3,31	IAP	+0,84
------	--------------	-----	--------------	-----	--------------

Statura					1,91
Forza-Vigore					0,51
Profondità					1,29
Angolosità					2,73
Groppa angolo					0,35
Groppa larghezza					0,39
Conformazione					2,33
Locomozione					0,74
Arti di lato					-0,23
Arti dietro					0,91
Piede angolo					0,95
Attacco anteriore					3,21
Attacco post. altezza					3,79
Attacco post. larghezza					3,17
Legamento					3,69
Profondità mammella					2,74
Pos. capezzoli anteriori					1,17
Pos. capezzoli posteriori					1,54
Capezzoli dimensione					-0,63

-1 -0,5 0 +0,5 +1 +1,5 +2

CORVINI
INSEME

MARCHIONNE

IT098990749927 - TL TM TV TY - 234

RAFAEL

Charley x Silver

MODESTY

Corvini Medusa MB86

KINGBOY

Corvini Kiwi B+84



Corvini Modesty - Madre di Marchionne

GPFT +4186

IES 882€

ICS-PR 978€

► PRODUZIONE (75% ATT.)

Latte	% Grasso	Kg Grasso	% Proteina	Kg Proteina
+1374kg	+0,07	+64	+0,17	+69
K Caseina BB		Beta Lattoglobulina AB		Beta Caseina A2A2

► GESTIONALE

Cellule Somatiche	108	Facilità Parto	96
Longevità	109	Parto figlie	110
Fertilità figlie	105	Mungibilità	104

Deriva da un'ottima "home made family". L'ottimo incremento quali/quantitativo associato ad aspetti gestionali ottimali sono un bel biglietto da visita. Giusta statura, ottime groppe, arti ben impostati e mammelle pregevoli. Marchionne è libero da aplotipi negativi ed è K Caseina BB e pure Betacaseina A2A2.
Un vero e proprio pacchetto completo!



► MORFOLOGIA (75% ATT.)

Tipo	+1,39	ICM	+1,97	IAP	+0,22
------	--------------	-----	--------------	-----	--------------

Statura					1,46
Forza-Vigore					-0,42
Profondità					-0,66
Angolosità					1,03
Groppa angolo					0,66
Groppa larghezza					1,56
Conformazione					1,36
Locomozione					0,20
Arti di lato					0,27
Arti dietro					0,10
Piede angolo					1,05
Attacco anteriore					3,42
Attacco post. altezza					2,11
Attacco post. larghezza					1,87
Legamento					2,08
Profondità mammella					3,19
Pos. capezzoli anteriori					2,99
Pos. capezzoli posteriori					2,79
Capezzoli dimensione					-1,46

-1 -0,5 0 +0,5 +1 +1,5 +2

SCOTTA ROYAL
INSEME

MINARDI

IT004992042022 - TL TM TV TY - 324

IL SEME SESSATO *Made in Italy*
FOEMINA
Sexed **ULTRA 4M**

Scotta Royal Inseme Minardi

DATELINE**SUPERSTAR****BOOKEL**

Hotline x Montross

ZAQQA MB85

Scotta Uganda MB85

GPFT +4414

IES 930€

ICS-PR 1125€

► **PRODUZIONE (75% ATT.)**

Latte	% Grasso	Kg Grasso	% Proteina	Kg Proteina
+1189kg	+0,20	+69	+0,18	+63
K Caseina AB		Beta Lattoglobulina AA		Beta Caseina A2A2

► **GESTIONALE**

Cellule Somatiche	113	Facilità Parto	106
Longevità	111	Parto figlie	113
Fertilità figlie	106	Mungibilità	108

Una delle famiglie Italiane più in ascesa, fratello materno di Sigillo, dove sono ben 10 le generazioni di vacche che hanno prodotto almeno 500 q.li di latte in carriera. Alcune anche più di 1000. Latte e percentuali per ottime produzioni quali/quantitative grazie anche a delle mammelle sane. Ottima la morfologia con capezzoli medi e al centro dei quarti. Betacaseina A2A2, K Caseina AB, parti facili e aplotipo free.


Getin
GENETICA TOP INSEME
► **MORFOLOGIA (75% ATT.)**
 Tipo **+1,85** ICM **+2,24** IAP **+1,41**

Statura					2,62
Forza-Vigore					1,66
Profondità					1,54
Angolosità					2,39
Groppa angolo					0,81
Groppa larghezza					1,88
Conformazione					3,62
Locomozione					0,85
Arti di lato					-1,01
Arti dietro					0,81
Piede angolo					2,66
Attacco anteriore					2,14
Attacco post. altezza					2,05
Attacco post. larghezza					1,82
Legamento					1,78
Profondità mammella					2,56
Pos. capezzoli anteriori					0,51
Pos. capezzoli posteriori					0,40
Capezzoli dimensione					-0,05

-1 -0.5 0 +0.5 +1 +1.5 +2

GO-FARM
INSEME

NIBALI

IT019991867324 - TL TV TY - 243

IL SEME SESSATO *Made in Italy*
FOEMINA
Sexed **ULTRA 4M**

Go-Farm Inseme Nibali

PADAWAN**EAGLE****POWERBALL**

Jedi x Enforcer

Go-Farm Natasha B+84

Dg R Nourya MB85

GPFT +4245

IES 941€

ICS-PR 1160€

► **PRODUZIONE (75% ATT.)**

Latte	% Grasso	Kg Grasso	% Proteina	Kg Proteina
+1272kg	0,00	+49	+0,16	+60
K Caseina BB		Beta Lattoglobulina AA		Beta Caseina A2A2

► **GESTIONALE**

Cellule Somatiche	104	Facilità Parto	108
Longevità	109	Parto figlie	121
Fertilità figlie	111	Mungibilità	102

La famiglia Neblina MB87, la stessa di Neutron, continua a far parlare di sé sul palcoscenico della frisona, Nibali è sicuramente uno dei protagonisti. K Caseina BB e Betacaseina A2A2. La facilità di parto, la fertilità del suo seme lo rendono ancor più importante!

► **MORFOLOGIA (75% ATT.)**
 Tipo **+1,49** ICM **+2,09** IAP **+1,21**

Statura					1,77
Forza-Vigore					0,48
Profondità					0,23
Angolosità					1,19
Groppa angolo					1,03
Groppa larghezza					0,40
Conformazione					1,98
Locomozione					0,96
Arti di lato					-1,97
Arti dietro					1,11
Piede angolo					2,20
Attacco anteriore					2,23
Attacco post. altezza					2,43
Attacco post. larghezza					1,40
Legamento					3,38
Profondità mammella					2,55
Pos. capezzoli anteriori					1,88
Pos. capezzoli posteriori					3,06
Capezzoli dimensione					-1,53

-1 -0.5 0 +0.5 +1 +1.5 +2

I tori TOP PER ICM

Nome	Padre	Madre	ICM	gPFT	Kg Lt	Fert	Parto	Tipo	A & P	Attacco anteriore	Altezza attacco posteriore	Larghezza attacco posteriore	Legamento	Profondità mammella	Posizione capezzoli anteriori	Posizione capezzoli posteriori	Dimensione capezzoli
TANTUM	DISCJOCKEY	APPLICABLE	4,20	3745	169	106	100	2,32	1,74	4,91	3,96	1,14	3,83	5,11	2,36	2,75	-1,36
INDRO	HOTHAND	TOOHOT	3,73	4156	1614	99	102	2,65	2,23	3,79	4,46	5,13	3,06	3,06	1,22	1,35	0,14
TSUNAMI	KONRAD	DISCJOCKEY	3,61	4072	445	106	99	2,14	0,49	4,18	4,31	3,14	3,19	4,20	2,52	3,00	-1,44
MANTRA	TRY ME	YODA	3,31	4595	1241	102	96	2,04	0,84	3,21	3,79	3,17	3,69	2,74	1,17	1,54	-0,63
LITIO	PANAMA	CASPER	3,27	4124	1105	104	102	2,31	2,19	4,73	3,64	1,90	1,93	3,92	2,46	0,67	-1,83
BLANCO	EINSTEIN	CASPER	3,26	4543	1134	104	100	2,30	1,54	4,06	3,56	3,47	2,28	2,74	1,38	0,78	-0,62
SALIERI	SIGILLO	SOUND SYSTEM	3,20	4330	344	110	101	1,84	1,56	3,82	2,44	1,66	2,80	3,46	0,93	1,62	0,79
RAVASIO	SHARPE	SILVER	3,17	3967	1484	101	99	2,18	2,67	4,06	3,41	2,31	3,00	3,18	2,14	2,20	-0,85
MUNARI	HOTLINE	DOZER	3,10	4136	997	100	102	2,37	3,70	3,88	4,24	3,80	2,05	2,68	1,73	1,25	-2,22
SHARPE	ALTA1STCLASS	EPIC	3,04	4007	2496	99	103	1,70	2,12	3,34	3,52	0,69	2,54	2,88	1,33	1,58	-0,55
NIVEN	SOUND SYSTEM	OCTAVIAN	3,01	3945	2016	100	100	2,15	0,47	2,79	4,43	2,92	2,56	2,05	0,70	1,72	1,37
PORTOFINO	KUDOS	CASPER	2,99	4285	1757	99	102	2,03	1,37	3,36	2,47	1,84	4,10	3,87	1,98	3,30	-0,89
DISTEFANO	HOTHAND	TOOHOT	2,98	4464	1437	103	109	1,75	0,87	2,82	3,18	3,78	2,95	2,65	1,00	0,89	-0,14
BRUNELLESCHI	DATELINE	SOUND SYSTEM	2,94	4125	1547	101	99	2,47	2,07	3,98	3,56	3,45	2,30	2,66	2,52	1,49	-0,75
NEWTON	LOUXOR	MOGUL	2,92	3883	1583	104	107	1,48	1,45	3,79	2,73	1,10	0,95	3,56	0,56	0,51	-1,46
CRACCO PP	HOTSPOT	BANDARES	2,91	3972	926	103	103	1,52	2,20	4,11	2,68	-0,01	0,41	3,90	-0,56	-0,96	-0,10
SONIK	MACHONE	SOUND SYSTEM	2,91	4494	1333	104	97	2,28	1,14	3,26	3,85	2,68	3,04	2,18	1,74	2,07	-0,15
KYRIOS RF	STRADIVARI	SPARK RED	2,82	4506	1397	109	110	1,78	2,67	3,03	2,43	1,94	1,27	3,71	1,01	0,55	-0,05
STRADIVARI	DREAM	SOUND SYSTEM	2,74	4398	1023	108	100	1,67	1,76	3,17	2,31	1,90	1,04	3,14	0,23	-0,20	0,39
ATLAS	BOULEVARD	PADAWAN	2,67	4248	824	111	108	1,48	3,14	2,97	1,56	-0,19	1,59	3,71	0,90	0,20	-0,12
BRAMANTE	SOUND SYSTEM	HOTROD	2,64	4087	1170	101	106	2,29	1,85	3,46	2,81	1,32	2,50	3,27	2,24	2,53	-1,32
CROCKETT	HOTROD	JUDO	2,59	4046	933	106	99	1,49	1,27	3,27	1,83	-0,07	0,76	3,07	0,83	-0,53	0,28
MARZEMINO	SOUND SYSTEM	KINGBOY	2,38	4145	1360	107	103	1,94	1,19	2,62	3,22	2,60	2,87	2,09	2,51	2,14	0,45
ELETTR0	GIORDANO	FLAGSHIP	2,38	4421	523	109	102	1,44	0,68	2,41	3,15	1,82	2,97	2,32	2,16	2,17	-0,21
BARONE ROSSO	SANTORIUS	BREAKER	2,32	3836	1517	98	102	1,36	1,73	2,62	3,03	1,36	1,21	1,86	-1,17	-1,37	1,61

DATI ANAFI 08/2022

I TOP 20 per la MUNGITURA ROBOTIZZATA (IMA)

Nome	Padre	Madre	IMA	gPFT	Kg Lt	% Grs	Kg Grs	% Pr	Kg Pr	Cell	Long	Fert	Part	Tipo	Icm	A & P
KYRIOS RF	STRADIVARI	SPARK RED	111	4506	1397	-0,18	36	0,05	56	115	122	109	110	1,78	2,82	2,67
CRACCO PP	HOTSPOT	BANDARES	111	3972	926	-0,02	36	0,23	60	101	111	103	103	1,52	2,91	2,20
ATLAS	BOULEVARD	PADAWAN	111	4248	824	-0,17	10	0,06	33	121	122	111	108	1,48	2,67	3,14
FESTUS	ZAZZLE	CASPER	110	4570	890	0,33	76	0,16	49	108	121	115	112	0,89	1,61	1,51
MACCHIAVELLI	NEBULA	SILVER	110	4209	1847	-0,07	60	0,11	75	110	116	102	111	0,92	1,49	1,47
STRADIVARI	DREAM	SOUND SYSTEM	110	4398	1023	0,18	60	0,27	67	104	111	108	100	1,67	2,74	1,76
KING RED P	GIO P-RF	GYWER	110	4985	1287	0,14	69	0,20	70	111	122	114	115	1,67	2,26	3,94
MINARDI	DATELINE	SUPERSTAR	110	4414	1189	0,20	69	0,18	63	113	111	106	106	1,85	2,24	1,41
BELFANTE	ZAREK	SOUND SYSTEM	110	4191	976	0,41	85	0,13	48	110	117	105	105	1,23	2,01	1,94
SOUND SYSTEM	SILVER	SUPERSIRE	109	4046	1892	0,26	103	0,08	75	100	107	101	97	2,09	1,92	1,18
JENSON	BALISTO	EPIC	109	3649	1385	0,02	55	0,25	76	100	102	98	111	0,70	1,04	1,73
ILLUSTRE	MOJO	DEPOT	109	4307	1279	-0,11	38	0,11	58	111	118	113	111	0,48	0,72	1,73
LIVER	SUPERHERO	MISSOURI	109	4051	1835	-0,17	49	0,01	64	109	113	107	108	0,31	1,46	-0,19
CROCKETT	HOTROD	JUDO	109	4046	933	0,46	89	0,12	46	105	108	106	99	1,49	2,59	1,27
STRATOS	PANAMA	PADAWAN	108	4376	1432	-0,02	55	0,18	71	105	115	108	102	1,47	2,24	2,55
RITMO RF	RONALD	ACHIEVER	108	4178	1167	0,44	96	0,10	54	110	111	103	103	1,78	2,21	2,13
VARYS	VANHALEN	DOORMAN	108	4061	749	0,32	65	0,31	60	103	106	103	103	1,83	2,12	2,77
VANHALEN	MONTROSS	MCCUTCHEN	108	3665	1263	0,11	61	0,07	51	104	109	100	103	1,59	2,10	2,20
BARONE ROSSO	SANTORIUS	BREAKER	108	3836	1517	-0,01	56	0,18	71	101	106	98	102	1,36	2,32	1,73
SHARPE	ALTA1STCLASS	EPIC	107	4007	2496	-0,16	77	-0,10	73	102	112	99	103	1,70	3,04	2,12
DIABOLO ROSSO	BARONE ROSSO	GYWER	107	4262	1644	0,09	74	0,16	73	108	109	107	108	0,82	1,22	0,73
INDRO	HOTHAND	TOOHOT	107	4156	1614	0,10	70	0,16	75	100	107	99	102	2,65	3,73	2,23
SALIERI	SIGILLO	SOUND SYSTEM	107	4330	344	0,23	38	0,29	47	112	113	110	101	1,84	3,20	1,56
DISTEFANO	HOTHAND	TOOHOT	107	4464	1437	0,33	92	0,18	69	110	115	103	109	1,75	2,98	0,87
LITIO	PANAMA	CASPER	107	4124	1105	-0,03	37	0,11	51	111	113	104	102	2,31	3,27	2,19

DATI ANAFI 08/2022

GO-FARM
INSEME

NOCINO

IT019991856548 - TL TV TY - 324

TOPNOTCH

Jedi x Lottomax

EAGLE

Go-Farm Natasha B+84

POWERBALL

DG R Nourya MB85



Go-Farm Inseme Nocino

GPFT +3922

IES 771€

ICS-PR 770€

► PRODUZIONE (75% ATT.)

Latte	% Grasso	Kg Grasso	% Proteina	Kg Proteina
+1631kg	-0,35	+22	+0,16	+75
K Caseina BB		Beta Lattoglobulina AA		Beta Caseina A1A2

► GESTIONALE

Cellule Somatiche	102	Facilità Parto	104
Longevità	108	Parto figlie	114
Fertilità figlie	103	Mungibilità	106

Nibali e Neutron sono solo due delle individualità che la famiglia Neblina VG87 è riuscita a produrre, Nocino ne è un ulteriore valido esponente. Grandi produzioni e ottima proteina ma non solo: morfologia con ottime mammelle nonostante il latte, vacche forti e larghe, capezzoli ottimi per la mungitura robotizzata. Facile al parto, BCS corretto e K Caseina BB!



► MORFOLOGIA (75% ATT.)

Tipo **+1,24** ICM **+1,85** IAP **+0,5**

Statura					1,61
Forza-Vigore					1,06
Profondità					0,69
Angolosità					1,41
Groppa angolo					-1,18
Groppa larghezza					0,73
Conformazione					1,72
Locomozione					0,02
Arti di lato					-1,41
Arti dietro					0,09
Piede angolo					1,82
Attacco anteriore					1,86
Attacco post. altezza					2,04
Attacco post. larghezza					2,29
Legamento					2,91
Profondità mammella					1,49
Pos. capezzoli anteriori					1,38
Pos. capezzoli posteriori					1,55
Capezzoli dimensione					-0,04

-1 -0,5 0 +0,5 +1 +1,5 +2

BAS FARM
INSEME

OSCAR P

Polled

IT001991378482 - TL TM TV TY PC - 135

CAMDEN P

Charl x Bandares

HOTSPOT

Bas Farm Doria B+83

CLASH P

Luis-Ooh Gisella



Bas Farm Inseme Oscar P

GPFT +3981

IES 866€

ICS-PR 837€

► PRODUZIONE (75% ATT.)

Latte	% Grasso	Kg Grasso	% Proteina	Kg Proteina
+1282kg	+0,25	+77	+0,24	+73
K Caseina BB		Beta Lattoglobulina AA		Beta Caseina A2A2

► GESTIONALE

Cellule Somatiche	101	Facilità Parto	108
Longevità	108	Parto figlie	117
Fertilità figlie	102	Mungibilità	114

Primo figlio di Camden in F.A., discende da una delle famiglie più note al mondo tra quelle portatrici del gene polled, le Opine. Ottime produzioni con tenori in grasso e proteina moto alti, vacche medie, groppe e arti funzionali. Elevata velocità di mungitura, K Caseina BB, Betacaseina A2A2 e polled!



► MORFOLOGIA (75% ATT.)

Tipo **+0,77** ICM **+1,06** IAP **+0,01**

Statura					1,15
Forza-Vigore					-0,59
Profondità					-0,21
Angolosità					1,03
Groppa angolo					-0,90
Groppa larghezza					0,79
Conformazione					1,57
Locomozione					0,18
Arti di lato					0,29
Arti dietro					-0,10
Piede angolo					0,33
Attacco anteriore					2,29
Attacco post. altezza					0,41
Attacco post. larghezza					0,93
Legamento					0,77
Profondità mammella					2,13
Pos. capezzoli anteriori					1,56
Pos. capezzoli posteriori					1,18
Capezzoli dimensione					-2,50

-1 -0,5 0 +0,5 +1 +1,5 +2

FRIGONI
INSEME

PASOLINI

PADAWAN

Jedi x Enforcer

GYMNAST

Frigoni Gymnast B+83

PENMANSHIPAgrigen Royal
Penmanship Tessa B+82

GPFT +4442

IES 976€

ICS-PR 1158€

► PRODUZIONE (75% ATT.)

Latte	% Grasso	Kg Grasso	% Proteina	Kg Proteina
+1698kg	-0,24	+40	+0,21	+81
K Caseina AB		Beta Lattoglobulina AA		Beta Caseina A2A2

► GESTIONALE

Cellule Somatiche	108	Facilità Parto	107
Longevità	106	Parto figlie	115
Fertilità figlie	109	Mungibilità	95

La Famiglia della Muri Complete Navanna EX da oltre trent'anni emerge con prepotenza tra la elite della Holstein.
Elevata produzione ricco di proteine, figlie di estrema fertilità, ottime grotte e arti funzionali.
K Caseina AB e Betacaseina A2A2.



IT020991496723 - TL TM TV TY - 342

IL SEME SESSATO *Made in Italy*
FOEMINA
Sexed **ULTRA 4M**

Frigoni Inseme Pasolini

► MORFOLOGIA (75% ATT.)

Tipo **+1,75** ICM **+1,63** IAP **+2,58**

Statura					2,71
Forza-Vigore					1,49
Profondità					1,08
Angolosità					1,67
Groppa angolo					-0,20
Groppa larghezza					2,03
Conformazione					2,94
Locomozione					2,41
Arti di lato					-1,87
Arti dietro					3,13
Piede angolo					2,37
Attacco anteriore					1,73
Attacco post. altezza					2,24
Attacco post. larghezza					2,73
Legamento					2,82
Profondità mammella					1,84
Pos. capezzoli anteriori					2,29
Pos. capezzoli posteriori					2,00
Capezzoli dimensione					0,06

-1 -0,5 0 +0,5 +1 +1,5 +2

AGRIGEN
INSEME

PIANISTA

NIBALI

Padawan x Eagle

PADAWANAgrigen Royal
Padawan Polly B+83**STOCKMAN**Agrigen Royal Stockman
Paula B+81

GPFT +4364

IES 1097€

ICS-PR 1226€

► PRODUZIONE (75% ATT.)

Latte	% Grasso	Kg Grasso	% Proteina	Kg Proteina
+1643kg	-0,21	+41	+0,17	+74
K Caseina BB		Beta Lattoglobulina AA		Beta Caseina A2A2

► GESTIONALE

Cellule Somatiche	101	Facilità Parto	103
Longevità	113	Parto figlie	113
Fertilità figlie	115	Mungibilità	103

Un importante figlio di Nibali, fratello di Stratos, direttamente dalla famiglia della Chief Mark INA VG87, che ha lasciato il segno in Europa.
Produzione estrema e proteine altissime, morfologia equilibrata e funzionale nel ristretto club dei "BB A2A2"!



IT034991282144 - TL TM TV TY - 243

IL SEME SESSATO *Made in Italy*
FOEMINA
Sexed **ULTRA 4M**

Agrigen Padawan

► MORFOLOGIA (75% ATT.)

Tipo **+0,92** ICM **+1,31** IAP **-0,18**

Statura					1,94
Forza-Vigore					0,48
Profondità					0,56
Angolosità					1,56
Groppa angolo					-0,16
Groppa larghezza					0,72
Conformazione					1,45
Locomozione					0,13
Arti di lato					0,89
Arti dietro					0,84
Piede angolo					-0,97
Attacco anteriore					1,68
Attacco post. altezza					1,08
Attacco post. larghezza					1,13
Legamento					1,47
Profondità mammella					1,93
Pos. capezzoli anteriori					1,05
Pos. capezzoli posteriori					1,47
Capezzoli dimensione					-1,04

-1 -0,5 0 +0,5 +1 +1,5 +2

AL.CO.BIA.
INSEME

PORTOFINO

IT034991251191 - TL TM TV TY - 234



KUDOS

CASPER

MODESTY

Topnotch x Jedi

Gioia Inseme
Edelweiss MB85

Holbra Malana B+83

GPFT +4285

IES 863€

ICS-PR 1004€



AL.CO.BIA. Inseme Portofino

► **PRODUZIONE** (75% ATT.)

Latte	% Grasso	Kg Grasso	% Proteina	Kg Proteina
+1757kg	+0,01	+70	+0,17	+81
K Caseina BB		Beta Lattoglobulina AB	Beta Caseina A1A2	

► **GESTIONALE**

Cellule Somatiche	106	Facilità Parto	102
Longevità	109	Parto figlie	118
Fertilità figlie	99	Mungibilità	107

Primo figlio di Kudos disponibile, deriva dalla famiglia Paulona VG85, simbolo di estrema produzione e grande morfologia. Estremo nella produzione, con ottime proteine e mammelle sane. Oltre a riempire il tank saranno anche di soddisfazione per i vostri occhi... K Caseina BB!
1° Toro Genomico KBB per ICM con oltre 1500kg di latte.



► **MORFOLOGIA** (75% ATT.)

Tipo **+2,03** ICM **+2,99** IAP **+1,37**

Statura					3,50
Forza-Vigore					0,99
Profondità					1,14
Angolosità					2,02
Groppa angolo					0,24
Groppa larghezza					1,92
Conformazione					2,52
Locomozione					1,81
Arti di lato					1,09
Arti dietro					1,23
Piede angolo					2,14
Attacco anteriore					3,36
Attacco post. altezza					2,47
Attacco post. larghezza					1,84
Legamento					4,10
Profondità mammella					3,87
Pos. capezzoli anteriori					1,98
Pos. capezzoli posteriori					3,30
Capezzoli dimensione					-0,89

-1 -0.5 0 +0.5 +1 +1.5 +2

ISOLABELLA
INSEME

RITMO RF

IT001991322672 - TL TM TV TY RF - 243



RONALD RF

ACHIEVER

DOORSOPEN

Salvatore x Silver

Luis-Ooh Perrotta

De Crob Rita 0077
B+82

GPFT +4178

IES 853€

ICS-PR 882€



Isolabella Inseme Ritmo RF

► **PRODUZIONE** (75% ATT.)

Latte	% Grasso	Kg Grasso	% Proteina	Kg Proteina
+1167kg	+0,44	+96	+0,10	+54
K Caseina BB		Beta Lattoglobulina AB	Beta Caseina A1A2	

► **GESTIONALE**

Cellule Somatiche	110	Facilità Parto	103
Longevità	111	Parto figlie	107
Fertilità figlie	103	Mungibilità	106

La famiglia è tra le più note in Europa, quella della De Crob Rita VG87. Latte, titoli, longevità e mammelle sane. Groppa larghe, arti e piedi da manuale, belle mammelle con forti attacchi e capezzoli medi.
K Caseina BB e portatore del fattore rosso.



► **MORFOLOGIA** (75% ATT.)

Tipo **+1,78** ICM **+2,21** IAP **+2,13**

Statura					2,44
Forza-Vigore					1,12
Profondità					0,58
Angolosità					1,01
Groppa angolo					-0,59
Groppa larghezza					3,10
Conformazione					2,19
Locomozione					2,28
Arti di lato					-0,07
Arti dietro					2,40
Piede angolo					1,56
Attacco anteriore					3,30
Attacco post. altezza					1,87
Attacco post. larghezza					1,63
Legamento					0,89
Profondità mammella					3,05
Pos. capezzoli anteriori					2,11
Pos. capezzoli posteriori					0,61
Capezzoli dimensione					-0,98

-1 -0.5 0 +0.5 +1 +1.5 +2

ISOLABELLA
INSEME

SONIK

IT001991379357 - TL TM TV TY - 243

IL SEME SESSATO *Made in Italy*
FOEMINA
Sexed **ULTRA 4M**

Isolabella Inseme Sonik

MACHONE

Milktime x Romero

SOUNDSYSTEMBaruf Inseme S.S.
Sunrise B+84**FONTAINE**Baruf Fontaine Sunrise
MB87

GPFT +4494

IES 1075€

ICS-PR 989€

► **PRODUZIONE (75% ATT.)**

Latte	% Grasso	Kg Grasso	% Proteina	Kg Proteina
+1333kg	+0,38	+93	+0,23	+74
K Caseina AB		Beta Lattoglobulina AA		Beta Caseina A2A2

► **GESTIONALE**

Cellule Somatiche	107	Facilità Parto	97
Longevità	115	Parto figlie	108
Fertilità figlie	104	Mungibilità	103

Un pedigree profondo e ottimamente costruito, combinando morfologia e numeri in modo importante. Baruf Fontaine Sunrise VG87, nonna di Sonik, si è imposta sui ring come grande esempio di stile e morfologia estrema. Performance produttive e qualità ottime, ottima morfologia e A2A2. Connotati da vero "best seller"!

**Novità**AL.CO.BIA.
INSEME

SEIKO

IT034991275895 - ET TY TV TL TM - 234

IL SEME SESSATO *Made in Italy*
FOEMINA
Sexed **ULTRA 4M**

Al.Co.Bia. Inseme Seiko ET

MACHONE

Milktime x Romero

CASPERDG DV Inseme Sandra
B+80**JEDI**

DE Volmer Sabine

GPFT +4483

IES 1011€

ICS-PR 1141€

► **PRODUZIONE (75% ATT.)**

Latte	% Grasso	Kg Grasso	% Proteina	Kg Proteina
+1955kg	-0,01	+74	+0,19	+93
K Caseina BB		Beta Lattoglobulina AA		Beta Caseina A1A2

► **GESTIONALE**

Cellule Somatiche	111	Facilità Parto	97
Longevità	111	Parto figlie	109
Fertilità figlie	100	Mungibilità	102

In ITALIA la rappresentante di questa famiglia è la sorella materna: AICoBia Inseme Nederland manza che è stata più di un anno la numero 1 della classifica GPFT. Grande miglioratore delle produzioni quali quantitative, è forte pure dal punto di vista morfologico. Darà vacche potenti e aperte con cellule basse. SEIKO è K Caseina BB ed è libero da aptotipi negativi.

► **MORFOLOGIA (75% ATT.)**Tipo **+2,28** ICM **+2,91** IAP **+1,14**

Statura					2,01
Forza-Vigore					0,95
Profondità					1,35
Angolosità					3,48
Groppa angolo					-0,23
Groppa larghezza					2,89
Conformazione					3,21
Locomozione					1,65
Arti di lato					0,58
Arti dietro					1,09
Piede angolo					0,93
Attacco anteriore					3,26
Attacco post. altezza					3,85
Attacco post. larghezza					2,68
Legamento					3,04
Profondità mammella					2,18
Pos. capezzoli anteriori					1,74
Pos. capezzoli posteriori					2,07
Capezzoli dimensione					-0,15

-1 -0,5 0 +0,5 +1 +1,5 +2

► **MORFOLOGIA (75% ATT.)**Tipo **+2,14** ICM **+1,95** IAP **+0,88**

Statura					2,18
Forza-Vigore					1,28
Profondità					1,71
Angolosità					3,29
Groppa angolo					-0,93
Groppa larghezza					2,67
Conformazione					3,27
Locomozione					1,24
Arti di lato					0,45
Arti dietro					0,28
Piede angolo					1,62
Attacco anteriore					2,70
Attacco post. altezza					3,10
Attacco post. larghezza					3,02
Legamento					3,20
Profondità mammella					1,70
Pos. capezzoli anteriori					2,99
Pos. capezzoli posteriori					3,02
Capezzoli dimensione					-1,84

-1 -0,5 0 +0,5 +1 +1,5 +2

ZANI INSEME

STRADIVARI

IT017992167089 - TL TV TY - 243165

 IL SEME SESSATO *Made in Italy*
FOEMINA
 Sexed **ULTRA 4M**


Zani Inseme Stradivari

DREAM

Expresso x Montross

SOUND SYSTEMZani Soundsystem
Nora MB85**OCTAVIAN**Zani Octavian Noemy
MB88

GPFT +4398

IES 996€

ICS-PR 1076€

► **PRODUZIONE** (75% ATT.)

Latte	% Grasso	Kg Grasso	% Proteina	Kg Proteina
+1023kg	+0,18	+60	+0,27	67
K Caseina BB		Beta Lattoglobulina AA		Beta Caseina A1A1

► **GESTIONALE**

Cellule Somatiche	104	Facilità Parto	100
Longevità	111	Parto figlie	115
Fertilità figlie	108	Mungibilità	109

La famiglia Zani di Brescia, col lavoro di decenni ha prodotto una delle migliori famiglie Holstein al mondo. Di Stradivari ci sono attualmente 6 generazioni vive e produttive. Oltre che elencare la forza produttiva, la morfologia estremamente accattivante e ideale per le moderne soluzioni di mungitura, le notevoli caratteristiche gestionali e il toro è pure K Caseina BB!

► **MORFOLOGIA** (75% ATT.)
 Tipo **+1,67** ICM **+2,74** IAP **+1,76**

Statura					2,25
Forza-Vigore					1,54
Profondità					0,39
Angolosità					0,69
Groppa angolo					-0,31
Groppa larghezza					1,26
Conformazione					2,16
Locomozione					1,17
Arti di lato					-1,76
Arti dietro					1,62
Piede angolo					3,44
Attacco anteriore					3,17
Attacco post. altezza					2,31
Attacco post. larghezza					1,90
Legamento					1,04
Profondità mammella					3,14
Pos. capezzoli anteriori					0,23
Pos. capezzoli posteriori					-0,20
Capezzoli dimensione					0,39

-1 -0,5 0 +0,5 +1 +1,5 +2

ISOLABELLA
INSEME

SALIERI

IT001991351854 - TL TM TV TY - 324



Baruf Fontaine Sunrise VG87 - Nonna di Salieri

SIGILLO

Padawan x Superstar

SOUND SYSTEMBaruf Inseme S.S.
Sunrise B+84**FONTAINE**Baruf Fontaine Sunrise
MB87

GPFT +4330

IES 922€

ICS-PR 1065€

► **PRODUZIONE** (75% ATT.)

Latte	% Grasso	Kg Grasso	% Proteina	Kg Proteina
+344kg	+0,23	+38	+0,29	+47
K Caseina BB		Beta Lattoglobulina AA		Beta Caseina A2A2

► **GESTIONALE**

Cellule Somatiche	112	Facilità Parto	101
Longevità	113	Parto figlie	108
Fertilità figlie	110	Mungibilità	101

Sigillo x Sound System x Baruf Fontaine Sunrise VG87, famosa show cow italiana. Un ottimo compromesso tra qualità e morfologia in quantità elevata, accompagnato da K Caseina BB e Betacaseina A2A2. Toro da manze.

► **MORFOLOGIA** (75% ATT.)
 Tipo **+1,84** ICM **+3,20** IAP **+1,56**

Statura					2,14
Forza-Vigore					1,43
Profondità					1,06
Angolosità					0,73
Groppa angolo					0,26
Groppa larghezza					1,47
Conformazione					2,93
Locomozione					1,38
Arti di lato					-0,54
Arti dietro					1,46
Piede angolo					1,71
Attacco anteriore					3,82
Attacco post. altezza					2,44
Attacco post. larghezza					1,66
Legamento					2,80
Profondità mammella					3,46
Pos. capezzoli anteriori					0,93
Pos. capezzoli posteriori					1,62
Capezzoli dimensione					0,79

-1 -0,5 0 +0,5 +1 +1,5 +2

ROYAL

SIGILLO

PADAWAN

Jedi x Enforcer

SUPERSTAR

Zaqqa MB85

BOOKEL

Scotta Uganda MB85

GPFT +4185

IES 1019€

ICS-PR 1245€

► PRODUZIONE (75% ATT.)

Latte	% Grasso	Kg Grasso	% Proteina	Kg Proteina
+1075kg	0,00	+43	+0,23	+64
K Caseina BB		Beta Lattoglobulina AA		Beta Caseina A2A2

► GESTIONALE

Cellule Somatiche	104	Facilità Parto	108
Longevità	112	Parto figlie	122
Fertilità figlie	113	Mungibilità	103

Famiglia sviluppata in Italia davvero unica e originale, con ben 10 generazioni con più di 500 q.li di latte prodotti sempre nella stessa azienda. Sigillo si propone come il partner ideale per molteplici linee di sangue, apporta ottime caratteristiche legate al reddito e alla concretezza in stalla.

Produzioni importanti con una morfologia ricercata: groppa perfette, arti funzionali e mammelle da robot. K Caseina BB e Betacaseina A2A.



IT004991947078 - TL TV TY - 243165

 IL SEME SESSATO *Made in Italy*
FOEMINA
 Sexed **ULTRA 4M**


Royal Sigillo

► MORFOLOGIA (75% ATT.)

 Tipo **+0,66** ICM **+0,95** IAP **-0,09**

Statura					2,44
Forza-Vigore					0,61
Profondità					0,65
Angolosità					1,06
Groppa angolo					1,79
Groppa larghezza					1,11
Conformazione					2,11
Locomozione					0,04
Arti di lato					-0,01
Arti dietro					-0,21
Piede angolo					-0,01
Attacco anteriore					0,62
Attacco post. altezza					0,35
Attacco post. larghezza					1,15
Legamento					2,66
Profondità mammella					1,69
Pos. capezzoli anteriori					0,18
Pos. capezzoli posteriori					2,06
Capezzoli dimensione					-0,24

-1 -0,5 0 +0,5 +1 +1,5 +2

MOLINA DAIRY
INSEME

SPRINTER

SOLUTION

Frazzled x Rubicon

SOUND SYSTEM

Molinadairy Macciaapua
B+83

GAMBLER

Molinadairy Lella
MB86

GPFT +4279

IES 1136€

ICS-PR 1271€

► PRODUZIONE (75% ATT.)

Latte	% Grasso	Kg Grasso	% Proteina	Kg Proteina
+1448kg	+0,09	+65	+0,08	+59
K Caseina BB		Beta Lattoglobulina AB		Beta Caseina A2A2

► GESTIONALE

Cellule Somatiche	108	Facilità Parto	104
Longevità	120	Parto figlie	117
Fertilità figlie	107	Mungibilità	104

Unico figlio in F.A. in Italia di Solution.

Ottima produzione con buone percentuali, vacche medie di ottima morfologia con buona facilità al parto e tratti salute.

Sprinter è libero da aplotipi, K Caseina BB e Betalattoglobulina A2A2!



IT098990800801 - TL TM TV TY - 243



Molinadairy Inseme Sprinter

► MORFOLOGIA (75% ATT.)

 Tipo **+1,46** ICM **+2,22** IAP **+1,26**

Statura					1,15
Forza-Vigore					0,02
Profondità					-0,79
Angolosità					0,05
Groppa angolo					2,01
Groppa larghezza					1,58
Conformazione					1,21
Locomozione					0,89
Arti di lato					-0,38
Arti dietro					0,91
Piede angolo					2,47
Attacco anteriore					3,29
Attacco post. altezza					2,08
Attacco post. larghezza					0,75
Legamento					1,99
Profondità mammella					3,28
Pos. capezzoli anteriori					2,22
Pos. capezzoli posteriori					2,44
Capezzoli dimensione					-2,04

-1 -0,5 0 +0,5 +1 +1,5 +2

AGRIGEN
INSEME

STRATOS

IT034991216341 - TL TV TY - 234

IL SEME SESSATO *Made in Italy*
FOEMINA
Sexed **ULTRA**

PANAMA

Pinnacle x Jedi

PADAWAN

Agrigen Royal
Padawan Polly B+83

STOCKMAN

Agrigen Royal
Stockman Paula B+81

GPFT +4376

IES 1107€

ICS-PR 984€

► PRODUZIONE (75% ATT.)

Latte	% Grasso	Kg Grasso	% Proteina	Kg Proteina
+1432kg	-0,02	+55	+0,18	+71
K Caseina BE		Beta Lattoglobulina AB		Beta Caseina A1A2

► GESTIONALE

Cellule Somatiche	105	Facilità Parto	102
Longevità	115	Parto figlie	106
Fertilità figlie	108	Mungibilità	108

Presso l'allevamento Gennari di Parma, si sta sviluppando in modo magistrale questa grande famiglia che ha come icona la Chief Mark INA VG87, passando da riproduttori che hanno fatto la storia come Mtoto, Oman, Planet e Blackstar. Alte performance con notevole tenore proteico. Animali larghi che si spostano molto facilmente in stalla, capezzoli medi collocati perfettamente in centro ai quarti. Notevole fertilità figlie e alto BCS!



Agrigen Inseme Stratos ET

► MORFOLOGIA (75% ATT.)

Tipo	+1,47	ICM	+2,24	IAP	+2,55
------	-------	-----	-------	-----	-------

Statura					1,68
Forza-Vigore					1,14
Profondità					0,55
Angolosità					0,28
Groppa angolo					-1,15
Groppa larghezza					0,63
Conformazione					1,48
Locomozione					2,49
Arti di lato					-1,91
Arti dietro					3,20
Piede angolo					1,92
Attacco anteriore					3,10
Attacco post. altezza					1,28
Attacco post. larghezza					0,69
Legamento					0,96
Profondità mammella					3,46
Pos. capezzoli anteriori					0,94
Pos. capezzoli posteriori					0,99
Capezzoli dimensione					-0,79

-1 -0,5 0 +0,5 +1 +1,5 +2

MIRABELL
INSEME

SUPERFAST

IT917992526791 - TL TM TV TY - 234

MOTIVATED

Padawan x Duke

TOPNOTCH

Mirabell TPCH Story

MONTEREY

Mirabell MNTR Sulley
MB86

GPFT +4532

IES 1073€

ICS-PR 1047€

► PRODUZIONE (75% ATT.)

Latte	% Grasso	Kg Grasso	% Proteina	Kg Proteina
+1146kg	+0,32	+86	+0,31	75
K Caseina BE		Beta Lattoglobulina AB		Beta Caseina A1A1

► GESTIONALE

Cellule Somatiche	108	Facilità Parto	98
Longevità	113	Parto figlie	110
Fertilità figlie	105	Mungibilità	103

La famiglia di Sound System ha lasciato il segno nella Holstein mondiale, Shana, madre di Sound è la bisnonna di Superfast. Produzioni quali/quantitative con un ottimo bilanciamento tra salute e morfologia.



Mirabell Inseme Superfast

► MORFOLOGIA (75% ATT.)

Tipo	+1,70	ICM	+2,26	IAP	+0,95
------	-------	-----	-------	-----	-------

Statura					2,07
Forza-Vigore					2,35
Profondità					2,06
Angolosità					1,80
Groppa angolo					-1,23
Groppa larghezza					2,34
Conformazione					3,01
Locomozione					1,12
Arti di lato					0,46
Arti dietro					0,97
Piede angolo					1,39
Attacco anteriore					2,60
Attacco post. altezza					2,28
Attacco post. larghezza					3,13
Legamento					1,81
Profondità mammella					2,01
Pos. capezzoli anteriori					0,36
Pos. capezzoli posteriori					0,80
Capezzoli dimensione					1,18

-1 -0,5 0 +0,5 +1 +1,5 +2

Novità

PISCHI
INSEME

TIALOCO

IT016990900821 - ET TL TM - 153

IL SEME SESSATO *Made in Italy*
FOEMINA
Sexed **ULTRA 4M**

Cambiano Chapeau Zape MB89

MACHONE**REDROCK****VANHALEN**

Milktime x Romero

Inseme Clara MB86

Vanhalen MB87

GPFT +4514

IES 1240€

ICS-PR 1695€

► PRODUZIONE (75% ATT.)

Latte	% Grasso	Kg Grasso	% Proteina	Kg Proteina
+1472 kg	-0,04	+51	+0,11	+64
K Caseina BB		Beta Lattoglobulina AA		Beta Caseina A1A2

► GESTIONALE

Cellule Somatiche	118	Facilità Parto	111
Longevità	120	Parto figlie	122
Fertilità figlie	109	Mungibilità	99

Il pedigree di Clara, "madre di TIALOCO" è composto per la maggior parte di tori della FA italiana. Buon latte e ottime proteine per uno dei migliori tori in assoluto per ICS-PR, cellule, longevità facilità di parto e resistenza al caldo. Tialoco, ottimo dal punto di vista morfologico, è K Caseina BB e libero da aplotipi negativi!

TOP 5 ICS-PR Genomici Internazionale.



► MORFOLOGIA (75% ATT.)

Tipo	+1,59	ICM	+2,07	IAP	+0,03
------	--------------	-----	--------------	-----	--------------

Statura					0,85
Forza-Vigore					0,53
Profondità					1,05
Angolosità					1,78
Groppa angolo					1,19
Groppa larghezza					1,03
Conformazione					> 2,09
Locomozione					0,53
Arti di lato					1,01
Arti dietro					0,21
Piede angolo					0,08
Attacco anteriore					> 2,78
Attacco post. altezza					> 2,83
Attacco post. larghezza					> 3,06
Legamento					> 2,63
Profondità mammella					1,81
Pos. capezzoli anteriori					> 2,46
Pos. capezzoli posteriori					1,71
Capezzoli dimensione					0,28

-1 -0,5 0 +0,5 +1 +1,5 +2

SABBIONA
INSEME

TANTUM

IT098990744592 - TL TV TY - 234

IL SEME SESSATO *Made in Italy*
FOEMINA
Sexed **ULTRA 4M**

Sabbiona Inseme Tantum

DISCJOCKEY**APPLICABLE****MASCALESE**

Fortune x Monterey

Sabbiona Tania EX92

Go-Farm Tashira MB89

GPFT +3745

IES 686€

ICS-PR 470€

► PRODUZIONE (75% ATT.)

Latte	% Grasso	Kg Grasso	% Proteina	Kg Proteina
+169kg	+0,11	+22	+0,15	+24
K Caseina AE		Beta Lattoglobulina AA		Beta Caseina A1A1

► GESTIONALE

Cellule Somatiche	104	Facilità Parto	100
Longevità	116	Parto figlie	109
Fertilità figlie	106	Mungibilità	104

Direttamente dalla famiglia di Artes, tramite la sorella piena Goldwyn Tina EX, una discendente della Formation Tate EX93, con alle spalle 10 generazioni di vacche VG e EX. Tantum si propone di essere un leader dal punto di vista morfologico. Groppa di giusta inclinazione e molto larghe, gli arti sono ideali con giusto appiombamento che finiscono in piedi molto forti. Il vero punto di forza però è la mammella, caratteristica in cui è uno dei migliori al mondo, che ci fanno intravedere in lui un grande futuro di successi sui ring e come forte miglioratore della morfologia in molte stalle.

1° Toro ICM Italia - TOP 5 ICM Internazionale



► MORFOLOGIA (75% ATT.)

Tipo	+2,32	ICM	+4,20	IAP	+1,74
------	--------------	-----	--------------	-----	--------------

Statura					> 2,29
Forza-Vigore					1,49
Profondità					0,36
Angolosità					0,15
Groppa angolo					0,16
Groppa larghezza					> 2,28
Conformazione					> 3,03
Locomozione					1,31
Arti di lato					-1,57
Arti dietro					1,33
Piede angolo					> 3,10
Attacco anteriore					> 4,91
Attacco post. altezza					> 3,96
Attacco post. larghezza					1,14
Legamento					> 3,83
Profondità mammella					> 5,11
Pos. capezzoli anteriori					> 2,36
Pos. capezzoli posteriori					> 2,75
Capezzoli dimensione					-1,36

-1 -0,5 0 +0,5 +1 +1,5 +2

SABBIONA
INSEME

TSUNAMI

KONRAD

Hotjob x Jedi

DISCJOCKEY

Sabbiona Magic MB86

APPLICABLE

Sabbiona Tania EX92

GPFT +4072

IES 711€

ICS-PR 696€

► PRODUZIONE (75% ATT.)

Latte	% Grasso	Kg Grasso	% Proteina	Kg Proteina
+445kg	+0,22	+46	+0,25	+44
K Caseina AB		Beta Lattoglobulina AB		Beta Caseina A1A1

► GESTIONALE

Cellule Somatiche	110	Facilità Parto	99
Longevità	110	Parto figlie	107
Fertilità figlie	106	Mungibilità	101

*Direttamente dalla famiglia di Tantum, proveniente
dalla Formation Tate con padre Konrad.*

Morfologia importante con attacchi di mammella fortissimi.

Ne vedremo delle belle!

3° Toro Genomico per ICM Italia.

TOP 5 Genomici per ICM Italia



IT098990806252 - TL TM TV TY - 243



Sabbiona Inseme Tsunami

► MORFOLOGIA (75% ATT.)

Tipo **+2,14** ICM **+3,61** IAP **+0,49**

Statura						2,79
Forza-Vigore						1,57
Profondità						0,65
Angolosità						1,36
Groppa angolo						-1,26
Groppa larghezza						2,90
Conformazione						3,02
Locomozione						-0,22
Arti di lato						-1,64
Arti dietro						0,79
Piede angolo						1,69
Attacco anteriore						4,18
Attacco post. altezza						4,31
Attacco post. larghezza						3,14
Legamento						3,19
Profondità mammella						4,20
Pos. capezzoli anteriori						2,52
Pos. capezzoli posteriori						3,00
Capezzoli dimensione						-1,44

-1 -0.5 0 +0.5 +1 +1.5 +2

Novità

DELLAROSSA
INSEME

WODOO

ZAZZLE

Marius x Topshot

ACHIEVERJuniper-JLC Achiver
Wish**DELTA**TTM Delta Wonder
Woman MB88

GPFT +4271

IES 926€

ICS-PR 903€

► PRODUZIONE (75% ATT.)

Latte	% Grasso	Kg Grasso	% Proteina	Kg Proteina
+1661kg	+0,61	+137	+0,17	+77
K Caseina BE		Beta Lattoglobulina AB		Beta Caseina A1A1

► GESTIONALE

Cellule Somatiche	103	Facilità Parto	106
Longevità	106	Parto figlie	118
Fertilità figlie	102	Mungibilità	113

*Altro grande toro derivante dal programma GETIN, tramite una sequenza
di blasonati riproduttori si arriva ad una delle figlie di Outside più famose:
la Wish Ex95! Campione per kg di materia utile (OLTRE 200).*

*WODOO darà alle sue figlie delle caratteristiche idonee per le stalle di grandi
dimensioni (statura media e groppa ottime). Il toro è molto facile al parto.*

Getin
GENETICA TOP INSEME


IT004992267916 - ET TL TM - 234



Juniper Outside Wish EX-95

► MORFOLOGIA (75% ATT.)

Tipo **+1,19** ICM **+1,19** IAP **-0,38**

Statura						1,06
Forza-Vigore						-0,53
Profondità						0,56
Angolosità						2,80
Groppa angolo						0,46
Groppa larghezza						0,76
Conformazione						1,37
Locomozione						0,18
Arti di lato						1,30
Arti dietro						-0,98
Piede angolo						0,96
Attacco anteriore						1,63
Attacco post. altezza						2,23
Attacco post. larghezza						1,79
Legamento						1,60
Profondità mammella						1,21
Pos. capezzoli anteriori						1,42
Pos. capezzoli posteriori						1,85
Capezzoli dimensione						-1,93

-1 -0.5 0 +0.5 +1 +1.5 +2



Un sogno

ROSSO

Rossi sì, ma con tanto altro!

MADRE	PADRE	
	Rosso	Red Carrier
Rossa	100% Rosso	50% Rosso 50% Red Carrier
Red Carrier	50% Rosso 50% Red Carrier	25% Rosso 75% Red Carrier
Nera	100% Red Carrier	50% Red Carrier 50% Nero

Nome	Padre	Madre	gPFT	IES €	ICS-PR €	Kg Lt	% Grs	Kg Grs	% Pr	Kg Pr	Parto	Long	Cell	Fert	Tipo	Icm	A & P
KING RED P	GIO P-RF	GYWER	4985	1527	1633	1287	0,14	69	0,20	70	115	122	111	114	1,67	2,26	3,94
KYRIOS RF	STRADIVARI	SPARK RED	4506	1191	1523	1397	-0,18	36	0,05	56	110	122	115	109	1,78	2,82	2,67
BALDORIA RF	GIORDANO	ABEL	4334	1006	1121	713	0,29	60	0,41	72	100	111	108	106	1,35	0,57	1,95
DIAVOLO ROSSO	BARONE ROSSO	GYWER	4262	985	1037	1644	0,09	74	0,16	73	108	109	108	107	0,82	1,22	0,73
RITMO RF	RONALD	ACHIEVER	4178	853	882	1167	0,44	96	0,10	54	103	111	110	103	1,78	2,21	2,13
APIUS RED P	SOLITAIR P	APPRENTICE	3946	1107	913	902	0,18	53	0,23	56	110	118	102	106	0,75	0,55	3,54
BARONE ROSSO	SANTORIUS	BREAKER	3836	698	507	1517	-0,01	56	0,18	71	102	106	101	98	1,36	2,32	1,73
WALLY RED P	SOLITAIR P	ABI RED PP	3755	853	501	1532	0,27	87	0,17	69	112	112	97	97	0,91	1,21	1,61
ALCEROSSO P	SOLITAIR P	MISSION P	3711	822	529	1327	0,17	68	0,16	62	111	114	102	99	0,87	1,39	0,83
SOGNO ROSSO	LUCKY	KINGBOY	3408	610	578	202	0,15	30	0,16	25	110	109	107	106	1,19	1,46	1,13
ROSSODISERA	EMPEROR	APOLL	2971	377	62	892	-0,21	10	0,03	33	104	109	105	99	0,46	1,4	-1,34

Polled

ZANI INSEME

ALCEROSSO PR

IT017992284863 - TL TM TV TY PC R - 342

IL SEME SESSATO *Made in Italy*
FOEMINA
Sexed **ULTRA**



Zani Insieme Alcerosso

SOLITAIR P

MISSION P

SILVER

Mr Salvatore x Balisto

X Zani Mission P Ramina MB85

X Zani Silver Ambra MB86

GPFT +3711

IES 822€

ICS-PR 529€

► **PRODUZIONE (75% ATT.)**

Latte	% Grasso	Kg Grasso	% Proteina	Kg Proteina
+1327kg	+0,17	+68	+0,16	+62
K Caseina AB		Beta Lattoglobulina AA		Beta Caseina A1A2

► **GESTIONALE**

Cellule Somatiche	102	Facilità Parto	111
Longevità	114	Parto figlie	107
Fertilità figlie	99	Mungibilità	105

Zani Silver Ambra VG86, nonna di questo toro, è l'icona di una famiglia che a nostro parere è tra le migliori e meglio costruite al mondo e, che ha messo numerosi altri tori in F.A. tra cui Stradivari e Macchiavelli. Latte e percentuali ma non solo, buona salute con statura media e ottimi arti.

Mammelle idonee per una facile e veloce mungitura.

Un rosso e polled molto facile al parto che non teme il confronto con i tori neri!



► **MORFOLOGIA (75% ATT.)**

Tipo **+0,87** ICM **+1,39** IAP **+0,83**

Statura						0,36
Forza-Vigore						-0,73
Profondità						-0,07
Angolosità						2,28
Groppa angolo						-1,55
Groppa larghezza						0,15
Conformazione						0,62
Locomozione						1,47
Arti di lato						0,74
Arti dietro						1,12
Piede angolo						0,03
Attacco anteriore						1,43
Attacco post. altezza						2,43
Attacco post. larghezza						1,04
Legamento						0,58
Profondità mammella						1,18
Pos. capezzoli anteriori						0,28
Pos. capezzoli posteriori						0,98
Capezzoli dimensione						0,13

-1 -0,5 0 +0,5 +1 +1,5 +2

Polled

LUIS-OOH
INSEME

APPIUS RED PR

IT018990237944-TL TM TV TY CD PC R - 432



SOLITAIR P

APPRENTICE

DELTA

Mr Salvatore x Balisto

Luis-Ooh Suning

Hermosa Delta Luigia
B+82

GPFT +3946

IES 1107€

ICS-PR 913€

► **PRODUZIONE (75% ATT.)**

Latte	% Grasso	Kg Grasso	% Proteina	Kg Proteina
+902kg	+0,18	+53	+0,23	+56
K Caseina BE		Beta Lattoglobulina AA		Beta Caseina A1A1

► **GESTIONALE**

Cellule Somatiche	102	Facilità Parto	110
Longevità	118	Parto figlie	115
Fertilità figlie	106	Mungibilità	103

Da un'icona della selezione mondiale KHW Regiment Apple Red EX96.
Applus Red P ha numeri esaltanti, soprattutto dal punto di vista economico.
Produzioni, longevità e ottima fertilità figlie.
Statura medio bassa, groppe inclinate in modo corretto.
Applus è rosso e polled!



► **MORFOLOGIA (75% ATT.)**

Tipo	+0,75	ICM	+0,55	IAP	+3,54
Statura					-0,55
Forza-Vigore					-0,50
Profondità					-1,33
Angolosità					0,28
Groppa angolo					0,38
Groppa larghezza					-0,01
Conformazione					-0,27
Locomozione					> 4,06
Arti di lato					-1,91
Arti dietro					> 3,80
Piede angolo					2,00
Attacco anteriore					0,67
Attacco post. altezza					1,07
Attacco post. larghezza					0,57
Legamento					0,60
Profondità mammella					0,66
Pos. capezzoli anteriori					0,49
Pos. capezzoli posteriori					0,52
Capezzoli dimensione					-0,91

K&L RM
INSEME

BARONE ROSSO R

NL000627599682 - TL TV TY R - 342



SANTORIUS

BREAKER

BREKEM

Jedi x Kingboy

K&L RM Soraya

Saga

GPFT +3836

IES 698€

ICS-PR 507€

► **PRODUZIONE (75% ATT.)**

Latte	% Grasso	Kg Grasso	% Proteina	Kg Proteina
+1517kg	-0,01	+56	+0,18	+71
K Caseina BB		Beta Lattoglobulina AA		Beta Caseina A1A2

► **GESTIONALE**

Cellule Somatiche	101	Facilità Parto	102
Longevità	106	Parto figlie	109
Fertilità figlie	98	Mungibilità	100

La forza della famiglia Splendor più il contributo di tori red attuali.
14 generazioni VG e EX passando dalla Durham Sherry VG87!
Elevato nella produzione abbinate ad una ricercata morfologia,
con una propensione a produrre mammelle
per robot di mungitura davvero unica. K Caseina BB!



► **MORFOLOGIA (75% ATT.)**

Tipo	+1,36	ICM	+2,32	IAP	+1,73
Statura					0,86
Forza-Vigore					0,66
Profondità					0,74
Angolosità					1,29
Groppa angolo					-1,66
Groppa larghezza					1,11
Conformazione					0,30
Locomozione					1,65
Arti di lato					-1,34
Arti dietro					1,80
Piede angolo					1,21
Attacco anteriore					> 2,62
Attacco post. altezza					> 3,03
Attacco post. larghezza					1,36
Legamento					1,21
Profondità mammella					1,86
Pos. capezzoli anteriori					-1,17
Pos. capezzoli posteriori					-1,37
Capezzoli dimensione					1,61

RIOZZO
INSEME

DIABOLO ROSSO R

IT015990572116 - TL TM TV TY R - 234

 IL SEME SESSATO *Made in Italy*
FOEMINA
 Sexed **ULTRA**
BARONE ROSSO

Santorius x Breaker

GYWER

Weh 22611

KERRIGAN

Weh Jacky

GPFT +4262

IES 985€

ICS-PR 1037€

► PRODUZIONE (75% ATT.)

Latte	% Grasso	Kg Grasso	% Proteina	Kg Proteina
+1644kg	+0,09	+74	+0,16	+73
K Caseina AB		Beta Lattoglobulina AA		Beta Caseina A2A2

► GESTIONALE

Cellule Somatiche	108	Facilità Parto	108
Longevità	109	Parto figlie	112
Fertilità figlie	107	Mungibilità	101

Il primo figlio di Barone Rosso in distribuzione, che porta con sé tutte le qualità del padre mescolate ad arte da una importante linea materna. Grandi produzioni con qualità, elevata fertilità figlie con una morfologia funzionale molto moderna e compatibile con stalle ad elevata tecnologia. "Rosso, A2A2 e perfetto per i robot!"

3° toro genomico Rosso per Gpft in Italia.
TOP 5 Genomici Rossi per Gpft in Italia.


Getin
 GENETICA TOP INSEME


Riozzo Inseme Diavolo Rosso R

► MORFOLOGIA (75% ATT.)

 Tipo **+0,82** ICM **+1,22** IAP **+0,73**

Statura					1,52
Forza-Vigore					1,13
Profondità					0,71
Angolosità					0,49
Groppa angolo					-0,97
Groppa larghezza					1,27
Conformazione					0,67
Locomozione					0,58
Arti di lato					-0,54
Arti dietro					0,72
Piede angolo					0,68
Attacco anteriore					1,98
Attacco post. altezza					1,71
Attacco post. larghezza					0,92
Legamento					-0,30
Profondità mammella					1,64
Pos. capezzoli anteriori					-0,94
Pos. capezzoli posteriori					-2,09
Capezzoli dimensione					2,47

-1 -0,5 0 +0,5 +1 +1,5 +2

PolledAIMONETTA
INSEME

SOGNO ROSSO PR

IT006990129591 - TL TV TY PC R - 234

 IL SEME SESSATO *Made in Italy*
FOEMINA
 Sexed **ULTRA 4M**
LUCKY

Jax P x Mogul

KINGBOYLesperron Kingboy
Santana MB85**NUMERO UNO**Josey-Llc Sangaria
MB85

GPFT +3408

IES 610€

ICS-PR 578€

► PRODUZIONE (75% ATT.)

Latte	% Grasso	Kg Grasso	% Proteina	Kg Proteina
+202kg	+0,15	+30	+0,16	+25
K Caseina AB		Beta Lattoglobulina AB		Beta Caseina A2A2

► GESTIONALE

Cellule Somatiche	105	Facilità Parto	110
Longevità	109	Parto figlie	119
Fertilità figlie	106	Mungibilità	102

La famiglia Splendor è conosciuta in tutto il mondo come grande produttrice di eccellenze genetiche, con Sogno possiamo avere un figlio della Kingboy Santana VG85 madre di molti ottimi tori. Le prime Sogno sono vitelle davvero stupende, anzi hanno già vinto fiere importanti, sono di caratura morfologica superiore. Prevediamo per lui un'ottima carriera nel mondo red della Frisone. In più è pure polled, è facile al parto, ed è A2A2!



Boctarm Sogno Rosso Fiamma Red

► MORFOLOGIA (75% ATT.)

 Tipo **+1,19** ICM **+1,46** IAP **+1,13**

Statura					1,01
Forza-Vigore					0,52
Profondità					0,02
Angolosità					0,86
Groppa angolo					1,93
Groppa larghezza					-0,09
Conformazione					1,29
Locomozione					1,23
Arti di lato					-0,25
Arti dietro					0,56
Piede angolo					1,60
Attacco anteriore					1,77
Attacco post. altezza					1,73
Attacco post. larghezza					0,42
Legamento					0,84
Profondità mammella					1,73
Pos. capezzoli anteriori					0,84
Pos. capezzoli posteriori					-0,07
Capezzoli dimensione					-1,09

-1 -0,5 0 +0,5 +1 +1,5 +2

Novità

Polled

BAS FARM
INSEME

KING RED PR

GIO P RF

Gywer x Lighter

GYWER

Weh 22611

KERRIGAN

Weh Jacky

GPFT +4985

IES 1527€

ICS-PR 1633€

► **PRODUZIONE (75% ATT.)**

Latte	% Grasso	Kg Grasso	% Proteina	Kg Proteina
+1287 kg	+0,14	+69	+0,20	+70
K Caseina AA		Beta Lattoglobulina AA		Beta Caseina A2A2

► **GESTIONALE**

Cellule Somatiche	111	Facilità Parto	115
Longevità	122	Parto figlie	115
Fertilità figlie	114	Mungibilità	102

Un qualcosa di davvero unico: non ci sono altre descrizioni per un riproduttore che ha caratteristiche davvero irripetibili. Davvero difficile trovare limiti a KING RED P: produzioni, caratteristiche della salute e morfologia di elevatissimo rango, che tramuta il tutto in indici pazzeschi. Il toro è rosso, polled e A2A2!

1° toro Genomico per GPFT e IES Italia.

2° toro Genomico per GPFT e IES Internazionale.

2° toro Genomico ICS-PR Italia - 1° toro Genomico Polled Internazionale.



IT001991441926 - ET TY TV TL TM PC R - 135



Bas Farm Inseme Red King PR ET

► **MORFOLOGIA (75% ATT.)**

Tipo **+1,67** ICM **+2,26** IAP **+3,94**

Statura						0,17
Forza-Vigore						0,33
Profondità						-0,26
Angolosità						0,43
Groppa angolo						-0,81
Groppa larghezza						0,31
Conformazione						1,73
Locomozione						4,91
Arti di lato						-2,28
Arti dietro						4,27
Piede angolo						1,60
Attacco anteriore						2,89
Attacco post. altezza						3,25
Attacco post. larghezza						0,52
Legamento						0,52
Profondità mammella						2,26
Pos. capezzoli anteriori						1,56
Pos. capezzoli posteriori						0,60
Capezzoli dimensione						-0,87

DEL SANTO
INSEME

Polled

WALLY RED PR

SOLITAIR P

Mr Salvatore x Balisto

ABI RED PP

Del Santo Barletta MB88

IMPRESSION

Del Santo Saila EX90

GPFT +3755

IES 853€

ICS-PR 501€

► **PRODUZIONE (75% ATT.)**

Latte	% Grasso	Kg Grasso	% Proteina	Kg Proteina
+1532kg	+0,27	+87	+0,17	+69
K Caseina BB		Beta Lattoglobulina AA		Beta Caseina A2A2

► **GESTIONALE**

Cellule Somatiche	97	Facilità Parto	112
Longevità	112	Parto figlie	108
Fertilità figlie	97	Mungibilità	104

3,85% -3,65 - 4,09% - 4,11% - 3,73% - 3,71%
è la sequenza del tenore in proteine delle vacche dietro a questo torello, punteggiate VG e EX.

Esclusivo per combinazione di latte e alte percentuali, outcross, K BB, A2A2 e facilissimo al parto. Esclusivo perché è rosso e polled!



IT098990790444 - TL TM TV TY PC R - 423



Del Santo Inseme Wally Red P

► **MORFOLOGIA (75% ATT.)**

Tipo **+0,91** ICM **+1,21** IAP **+1,61**

Statura						0,03
Forza-Vigore						-0,21
Profondità						-0,28
Angolosità						1,00
Groppa angolo						-1,06
Groppa larghezza						0,30
Conformazione						0,24
Locomozione						2,43
Arti di lato						0,75
Arti dietro						2,11
Piede angolo						0,08
Attacco anteriore						1,93
Attacco post. altezza						1,56
Attacco post. larghezza						1,28
Legamento						0,04
Profondità mammella						1,37
Pos. capezzoli anteriori						-0,31
Pos. capezzoli posteriori						-0,72
Capezzoli dimensione						-0,90



Tori provati

I tori provati sono tutti quei riproduttori di cui sono state misurate le effettive **performances produttive, riproduttive e morfo-funzionali** di almeno 30 figlie a 120 gg di lattazione distribuite in almeno 30 diversi allevamenti.

Hanno un'attendibilità minima dell'80%.



I tori di cui è possibile vedere **come sono** e **come si comportano le figlie**.



Hanno **maggiore accuratezza** ed il loro **valore genetico è più stabile**.



Utilizzare tori provati **dà più sicurezza** ma riduce la velocità di miglioramento genetico.

TORI PROVATI INSEME

NOME	Padre	Madre	gPFT	IES €	ICS-PR €	Kg Lt	% Grs	Kg Grs	% Pr	Kg Pr	Cell	Long	Fert	Fac. Parto	Tipo	lcm	A & P
NEUTRON	CHARLEY	POWERBALL P	4220	944	1143	2346	-0,44	36	0,06	88	106	109	104	106	1,21	1,64	1,19
SPRITE	AFTERBURNER	SPEAKER	4181	894	806	186	0,63	76	0,42	52	112	107	106	98	1,02	1,12	2,76
MARZEMINO	SOUND SYSTEM	KINGBOY	4145	813	772	1360	0,21	78	0,08	55	105	108	107	103	1,94	2,38	1,19
MUNARI	HOTLINE	DOZER	4136	709	480	997	0,35	78	0,24	62	106	104	100	102	2,37	3,10	3,70
BRAMANTE	SOUND SYSTEM	HOTROD	4087	725	695	1170	0,23	72	0,17	60	107	107	101	106	2,29	2,64	1,85
IMPERO	HOTROD	NUMERO UNO	4070	732	780	1016	0,11	52	0,17	53	111	106	106	95	1,67	1,73	2,42
GIORDANO	PERSEUS	RODANAS	4067	748	676	858	0,43	83	0,21	54	108	109	102	99	1,66	1,77	1,12
VARYS	VANHALEN	DOORMAN	4061	751	603	749	0,32	65	0,31	60	103	106	103	103	1,83	2,12	2,77
LIVER	SUPERHERO	MISSOURI	4051	995	1034	1835	-0,17	49	0,01	64	109	113	107	108	0,31	1,46	-0,19
CROCKETT	HOTROD	JUDO	4046	742	529	933	0,46	89	0,12	46	105	108	106	99	1,49	2,59	1,27
SOUND SYSTEM	SILVER	SUPERSIRE	4046	811	598	1892	0,26	103	0,08	75	100	107	101	97	2,09	1,92	1,18
SHARPE	ALTA1STCLASS	EPIC	4007	838	537	2496	-0,16	77	-0,10	73	102	112	99	103	1,70	3,04	2,12
RAVASIO	SHARPE	SILVER	3967	727	595	1484	0,08	66	-0,01	49	107	111	101	99	2,18	3,17	2,67
ZAVAROV	BATTLECRY	MERIDIAN	3950	711	664	1506	-0,17	40	0,06	60	105	108	104	104	1,20	2,62	1,02
NIVEN	SOUND SYSTEM	OCTAVIAN	3945	615	320	2016	0,15	96	0,03	71	99	103	100	100	2,15	3,01	0,47
MONTEVERDI	HOTROD	MCCUTCHEN	3913	714	550	2176	-0,31	46	-0,04	70	101	108	102	100	2,18	2,18	2,51
HIGGINS	VANHALEN	SUPERSIRE	3907	799	569	1383	0,42	99	0,20	69	103	107	100	109	0,95	1,12	0,95
NEWTON	LOUXOR	MOGUL	3883	785	709	1583	-0,28	30	0,05	59	102	110	104	107	1,48	2,92	1,45
FALETTI	PERSEUS	MARDI GRAS	3858	877	765	927	0,08	47	0,15	50	98	112	108	111	1,12	1,77	0,85
ROBY	CHARLEY	SILVER	3858	981	1016	765	0,36	72	0,16	43	112	114	106	105	0,48	0,42	1,66
BARBERA	GATEDANCER	RUBICON	3846	652	539	1405	0,04	59	0,06	53	102	107	105	102	1,59	2,47	0,53
LETISSIER	MISSOURI	GALAXY	3838	762	762	2106	-0,15	63	-0,01	71	108	108	99	96	0,96	1,33	1,35
DE GUZMAN	BATTLECRY	GALAXY	3825	619	559	1145	0,19	67	0,19	60	108	103	100	98	1,11	1,15	1,98
MONZON	HOTROD	MCCUTCHEN	3817	672	450	1486	0,08	69	0,11	64	101	108	100	105	1,68	1,68	1,75
LAFAYETTE	PULSAR	SUPERSIRE	3805	793	599	617	0,32	61	0,24	48	104	108	110	99	0,25	0,33	-0,71
EFFENBERG	HOTROD	KRUNCH	3804	688	451	458	0,25	47	0,28	47	102	109	104	102	2,19	1,89	2,26
DA SILVA	POWERBALL P	SUPERSIRE	3801	751	717	1099	0,03	47	0,25	66	104	107	104	104	0,15	1,67	-2,61
WALSH	BATTLECRY	MCCUTCHEN	3793	718	757	438	0,37	58	0,16	32	116	108	107	99	0,85	0,95	2,10
INDUNA	BALISTO	O-COSMOPOLITAN	3791	693	440	276	0,60	78	0,42	57	105	106	99	97	1,60	1,13	0,79
CALLAGHAN	DEMAN	MAN-OMAN	3787	586	422	-245	0,44	40	0,38	33	106	104	109	95	1,17	2,07	1,51
MANTEGNA	PERSEUS	MCCUTCHEN	3773	813	911	769	0,21	54	0,13	42	110	111	107	99	0,65	0,70	-0,03
GALAHAD	BATTLECRY	AGENCY	3770	753	538	260	0,43	58	0,26	38	111	112	102	99	0,63	1,56	2,31
LIGHTMAN	CHARLEY	SILVER	3762	780	810	711	0,14	42	0,06	30	109	112	111	107	1,28	1,28	-0,36
JAUME	PENMANSHIP	BALISTO	3753	756	506	910	0,26	66	0,27	62	100	106	103	106	0,77	0,42	1,38
OTAMENDI	SILVER	JIVES	3720	722	573	1116	0,30	79	0,12	52	110	108	98	97	1,27	1,52	1,40
HOSKINS	SPEAKER	NUMERO UNO	3711	657	498	915	0,11	48	0,13	45	106	107	104	94	1,09	1,40	1,80
MONFORT	RODANAS	SUPERSIRE	3710	686	722	472	0,43	65	0,25	44	113	108	101	108	1,05	1,31	0,05
AFFLECK	CHARLEY	MONTEREY	3696	745	501	1109	0,10	55	0,19	59	104	109	99	102	1,20	1,39	2,28
ENTERPRISE	PENMANSHIP	BALISTO	3692	848	918	134	0,18	25	0,26	34	110	112	109	107	0,21	0,80	1,47
SAVERIO	CHARLEY	SILVER	3684	782	595	1326	0,15	67	0,07	54	105	112	100	109	1,15	1,91	0,98
TANDIL	BATTLECRY	PREDESTINE	3680	664	486	-96	0,72	74	0,26	25	110	109	107	98	0,82	0,85	1,69
RODANAS	DOORMAN	SNOWMAN	3676	583	458	385	0,50	71	0,20	36	112	106	100	101	1,66	2,06	1,81
LANNISTER	EAGLE	JUDO	3669	680	803	474	-0,02	19	0,08	26	111	107	111	106	1,47	1,76	1,59
VANHALEN	MONTROSS	MCCUTCHEN	3665	693	541	1263	0,11	61	0,07	51	104	109	100	103	1,59	2,10	2,20
JENSON	BALISTO	EPIC	3649	644	395	1385	0,02	55	0,25	76	100	102	98	111	0,70	1,04	1,73
BACCARAT	SUPERSTAR	RUBICON	3645	697	643	1053	-0,01	40	0,08	45	105	113	102	100	1,41	1,49	0,83
ANTANI	BRASILEIRO	LOCHINVAR	3634	626	295	676	0,53	86	0,23	50	94	105	104	107	1,15	0,86	1,56
MOONWALK	HOTROD	MCCUTCHEN	3615	618	504	1316	-0,17	32	0,03	48	100	107	105	105	1,68	1,74	2,31
MALTESE	EAGLE	CHAPEAU	3598	631	539	1339	0,21	76	-0,09	36	110	109	100	107	2,23	1,53	2,22
PEMBROCKE	SILVER	SUPERSIRE	3587	663	520	1011	-0,01	38	0,02	38	106	110	105	100	0,89	2,61	0,36

GO-FARM

BRAMANTE

SOUND SYSTEM

Silver x Supersire

HOTROD

Go-Farm-Bank

MCCUTCHEN

Go-Farm Brashine
EX91

GPFT +4087

IES 725€

ICS-PR 695€

► PRODUZIONE basato su 514 figlie in 182 allevamenti (96% ATT)

Latte	% Grasso	Kg Grasso	% Proteina	Kg Proteina
+1170kg	+0,23	+72	+0,17	+60
K Caseina AE	Beta Lattoglobulina AA	Beta Caseina A1A2		

► GESTIONALE

Cellule Somatiche	107	Facilità Parto	106
Longevità	107	Parto figlie	115
Fertilità figlie	101	Mungibilità	109

La grande O-Man Biffy VG86 attraverso molteplici generazioni VG e EX ha prodotto un figlio di Sound System di cui aspettavamo con ansia di vedere le figlie in latte.

Ampie e larghe, con ottimi arti, sono soggetti che si distinguono per la forza degli attacchi della mammella.

89% delle figlie punteggiate in prima lattazione ha ricevuto la qualifica di Buono + o MB.



IT019991671675 - TL TV TY - 243

 IL SEME SESSATO Made in Italy
FOEMINA
 Sexed **ULTRA 4M**


Casa Bianca Bramante ODILE MB85

► MORFOLOGIA basato su 217 figlie in 94 allevamenti (92% ATT)

 Tipo **+2,29** ICM **+2,64** IAP **+1,85**

Statura					3,03
Forza-Vigore					1,12
Profondità					1,14
Angolosità					2,25
Groppa angolo					1,40
Groppa larghezza					2,29
Conformazione					3,42
Locomozione					1,76
Arti di lato					0,29
Arti dietro					1,47
Piede angolo					3,28
Attacco anteriore					3,46
Attacco post. altezza					2,81
Attacco post. larghezza					1,32
Legamento					2,50
Profondità mammella					3,27
Pos. capezzoli anteriori					2,24
Pos. capezzoli posteriori					2,53
Capezzoli dimensione					-1,32

-1 -0,5 0 +0,5 +1 +1,5 +2

AGRIGEN
INSEME

CROCKETT

HOTROD

Jerod x Iota

JUDO

Idevra Royal Celeste

BEACON

Idevra Royal Beacon
CIC MB86

GPFT +4046

IES 742€

ICS-PR 529€

► PRODUZIONE basato su 310 figlie in 133 allevamenti (96% ATT)

Latte	% Grasso	Kg Grasso	% Proteina	Kg Proteina
+933kg	+0,46	+89	+0,12	+46
K Caseina AA	Beta Lattoglobulina AA	Beta Caseina A2A2		

► GESTIONALE

Cellule Somatiche	105	Facilità Parto	99
Longevità	108	Parto figlie	102
Fertilità figlie	106	Mungibilità	107

Royal Idevra Ramos Chiara, progenitrice di Crockett, ha sviluppato un'importante famiglia in Italia, ricca di discendenti dalle grandi qualità dal punto di vista delle caratteristiche della salute.

Grande miglioratore delle percentuali, trasmette morfologia funzionale eccelsa e Betacaseina A2A2.



IT034990894741 - TL TV TY - 432561



Royal Idevra Celeste GP84 - Madre di Crockett

► MORFOLOGIA basato su 155 figlie in 79 allevamenti (91% ATT)

 Tipo **+1,49** ICM **+2,59** IAP **+1,27**

Statura					2,08
Forza-Vigore					1,39
Profondità					1,12
Angolosità					-0,08
Groppa angolo					0,72
Groppa larghezza					0,99
Conformazione					1,54
Locomozione					0,49
Arti di lato					-1,64
Arti dietro					2,08
Piede angolo					1,93
Attacco anteriore					3,27
Attacco post. altezza					1,83
Attacco post. larghezza					-0,07
Legamento					0,76
Profondità mammella					3,07
Pos. capezzoli anteriori					0,83
Pos. capezzoli posteriori					-0,53
Capezzoli dimensione					0,28

-1 -0,5 0 +0,5 +1 +1,5 +2

IDEVRA
ROYAL

GIORDANO

IT019991621646 - TL TV TY - 135


FOEMINA
Sexed**ULTRA 4M**
PERSEUS

Penmanship x Doorman

RODANASIdevra Royal Grinta
MB88**AGENCY**

Gal-Farm Goga

GPFT +4067**IES 748€****ICS-PR 676€****► PRODUZIONE** basato su **338** figlie in **140** allevamenti (**93% ATT**)

Latte	% Grasso	Kg Grasso	% Proteina	Kg Proteina
+858kg	+0,43	+83	+0,21	+54
K Caseina AB		Beta Lattoglobulina AA		Beta Caseina A1A2

► GESTIONALE

Cellule Somatiche	108	Facilità Parto	99
Longevità	109	Parto figlie	105
Fertilità figlie	102	Mungibilità	102

Le prime figlie in latte di questo famoso riproduttore, sembra che percorrano la strada indicata dalla genomica: animali larghi e forti, con elevate percentuali che hanno nella sanità della mammella un grande cavallo di battaglia. Gli arti sono molto ben impostati e le groppe molto larghe. Giordano ha un elevatissimo dato sulla resistenza al caldo delle figlie. La sostanza prima di tutto!



Pessa Farm Giordano Comesa

► MORFOLOGIA basato su **114** figlie in **52** allevamenti (**88% ATT**)

Tipo	+1,66	ICM	+1,77	IAP	+1,12
------	--------------	-----	--------------	-----	--------------

Statura					2,00
Forza-Vigore					1,33
Profondità					1,67
Angolosità					2,13
Groppa angolo					-1,63
Groppa larghezza					2,66
Conformazione					2,67
Locomozione					0,91
Arti di lato					0,69
Arti dietro					0,84
Piede angolo					3,21
Attacco anteriore					1,96
Attacco post. altezza					2,32
Attacco post. larghezza					2,33
Legamento					3,01
Profondità mammella					2,03
Pos. capezzoli anteriori					2,11
Pos. capezzoli posteriori					2,87
Capezzoli dimensione					-1,03

-1 -0,5 0 +0,5 +1 +1,5 +2

PESS FARM
PERSEUS

FALETTI

IT004991763908 - TL TV TY - 243


FOEMINA
Sexed**ULTRA 4M**
PERSEUS

Penmanship x Doorman

MARDI GRASPess Farm Mardi Gras
Umina EX90**EUDON**Pess Farm Eudon
Spagnola B+84**GPFT +3858****IES 877€****ICS-PR 765€****► MORFOLOGIA** basato su **144** figlie in **59** allevamenti (**87% ATT**)

Latte	% Grasso	Kg Grasso	% Proteina	Kg Proteina
+927kg	+0,08	+47	+0,15	+50
K Caseina AB		Beta Lattoglobulina AA		Beta Caseina A2A2

► GESTIONALE

Cellule Somatiche	98	Facilità Parto	111
Longevità	112	Parto figlie	118
Fertilità figlie	108	Mungibilità	107

Ne stiamo vedendo parecchie nelle stalle Italiane e tutte ci danno una unica impressione: futuro! Faletti ha una costanza unica nel trasmettere statura media, grande equilibrio generale, BCS ideale, ottime mammelle con capezzoli posteriori collocati perfettamente. Sono soggetti che dureranno tanto nelle stalle. Parti molto facili e seme con elevata fertilità lo impreziosiscono ulteriormente.



Pess Farm Faletti Dalia

► MORFOLOGIA basato su **31** figlie in **15** allevamenti (**81% ATT**)

Tipo	+1,12	ICM	+1,77	IAP	+0,85
------	--------------	-----	--------------	-----	--------------

Statura					0,24
Forza-Vigore					-0,20
Profondità					-0,66
Angolosità					0,26
Groppa angolo					0,16
Groppa larghezza					-0,09
Conformazione					0,39
Locomozione					0,84
Arti di lato					-1,79
Arti dietro					-0,26
Piede angolo					2,46
Attacco anteriore					2,70
Attacco post. altezza					1,24
Attacco post. larghezza					0,43
Legamento					1,81
Profondità mammella					1,89
Pos. capezzoli anteriori					2,11
Pos. capezzoli posteriori					-0,05
Capezzoli dimensione					-1,43

-1 -0,5 0 +0,5 +1 +1,5 +2

BALLOTTINO

HIGGINS

IT019991587216 - ET TY TV TL - 234



Ballottino Farm Supersire Carmen

VANHALEN**SUPERSIRE****MILLION**

Montross x Mccutchen

x Ballottino Farm Carmen

x Ballottino Farm Fiera B+83

GPFT +3907**IES 799€****ICS-PR 569€****► PRODUZIONE** basato su 107 figlie in 53 allevamenti (88% ATT)

Latte	% Grasso	Kg Grasso	% Proteina	Kg Proteina
+1383kg	+0,42	+99	+0,20	+69
K Caseina AB		Beta Lattoglobulina AA		Beta Caseina A2A2

► GESTIONALE

Cellule Somatiche	103	Facilità Parto	109
Longevità	107	Parto figlie	108
Fertilità figlie	100	Mungibilità	106

Miglioratore a tutto tondo, non ha punti deboli questo valido figlio di VANHALEN. Latte e titoli con una morfologia solidissima, statura ideale e belle groppe. Mammelle perfette per la mungitura automatizzata (108 IMA). Elevata velocità di mungitura. Toro con parto molto facile.
K Caseina AB e Beta caseina A2A2!

**► MORFOLOGIA** basato su 48 figlie in 23 allevamenti (83% ATT)

Tipo	+0,95	ICM	+1,12	IAP	+0,95
------	--------------	-----	--------------	-----	--------------

Statura					1,02
Forza-Vigore					0,17
Profondità					0,37
Angolosità					1,72
Groppa angolo					0,32
Groppa larghezza					0,68
Conformazione					1,02
Locomozione					1,09
Arti di lato					-0,23
Arti dietro					0,98
Piede angolo					0,56
Attacco anteriore					1,21
Attacco post. altezza					1,52
Attacco post. larghezza					2,03
Legamento					0,72
Profondità mammella					0,84
Pos. capezzoli anteriori					-0,08
Pos. capezzoli posteriori					-0,04
Capezzoli dimensione					0,12

-1 -0,5 0 +0,5 +1 +1,5 +2

HEUER
BALISTO**JENSON**

DE000356761336 - TL TV TY - 423651

FOEMINA
 Sexed **ULTRA**


Gal-Farm Jenson Banca GP84 Soc. Agr. Galli Fabrizio e Marco S.S. (CR)

BALISTO**EPIC****BRONCO**

Bookem x Watson

x Weh Jen 33 MB86

x Weh Jannett 87 MB85

GPFT +3649**IES 644€****ICS-PR 395€****► PRODUZIONE** basato su 517 figlie in 222 allevamenti (96% ATT)

Latte	% Grasso	Kg Grasso	% Proteina	Kg Proteina
+1385kg	+0,02	+55	+0,25	+76
K Caseina AB		Beta Lattoglobulina AB		Beta Caseina A2A2

► GESTIONALE

Cellule Somatiche	100	Facilità Parto	111
Longevità	102	Parto figlie	111
Fertilità figlie	98	Mungibilità	106

La solidità della famiglia Janett, una delle migliori in Europa, la morfologia di Epic e la concretezza di Balisto. Elevate produzioni e proteina da un toro con molte figlie controllate. Jenson è quindi un prodotto altamente affidabile e convincente con arti funzionali e mammelle da robot. Facile al parto e Betacaseina A2A2.

**► MORFOLOGIA** basato su 182 figlie in 88 allevamenti (92% ATT)

Tipo	+0,70	ICM	+1,04	IAP	+1,73
------	--------------	-----	--------------	-----	--------------

Statura					0,43
Forza-Vigore					0,20
Profondità					0,13
Angolosità					0,97
Groppa angolo					-3,25
Groppa larghezza					0,81
Conformazione					0,70
Locomozione					1,64
Arti di lato					0,26
Arti dietro					2,14
Piede angolo					1,96
Attacco anteriore					0,94
Attacco post. altezza					1,73
Attacco post. larghezza					0,86
Legamento					0,73
Profondità mammella					0,43
Pos. capezzoli anteriori					0,32
Pos. capezzoli posteriori					-0,17
Capezzoli dimensione					1,09

-1 -0,5 0 +0,5 +1 +1,5 +2

PRISMAGEN

LIVER

DE000360385506 - TL TV TY - 234

 IL SEME SESSATO *Made in Italy*
FOEMINA
 Sexed **ULTRA**


Gasperi Liver

SUPERHERO x **MISSOURI** x **NUMERO UNO**
 Supershot x Numero Uno x Pg Ladylike MB86 x Hlm Lane MB85

GPFT +4051

IES 995€

ICS-PR 1034€

PRODUZIONE basato su 703 figlie in 209 allevamenti (97% ATT)

Latte	% Grasso	Kg Grasso	% Proteina	Kg Proteina
+1835kg	-0,17	49	+0,01	+64
K Caseina BB		Beta Lattoglobulina AB		Beta Caseina A2A2

GESTIONALE

Cellule Somatiche	109	Facilità Parto	108
Longevità	113	Parto figlie	105
Fertilità figlie	107	Mungibilità	107

Lila Z, progenitrice di Liver, è una delle vacche più conosciute a livello mondiale sia sul ring, sia per la capacità di trasmissione nella progenie.

Grande miglioratore della produzione,

con caratteristiche della salute di notevole impatto:

mammelle estremamente sane con bassa incidenza di mastiti.

Estrema fertilità delle figlie.

Liver fa parte di quella importante cerchia ristretta di tori BB A2A2!


MORFOLOGIA basato su 322 figlie in 104 allevamenti (94% ATT)

 Tipo **+0,31** ICM **+1,46** IAP **-0,19**

Statura					-0,22
Forza-Vigore					-0,52
Profondità					-0,98
Angolosità					0,04
Groppa angolo					-2,84
Groppa larghezza					0,47
Conformazione					0,13
Locomozione					1,09
Arti di lato					1,64
Arti dietro					-0,33
Piede angolo					-0,87
Attacco anteriore					2,55
Attacco post. altezza					0,65
Attacco post. larghezza					-1,03
Legamento					0,44
Profondità mammella					1,97
Pos. capezzoli anteriori					-0,47
Pos. capezzoli posteriori					0,06
Capezzoli dimensione					0,06

-1 -0,5 0 +0,5 +1 +1,5 +2

GARIONI
SOUND

MARZEMINO

IT019991673056 - TL TV TY - 231

 IL SEME SESSATO *Made in Italy*
FOEMINA
 Sexed **ULTRA**


Casa Bianca Marzemino NIKANORA B+82

SOUND SYSTEM x **KINGBOY** x **FREDDIE**
 Silver x Supersire x Garioni Royal KB Maelyn MB87 x Morningview Freddie Mimi EX90

GPFT +4145

IES 813€

ICS-PR 772€

PRODUZIONE basato su 303 figlie in 106 allevamenti (94% ATT)

Latte	% Grasso	Kg Grasso	% Proteina	Kg Proteina
+1360kg	+0,21	+78	+0,08	+55
K Caseina AB		Beta Lattoglobulina AA		Beta Caseina A1A2

GESTIONALE

Cellule Somatiche	105	Facilità Parto	103
Longevità	108	Parto figlie	108
Fertilità figlie	107	Mungibilità	107

10 generazioni EX o VG per questo figlio di System che, passando da due figlie EX di Freddie e Shottle si arriva direttamente alla Crockett Acres Durham Mae VG87.

Buone le produzioni quali/quantitative, morfologia raffinata con buona forza, ottima groppa, e una mammella specialista per la mungitura robotizzata che si svuota molto in fretta.


MORFOLOGIA basato su 103 figlie in 45 allevamenti (88% ATT)

 Tipo **+1,94** ICM **+2,38** IAP **+1,19**

Statura					2,10
Forza-Vigore					1,43
Profondità					1,59
Angolosità					2,16
Groppa angolo					-0,38
Groppa larghezza					2,76
Conformazione					3,25
Locomozione					1,71
Arti di lato					1,36
Arti dietro					1,60
Piede angolo					1,37
Attacco anteriore					2,62
Attacco post. altezza					3,22
Attacco post. larghezza					2,60
Legamento					2,87
Profondità mammella					2,09
Pos. capezzoli anteriori					2,51
Pos. capezzoli posteriori					2,14
Capezzoli dimensione					0,45

-1 -0,5 0 +0,5 +1 +1,5 +2

GANDY
INSEME

MONZON

IT020991130892 - TL TV TY - 324165

HOTROD

Jerod x Iota

MCCUTCHEN

Gandy Ludmilla B+83

PLANETGandy Planet
Lady Gaga B+81

GPFT +3817

IES 672€

ICS-PR 450€

► **PRODUZIONE** basato su 185 figlie in 44 allevamenti (95% ATT)

Latte	% Grasso	Kg Grasso	% Proteina	Kg Proteina
+1486kg	+0,08	+69	+0,11	+64
K Caseina AA		Beta Lattoglobulina BB	Beta Caseina A2A2	

► **GESTIONALE**

Cellule Somatiche	101	Facilità Parto	105
Longevità	108	Parto figlie	109
Fertilità figlie	100	Mungibilità	103

La stirpe dei fratelli pieni figli della Gandy Ludmilla ha un ulteriore protagonista! Tanto latte con percentuali positive, le sue figlie sono soggetti larghi e forti, con ottime groppe, arti molto ben impostati e mammelle con forti attacchi e capezzoli ideali. Ottima velocità di mungitura, ha parto medio/facile e trasmette la Betacaseina A2A2.



Gruppo Monzon Grugni

► **MORFOLOGIA** basato su 131 figlie in 35 allevamenti (90% ATT)Tipo **+1,68** ICM **+1,68** IAP **+1,75**

Statura					3,10
Forza-Vigore					2,16
Profondità					1,82
Angolosità					1,55
Groppa angolo					-0,16
Groppa larghezza					1,83
Conformazione					3,13
Locomozione					0,96
Arti di lato					-0,39
Arti dietro					2,86
Piede angolo					1,94
Attacco anteriore					1,85
Attacco post. altezza					1,87
Attacco post. larghezza					2,09
Legamento					2,08
Profondità mammella					2,25
Pos. capezzoli anteriori					1,53
Pos. capezzoli posteriori					2,06
Capezzoli dimensione					-0,88

-1 -0,5 0 +0,5 +1 +1,5 +2

R DG

NEUTRON

NL000715951660 - TL TV TY - 231465

FOEMINA
Sexed **ULTRA****CHARLEY**

Supershot x Mogul

POWERBALL

R DG Noa

NUMERO UNOTir-An N.U.Nyala
MB86

GPFT +4220

IES 944€

ICS-PR 1143€

► **PRODUZIONE** basato su 2078 figlie in 581 allevamenti (99% ATT)

Latte	% Grasso	Kg Grasso	% Proteina	Kg Proteina
+2346kg	-0,44	+36	+0,06	+88
K Caseina BB		Beta Lattoglobulina AA	Beta Caseina A2A2	

► **GESTIONALE**

Cellule Somatiche	106	Facilità Parto	106
Longevità	109	Parto figlie	116
Fertilità figlie	104	Mungibilità	106

La famiglia Neblina è una prestigiosa costruttrice di talenti Holstein e Neutron ne è una delle prove più importanti. 85% delle figlie punteggiate in prima lattazione ha ricevuto la qualifica di Buono + o MB. Ottime groppe, buoni arti e mammelle ideali per la mungitura a robot. Sono vacche sane e fertili. K Caseina BB e Betacaseina A2A2 e alta fertilità...che volere di più?
1° Toro Provato per kg PR in Italia
3° Toro Provato per kg latte in Italia



Krisma Neutron Laurie V687

► **MORFOLOGIA** basato su 954 figlie in 307 allevamenti (97% ATT)Tipo **+1,21** ICM **+1,64** IAP **+1,19**

Statura					2,36
Forza-Vigore					0,34
Profondità					0,06
Angolosità					0,89
Groppa angolo					-0,26
Groppa larghezza					2,07
Conformazione					2,29
Locomozione					1,99
Arti di lato					1,01
Arti dietro					1,03
Piede angolo					0,99
Attacco anteriore					2,18
Attacco post. altezza					1,78
Attacco post. larghezza					0,45
Legamento					2,39
Profondità mammella					1,96
Pos. capezzoli anteriori					2,15
Pos. capezzoli posteriori					2,38
Capezzoli dimensione					-0,28

-1 -0,5 0 +0,5 +1 +1,5 +2

GO-FARM

MUNARI

IT019991671551 - TL TV TY - 234

HOTLINE

Hotrod x Mogul

DOZERGo-Farm Mestalla
EX90**SNOWMASTER**

Marci 7716 MB87

GPFT +4136**IES 709€****ICS-PR 480€**► **PRODUZIONE** basato su 417 figlie in 127 allevamenti (95% ATT)

Latte	% Grasso	Kg Grasso	% Proteina	Kg Proteina
+997kg	+0,35	+78	+0,24	+62
K Caseina AA		Beta Lattoglobulina AB		Beta Caseina A1A2

► **GESTIONALE**

Cellule Somatiche	106	Facilità Parto	102
Longevità	104	Parto figlie	102
Fertilità figlie	100	Mungibilità	105

Le mammelle di Hotline e la solidità di Dozer, su di una delle famiglie europee che più hanno lasciato il segno presso la Go-Farm, quella della Snowmaster Marci VG87.

Specialista dei titoli e costruttore di vere "vacche da stalla", con statura media arti e piedi ideali e mammelle fatte molto bene: fortissime negli attacchi e molto veloci a svuotarsi.

3° Toro Provato per IAP in Italia.

TOP 5 Provati per ICM in Italia.



Go-Farm Munari

► **MORFOLOGIA** basato su 177 figlie in 57 allevamenti (91% ATT)

Tipo	+2,37	ICM	+3,10	IAP	+3,70
------	--------------	-----	--------------	-----	--------------

Statura					1,32
Forza-Vigore					1,22
Profondità					1,10
Angolosità					1,06
Groppa angolo					-1,15
Groppa larghezza					1,06
Conformazione					1,80
Locomozione					3,19
Arti di lato					-2,05
Arti dietro					5,39
Piede angolo					2,92
Attacco anteriore					3,88
Attacco post. altezza					4,24
Attacco post. larghezza					3,80
Legamento					2,05
Profondità mammella					2,68
Pos. capezzoli anteriori					1,73
Pos. capezzoli posteriori					1,25
Capezzoli dimensione					-2,22

-1 -0,5 0 +0,5 +1 +1,5 +2

ZANI
SOUND SYSTEM**NIVEN**

IT017991891820 - TL TV TY - 234

FOEMINA
Sexed **ULTRA**
SOUND SYSTEM

Silver x Supersire

OCTAVIANZani Octavian Noemy
MB88**MASSEY**Zani Massey Cecilia
EX91**GPFT +3945****IES 615€****ICS-PR 320€**► **PRODUZIONE** basato su 317 figlie in 134 allevamenti (93% ATT)

Latte	% Grasso	Kg Grasso	% Proteina	Kg Proteina
+2016kg	+0,15	+96	+0,03	+71
K Caseina BB		Beta Lattoglobulina AB		Beta Caseina A1A2

► **GESTIONALE**

Cellule Somatiche	99	Facilità Parto	100
Longevità	103	Parto figlie	100
Fertilità figlie	100	Mungibilità	108

Fratello pieno della madre di Stradivari, quindi fa parte di quella immensa fucina di talenti che questa super famiglia sta sfornando periodicamente. Alto a latte con buone percentuali, notevole miglioratore della forza, dà vacche larghe e ampie.



Zani Sound System Niven

► **MORFOLOGIA** basato su 99 figlie in 46 allevamenti (88% ATT)

Tipo	+2,15	ICM	+3,01	IAP	+0,47
------	--------------	-----	--------------	-----	--------------

Statura					2,66
Forza-Vigore					1,81
Profondità					2,21
Angolosità					3,41
Groppa angolo					-0,83
Groppa larghezza					2,30
Conformazione					3,10
Locomozione					1,33
Arti di lato					2,28
Arti dietro					0,50
Piede angolo					1,49
Attacco anteriore					2,79
Attacco post. altezza					4,43
Attacco post. larghezza					2,92
Legamento					2,56
Profondità mammella					2,05
Pos. capezzoli anteriori					0,70
Pos. capezzoli posteriori					1,72
Capezzoli dimensione					1,37

-1 -0,5 0 +0,5 +1 +1,5 +2



FANTASY
ALLMEI

SHARPE

1STCLASS

EPIC

HAYDEN

Numero Uno x Dorcy

Sepia MB85

Sabrin 192 MB85

GPFT +4007

IES 838€

ICS-PR 537€

► **PRODUZIONE** basato su 2532 figlie in 637 allevamenti (99% ATT)

Latte	% Grasso	Kg Grasso	% Proteina	Kg Proteina
+2496kg	-0,16	+77	-0,10	+73
K Caseina BE		Beta Lattoglobulina AA		Beta Caseina A1A2

► **GESTIONALE**

Cellule Somatiche	102	Facilità Parto	103
Longevità	112	Parto figlie	99
Fertilità figlie	99	Mungibilità	108

Uno dei migliori figli di 1st Class al mondo, ampiamente il migliore dal punto di vista produttivo, direttamente dalla famiglia Elton Steph! Estreme produzioni con un dato a mammella con un dato ICM superiore a 3,00 è qualcosa di difficilmente eguagliabile.

Consigliato per chi vuole avere vacche in stalla con statura media, ottima ossatura, ideale locomozione, groppe ben inclinate e mammelle bellissime, giuste per il robot di mungitura.

2° Toro Provato per kg latte in Italia.



IT001990871408 - TL TV TY - 234156

 IL SEME SESSATO *Made in Italy*
FOEMINA
 Sexed **ULTRA**


Sharpe Drama EX91

► **MORFOLOGIA** basato su 1787 figlie in 499 allevamenti (98% ATT)
 Tipo **+1,70** ICM **+3,04** IAP **+2,12**

Statura					0,93
Forza-Vigore					-0,55
Profondità					-0,49
Angolosità					0,85
Groppa angolo					> 2,37
Groppa larghezza					0,10
Conformazione					1,26
Locomozione					> 2,92
Arti di lato					1,31
Arti dietro					> 2,79
Piede angolo					1,11
Attacco anteriore					> 3,34
Attacco post. altezza					> 3,52
Attacco post. larghezza					0,69
Legamento					> 2,54
Profondità mammella					> 2,88
Pos. capezzoli anteriori					1,33
Pos. capezzoli posteriori					1,58
Capezzoli dimensione					-0,55

-1 -0,5 0 +0,5 +1 +1,5 +2

MIRABELL

SOUND SYSTEM

SILVER

SUPERSIRE

SHOTTLE

Mogul x Snowman

Mirabell Ssire Shana
MB87

Mirabell Nizza EX90

GPFT +4046

IES 811€

ICS-PR 598€

► **PRODUZIONE** basato su 6046 figlie in 1201 allevamenti (99% ATT)

Latte	% Grasso	Kg Grasso	% Proteina	Kg Proteina
+1892kg	+0,26	+103	+0,08	+75
K Caseina BE		Beta Lattoglobulina AA		Beta Caseina A1A1

► **GESTIONALE**

Cellule Somatiche	100	Facilità Parto	97
Longevità	107	Parto figlie	109
Fertilità figlie	101	Mungibilità	115

Il lavoro di decenni di selezione genetica presso l'azienda Marzocchi di Brescia ha portato a costruire una delle famiglie Holstein più importanti al mondo, un qualcosa di veramente alternativo. Protagonista della scena internazionale holstein, difficilmente pareggiabile per potenza produttiva e qualitativa.



IT017991512628 - TL TM TV TY - 234156

 IL SEME SESSATO *Made in Italy*
FOEMINA
 Sexed **ULTRA**


Isoabella S.System Carolina V689

► **MORFOLOGIA** basato su 3936 figlie in 881 allevamenti (99% ATT)
 Tipo **+2,09** ICM **+1,92** IAP **+1,18**

Statura					> 2,62
Forza-Vigore					1,75
Profondità					> 2,13
Angolosità					> 3,96
Groppa angolo					-0,28
Groppa larghezza					> 2,74
Conformazione					> 3,55
Locomozione					> 2,95
Arti di lato					> 2,81
Arti dietro					1,07
Piede angolo					0,75
Attacco anteriore					1,74
Attacco post. altezza					> 3,56
Attacco post. larghezza					1,26
Legamento					1,88
Profondità mammella					1,37
Pos. capezzoli anteriori					1,64
Pos. capezzoli posteriori					2,00
Capezzoli dimensione					0,28

-1 -0,5 0 +0,5 +1 +1,5 +2

CORVINI
INSEME

RAVASIO

IT098990608731 - TL TV TY - 234

IL SEME SESSATO *Made in Italy*
FOEMINA
Sexed**ULTRA****SHARPE**

1stclass x Epic

SILVER

Corvini Sissi MB87

SUPERSIRE

Corvini Siria MB85

GPFT +3967

IES 727€

ICS-PR 595€

► **PRODUZIONE** basato su 301 figlie in 119 allevamenti (94% ATT)

Latte	% Grasso	Kg Grasso	% Proteina	Kg Proteina
+1484kg	+0,08	+66	-0,01	+49
K Caseina BB		Beta Lattoglobulina AB		Beta Caseina A1A2

► **GESTIONALE**

Cellule Somatiche	107	Facilità Parto	99
Longevità	111	Parto figlie	102
Fertilità figlie	101	Mungibilità	108

Degno erede del padre Sharpe, discende, tramite ottimi toro che hanno fatto la storia, da una grande famiglia sviluppata presso uno dei migliori allevamenti che fanno selezione in Italia, i Corvini di Lodi. Le Ravasio sono sicuramente le bovine che tutti noi vorremmo in stalla: produttive ma con una morfologia superiore, le mammelle sono da ammirare, fortissime negli attacchi e con capezzoli medi, molte le figlie già valutate VG.

TOP 5 Provato per ICM Italia

Aloia Ravasio USSY 222 MB86

► **MORFOLOGIA** basato su 149 figlie in 59 allevamenti (90% ATT)Tipo **+2,18** ICM **+3,17** IAP **+2,67**

Statura						2,39
Forza-Vigore						1,37
Profondità						0,58
Angolosità						0,62
Groppa angolo						0,59
Groppa larghezza						1,39
Conformazione						2,65
Locomozione						2,70
Arti di lato						-1,01
Arti dietro						2,71
Piede angolo						1,51
Attacco anteriore						4,06
Attacco post. altezza						3,41
Attacco post. larghezza						2,31
Legamento						3,00
Profondità mammella						3,18
Pos. capezzoli anteriori						2,14
Pos. capezzoli posteriori						2,20
Capezzoli dimensione						-0,85

-1 -0,5 0 +0,5 +1 +1,5 +2

DBF INSEME
VARYS

VARYS

IT016990653240 - TV TL - 234

VANHALEN

Montross x Mccutchen

DOORMAN

Jasmine VG88

WINDBROOKJKDel Bino Farm Jackie
Ann VG88

GPFT +4061

IES 751€

ICS-PR 603€

► **PRODUZIONE** basato su 77 figlie in 30 allevamenti (88% ATT)

Latte	% Grasso	Kg Grasso	% Proteina	Kg Proteina
+749kg	+0,32	+65	+0,31	+60
K Caseina BB		Beta Lattoglobulina AA		Beta Caseina A2A2

► **GESTIONALE**

Cellule Somatiche	103	Facilità Parto	103
Longevità	106	Parto figlie	104
Fertilità figlie	103	Mungibilità	102

Un figlio del grande VANHALEN che ha nella completezza dei suoi dati delle qualità indiscutibili. Specialista delle percentuali, trasmette soggetti forti e ampi, di giusta statura. Ottimi gli arti e la groppa. Le mammelle piacciono per gli attacchi ma soprattutto per la perfetta posizione dei capezzoli. Infatti, l'IMA è elevato. Buona facilità di parto, il toro è K Caseina BB e Beta caseina A2A2!



Vanessa Vanhalen Nava Verona

► **MORFOLOGIA** basato su 40 figlie in 19 allevamenti (82% ATT)Tipo **+1,83** ICM **+2,12** IAP **+2,77**

Statura						1,21
Forza-Vigore						1,22
Profondità						0,95
Angolosità						1,46
Groppa angolo						-0,55
Groppa larghezza						1,89
Conformazione						2,07
Locomozione						2,86
Arti di lato						-1,34
Arti dietro						2,81
Piede angolo						1,93
Attacco anteriore						2,74
Attacco post. altezza						2,01
Attacco post. larghezza						1,44
Legamento						0,52
Profondità mammella						2,28
Pos. capezzoli anteriori						1,04
Pos. capezzoli posteriori						-0,87
Capezzoli dimensione						-0,76

-1 -0,5 0 +0,5 +1 +1,5 +2

GARIONI
ROYAL

VANHALEN

IT019991363560 - TL TV TY - 324561

IL SEME SESSATO *Made in Italy*
FOEMINA
Sexed **ULTRA****MONTROSS**

Mogul x Bolton

MCCUTCHENSonray-Acres Mcthn
B+84**OBSERVER**Sonray-Acres Soc
Observ

GPFT +3665

IES 693€

ICS-PR 541€

► **PRODUZIONE** basato su 11146 figlie in 2000 allevamenti (99% ATT)

Latte	% Grasso	Kg Grasso	% Proteina	Kg Proteina
+1263kg	+0,11	+61	+0,07	+51
K Caseina AB		Beta Lattoglobulina AA		Beta Caseina A2A2

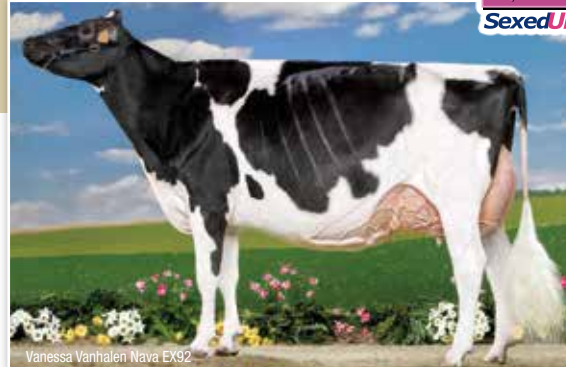
► **GESTIONALE**

Cellule Somatiche	104	Facilità Parto	103
Longevità	109	Parto figlie	114
Fertilità figlie	100	Mungibilità	106

Per parlare nel modo corretto di Vanhalen bisognerebbe sentire
il parere di centinaia e centinaia di allevatori entusiasti
che ne mungono le figlie.

E che lo hanno riutilizzato più e più volte.

Per anni il toro più usato in Italia, prima per la fertilità
del suo seme, successivamente per la bellezza delle vitelle
ed infine per la concretezza e la costanza delle sue figlie in latte.

► **MORFOLOGIA** basato su 7266 figlie in 1522 allevamenti (99% ATT)Tipo **+1,59** ICM **+2,10** IAP **+2,20**

Statura					1,01
Forza-Vigore					0,85
Profondità					0,66
Angolosità					1,31
Groppa angolo					-1,70
Groppa larghezza					1,47
Conformazione					1,17
Locomozione					2,23
Arti di lato					-1,79
Arti dietro					2,67
Piede angolo					1,50
Attacco anteriore					2,73
Attacco post. altezza					2,70
Attacco post. larghezza					1,05
Legamento					0,39
Profondità mammella					1,85
Pos. capezzoli anteriori					0,19
Pos. capezzoli posteriori					-1,41
Capezzoli dimensione					-1,53

Tori Genomici Extra Catalogo

Nome	Kcas	gPFT	Lt	% Grs	Grs	% Pr	Pr	Parto	Cell	Tipo	Icm	A & P
BELLAGIO	AA	3946	683	0,42	75	0,17	42	102	102	2,03	2,44	2,36
BERNINI	AA	4200	889	0,41	85	0,18	52	103	113	1,11	2,26	1,42
CAVOUR	BB	4229	817	0,14	49	0,18	50	106	109	0,77	1,76	0,65
CORNELIO	BB	4072	1425	0,03	58	0,13	61	108	112	0,85	1,26	-0,52
DADO	AB	4088	791	0,49	87	0,14	42	119	108	0,85	1,4	2,23
DANNUNZIO	BB	3930	692	0,27	56	0,19	44	97	102	1,87	2,73	0,15
DESICA	BB	4404	286	0,48	67	0,29	44	111	112	0,89	1,94	0,16
DOPPIO PP	AA	4054	347	-0,01	19	0,22	40	111	105	1,03	2,5	1,01
HABITUS	BE	3825	1544	0,16	76	0,12	67	108	102	1,85	2,4	0,92
LANDINI	AB	4362	1137	-0,04	40	0,14	58	110	111	2,1	2,83	2,56
MANFREDI	AB	4284	1811	-0,40	24	0,00	59	103	108	1,4	2,77	1,12
NUVOLARI RF	AB	4256	998	0,27	69	0,28	65	100	105	0,4	1,6	-0,37
PONCHIELLI	AB	4151	1127	-0,04	36	0,13	56	110	115	1,01	1,24	1,55
PUCCINI	AB	4084	1011	0,05	50	0,20	57	104	106	1,3	1,7	0,82
RAFFAELLO	BB	3796	683	0,28	54	0,19	41	98	107	2,28	2,67	3,73
ROSSINI	AA	4277	1066	0,17	55	0,30	70	108	109	1,94	2,82	0,37
SILLA	BE	4104	957	0,20	62	0,16	54	103	105	1,29	2,01	0,84
SCANSANO	BB	4090	1281	-0,17	26	0,14	59	103	105	0,7	1,59	1,22
SORRENTO	AB	3938	557	0,62	93	0,29	51	109	109	1,98	2,25	3,58
TRAIANO	BB	4060	1101	0,23	73	0,25	65	111	100	0,24	1,41	-0,33



TWEMLOWS OFFICER

UK 305928/401634

LIMOUSINE

PADRE
AMPERTAINE
COMMANDER

MADRE
TWEMLOWS
HUM

► CBI

FACILITA' AL PARTO	99
LUNGHEZZA GESTAZIONE	284
VIGORE DEL VITELLO	1,2
PESO AL PARTO	-0,2
QUALITA' DEL VITELLO	99
COLORE DEL MANTELLO	-



ELK 41 VAN DE PLASHOEVE

NATO IL 31/01/2015

AT3902300929

1° toro per incrocio in Ue

♂ AMADEO
HOF TER BOEKEN

♀ ELKE 30
VAN DE PLASHOEVE

FERMENT 9709
DES TIENNES

WITCH HOF
TER BOEKEN

UNICUS VAN
PHAENOCRYST

ELKE 16 VAN
PLASHOEVE

Lunghezza gestazione: ★ ★ ★ ★ ★
 Peso alla nascita: ★ ★ ★ ★ ★
 Facilità di parto: ★ ★ ★ ★ ★

BLU BELGA



AVOCAT DE TONGUE

NATO IL 15/05/2017

BE858773964

♂ HAZARD VD
PANNEMEERS

♀ PAMOISON
DE TOHOGNE

PANACHE DE
CENTFONTAINE

FLORA VD
PANNEMERS

LORD DE
TOHOGNE

ICONE
DE TOHOGNE

♂ BRASERO
DU MOLIGNA

♀ ADAJIO
DE BRAY

HARPON
DE L'ORGELOT

FUTURE
DE MAFFE

EMPIRE
D OCHAIN

HUMAINE
ET DE BRAY

Lunghezza gestazione: ★ ★ ★ ★ ★
 Peso alla nascita: ★ ★ ★ ★ ★
 Facilità di parto: ★ ★ ★ ★ ★

Lunghezza gestazione: ★ ★ ★ ★ ★
 Peso alla nascita: ★ ★ ★ ★ ★
 Facilità di parto: ★ ★ ★ ★ ★

BLU BELGA



BLACKHAUGH DIEGO

UK562121301689

PADRE
BLACKHAUGH
INGEMAR P390

MADRE
BLACKHAUGH
DYNA

NONNO
BLACKHAUGH
LORD HIGHTIME

► CBI

FACILITA' AL PARTO	99
LUNGHEZZA GESTAZIONE	281
VIGORE DEL VITELLO	1,06
PESO AL PARTO	-0,50
QUALITA' DEL VITELLO	90,7
COLORE DEL MANTELLO	-



MELVIEW GRAND TIMING

UK311688100285

PADRE
TOFTS TIME
ON N110

MADRE
TEGNOSE
GERALDINE C095

NONNO
RAWBURN
TRANSFORMER

► CBI

FACILITA' AL PARTO	99
LUNGHEZZA GESTAZIONE	280
VIGORE DEL VITELLO	1,02
PESO AL PARTO	0,26
QUALITA' DEL VITELLO	88,9
COLORE DEL MANTELLO	-

ANGUS



KELOWNA MOJO

UK102530701212

PADRE
KERSEY
GERONIMO

MADRE
KELOWNA
BRANDY

NONNO
DAFYDD
D OCHAIN

► CBI

FACILITA' AL PARTO	99
LUNGHEZZA GESTAZIONE	284
VIGORE DEL VITELLO	1,12
PESO AL PARTO	0,26
QUALITA' DEL VITELLO	89
COLORE DEL MANTELLO	97



KELOWNA OPIUM

UK102530301341

PADRE
NEWPOLE
ICON

MADRE
KELOWNA
INDIGO

NONNO
BLUEGRASS
CYCLONE

► CBI

FACILITA' AL PARTO	99
LUNGHEZZA GESTAZIONE	281
VIGORE DEL VITELLO	1,4
PESO AL PARTO	2,8
QUALITA' DEL VITELLO	86,5
COLORE DEL MANTELLO	81

BRITISH BLUE

italian style

ediprima
genova

RETE VENDITA

PIEMONTE

NOVARA
Motta Mattia
Tel. 333 34 74 852
tia-motta@hotmail.it

LOMBARDIA

MILANO - LODI - PAVIA
Omnia Genetica S.r.l.
Tel. 0371 48 71 74
amministrazione@omniafeed.it

Invernizzi Claudio - Omnia G.
Cell. 335 70 62 085
claudioinve409@gmail.com

Cipolla Alessandro - Omnia G.
Cell. 340 79 18 025
alecipolla@omniafeed.it

Cerri Daniele - Omnia G.
Cell. 366 49 13 789
dc.cerri@gmail.com

Stucchi Paolo - Omnia G.
Cell. 340 29 16 432
stucchi_paolo@virgilio.it

Invernizzi Alberto - Omnia G.
Cell. 338 33 54 930
invernizzialberto342@gmail.com

BRESCIA - BERGAMO
Agriemme Srl
Cell. 335 61 89 956
agriemme.micheletti@gmail.com

CREMONA
Zooprogress
Tel. 0372 455 455
zooprogresssrl@gmail.com

MONZA BRIANZA
COMO - LECCO
SONDRIO
Mattia Motta
Tel. 333 34 74 852
tia-motta@hotmail.it

Corno Gabriele
Cell. 339 36 53 609

VENETO

PADOVA - VERONA
VENEZIA
C.P.S. PADOVA
Tel. 049 81 71 860
commerciale@cpsveneto.it

VICENZA
SCA VENETO S.r.l.
Bordin Gianluca
Cell. 335 76 30 774
bordin.gianluca@vbascaveneto.it

BELLUNO
SCA VENETO S.r.l.
Cell. 331 24 04 753
bordin.gianluca@vbascaveneto.it

TREVISO
CO.MI.ZO. TREVISO
Tel. 0422 312 900
recapito.comizo@apatv.it

EMILIA ROMAGNA

PIACENZA
Filippo Bernizzoni
Cell. 333 58 35 308
filippo.bernizzoni@hotmail.it

MODENA - BOLOGNA
Frignano Seme Snc
Pollacci Riccardo
Cell. 335 37 48 97
riccardo.pollacci@libero.it

Frignano Seme Snc
Bonacorsi Davide
Cell. 338 88 75 611
frignanoseme@msw.it

Bazzani Carlo & C Snc
Cell. 335 80 44 918
Cell. 366 64 22 447
agribazzani@gmail.com

MODENA - BOLOGNA - FERRARA
Gambato Elia
Cell. 335 82 02 502
gambatoelia@virgilio.it

BOLOGNA - FERRARA
Scaer
Montanari Davide
Cell. 335 78 18 235
commerciale@scaer.i

RAVENNA - RIMINI- FORLÌ - CESENA
SCAER
Tonetti Alessandro
Cell. 335 31 13 23
alessandro.tonetti@scaer.it

TRENTINO ALTO ADIGE

BOLZANO
Federazione Sudtirolese
Tel. 0471 06 38 30
martin.knoll@rinderzuchtverband.it

TRENTO
Federazione Trento
Baldessari Giovanni
Tel. 0461 63 76 02
giovanni.baldessari@fp Trento.it

FRIULI VENEZIA GIULIA

GORIZA - PORDENONE
TRIESTE - UDINE
Agrifriuli S.r.l.
Tel. 0342 82 42 33
fausto.franz@gmail.com

TOSCANA

Bazzani Carlo & C Snc
Cell. 335 80 44 918
Cell. 366 64 22 447
agribazzani@gmail.com

MARCHE

Centro Tori Chiacchierini
Tel. 075 602726
centrotori@chiacchierini.it

UMBRIA

Centro Toro Chiacchierini
Tel. 0756 02 726
centrotori@chiacchierini.it

ABRUZZO E MOLISE

Di Bernardo Romeo
Cell. 349 37 92 170
romeodibernardo82@gmail.com

LAZIO

ROMA-RIETI
Roberto de Martis
Cell. 3332662467
robertodemartis@inseme.it

VITERBO
Giusy Batinelli
327 93 55 032
gbatinelli@gmail.com

LATINA - FROSINONE
Genetica Pontina S.n.c.
Cell. 338 77 21 028
gianni.baron@alice.it

CAMPANIA

Grassano Antonio
Cell. 333 26 62 460
grassanoantonio@hotmail.it

PUGLIA

BARI - BRINDISI - TARANTO
Pascale Vito
Cell. 329 58 63 971
v.pascale@ara.puglia.it

FOGGIA - TARANTO
Specchio Francesco
Cell. 339 76 45 994
fraspes@libero.it

Savino Calvio
savino.calvio@gmail.com

SICILIA

Barbera Michele
Cell. 331 43 90 161
barbera.m@virgilio.it

RAGUSA
Farma.Tech
Cell. 329 07 24 258
info@farmatechsrl.it

SARDEGNA

Rossi Emanuela
Cell. 348 00 45 346
emanuelarossi200@gmail.com

Recapito di Arborea
Serra Mauro
Cell. 328 36 49 886
mauro.serra@inseme.it

INSEME